



**WIEDEMANN-TECHNIK**

Qualität aus Edelstahl

---

**IHRE LÖSUNG – AUS EDELSTAHL**

Dauerhaft, innovativ, nach Maß.

---



## DIE WICHTIGSTE SPEZIFIKATION IST IMMER: DAS VOM KUNDEN GEWÜNSCHTE ERGEBNIS

Edelstahl. Das ist unser Werkstoff. Seit über 70 Jahren veredeln wir ihn für makellose Produkte. Denn das ist es, was unsere Kunden wirklich wollen, wenn sie bei uns zum Beispiel die Fertigung eines Bodeneinlaufs, einer Rinne, einer Brandschutztür oder eines Schaltschranks in Auftrag geben. Dementsprechend bieten wir unseren Kunden ein komplettes Leistungsspektrum aus einer Hand: Von der technischen Beratung bis zum After-Sales-Service.

*K. Wiedemann*

Klaus Wiedemann

*S. Wiedemann-Grabert*

Susanne Wiedemann-Grabert

Carl Wiedemann beschäftigte sich mit der Montage von Molkereigegegenständen. Die umliegenden Molkereien von Husum besuchte er mit dem Fahrrad.

1945

1947/48

Bau der ersten eigenen Werkstatt in der Husumer Parkstraße.

Der Vertrieb in Süddeutschland wurde über einen Kooperationspartner neu abgedeckt.

1950ER

1951

In Zusammenarbeit mit dem Milchforschungsinstitut Kiel wurde der Molkereisinkkasten Modell 51 entwickelt.

Die Zusammenarbeit mit der Firma Köster aus Heide wurde aufgenommen.

Das Modell 51 wurde erstmals in Edelstahl angefordert. Für einen Molkerei-Neubau wurden 200 Stück benötigt.

1955/56

1971

Das Modell 71 (identisch mit 51) wurde entwickelt. Der Vorteil dieses Sinkkastens war der doppelte Geruchsverschluss (GV), der es ermöglichte von außen zu erkennen, ob der GV intakt ist.

Das schwarze Material wurde eliminiert und nur noch Edelstahl verarbeitet.

1975/76

1979

Der erste Anbau in der Siemensstraße wurde vollzogen, eine Plasma-Schneidemaschine wurde angeschafft.

Bis heute wurde 14 mal angebaut und 7 mal das Grundstück erweitert.

Das Produktsortiment wurde immer weiter entwickelt und so kamen auch Hygiene- und Einrichtungselemente sowie Türen aus Edelstahl hinzu. Der Fokus der Vermarktung lag auf Rinnen und Sinkkästen.

1980ER

1981

Klaus Wiedemann, der Sohn von Firmengründer Carl Wiedemann, übernahm die Geschäftsführung und wurde alleiniger Betriebsinhaber.

Stetige Weiterentwicklungen und Optimierungen der Produkte waren seitens der Kunden gefordert und wurden erfüllt. Das WIEDEMANN-Team wuchs stetig und regelmäßige Anbauten ermöglichten genug Arbeitsfläche. Die Ausbildungsquote wurde sukzessiv erhöht, um der demographischen Entwicklung entgegen zu treten.

1990ER

2000ER

Aus einem anfänglichen Mitarbeiterstamm von 15-20 Kollegen in der Siemensstraße wurden bis heute über 200 Mitarbeiter. Zu Beginn des neuen Jahrtausends wurden erste Kooperationen im Ausland eingegangen, um die Chancen für den Export zu nutzen.

Das Technikum in der Gutenbergstraße wurde errichtet und eingeweiht. Moderne Arbeitsplätze für neue Aufgaben in der Konstruktion erleichterten die tägliche Arbeit.

2008

2012

Schaffung neuer Produktlinie Fassadenentwässerung und Parkraumentwässerung.

Zur Optimierung der Fertigung wurde eine neue Halle ausschließlich für den Schaltschrankbau errichtet.

2013

2014

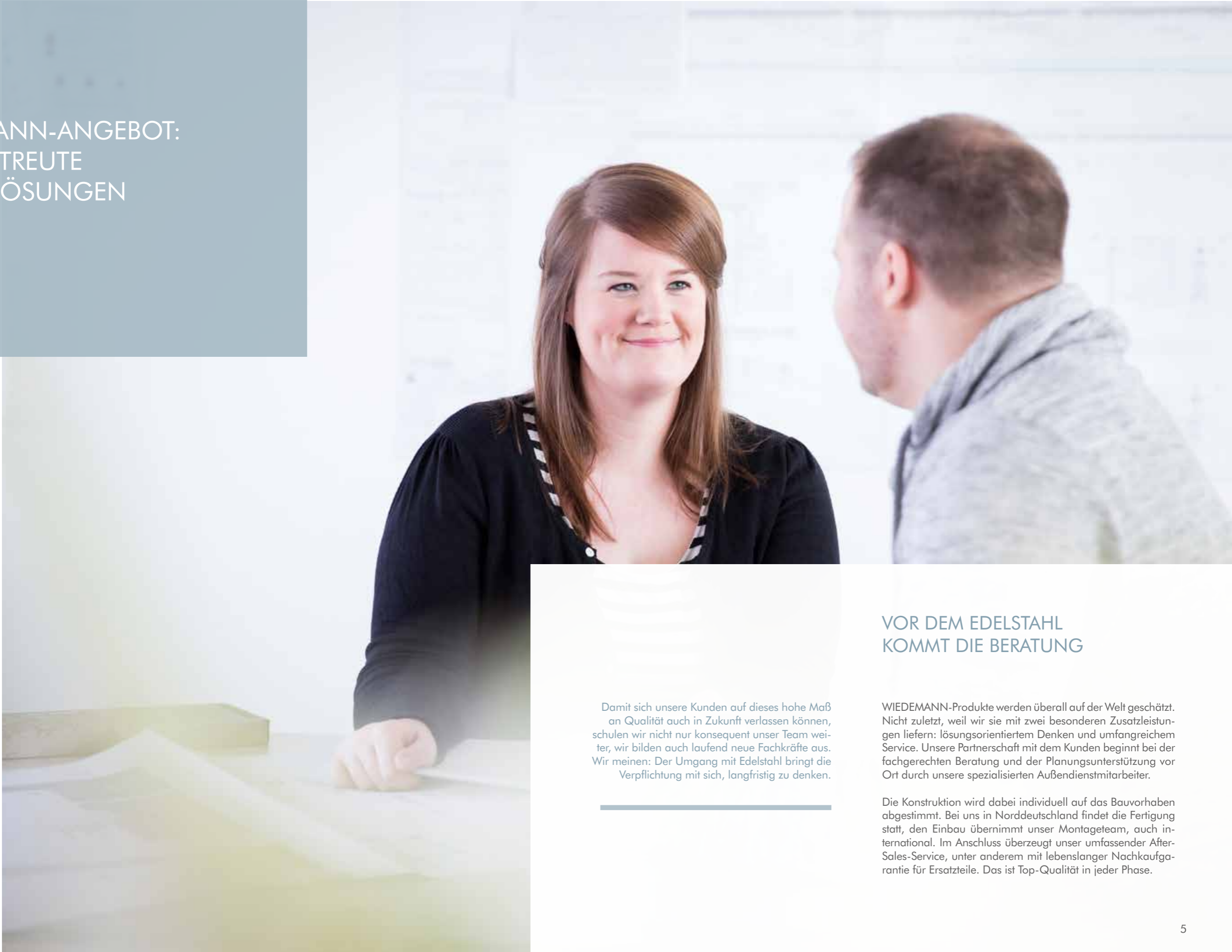
Susanne Wiedemann-Grabert übernahm die Geschäftsführung für den operativen Bereich.

Hygienerinnensystem mit Zertifizierung durch das Fraunhofer Institut nach EHEDG-Richtlinien.

2018



## DAS WIEDEMANN-ANGEBOT: KOMPLETT BETREUTE INDIVIDUAL-LÖSUNGEN

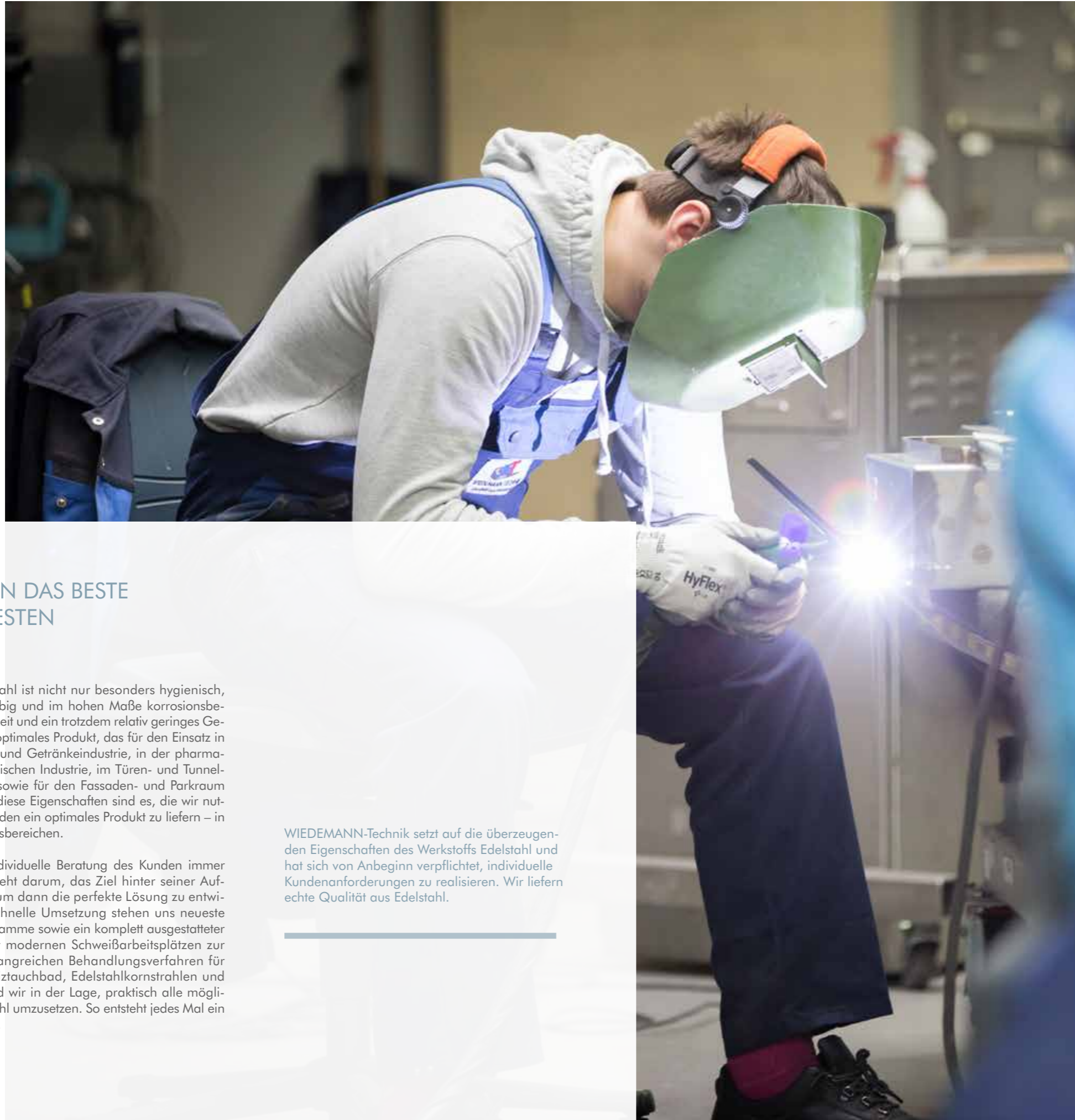


### VOR DEM EDELSTAHL KOMMT DIE BERATUNG

Damit sich unsere Kunden auf dieses hohe Maß an Qualität auch in Zukunft verlassen können, schulen wir nicht nur konsequent unser Team weiter, wir bilden auch laufend neue Fachkräfte aus. Wir meinen: Der Umgang mit Edelstahl bringt die Verpflichtung mit sich, langfristig zu denken.

WIEDEMANN-Produkte werden überall auf der Welt geschätzt. Nicht zuletzt, weil wir sie mit zwei besonderen Zusatzleistungen liefern: lösungsorientiertem Denken und umfangreichem Service. Unsere Partnerschaft mit dem Kunden beginnt bei der fachgerechten Beratung und der Planungsunterstützung vor Ort durch unsere spezialisierten Außendienstmitarbeiter.

Die Konstruktion wird dabei individuell auf das Bauvorhaben abgestimmt. Bei uns in Norddeutschland findet die Fertigung statt, den Einbau übernimmt unser Montageteam, auch international. Im Anschluss überzeugt unser umfassender After-Sales-Service, unter anderem mit lebenslanger Nachkaufgarantie für Ersatzteile. Das ist Top-Qualität in jeder Phase.



## WIR MACHEN KEINE KOMPRO- MISSE. WIR MACHEN ES SELBST

Zu einer Lösung aus Edelstahl von WIEDEMANN gehört, dass von WIEDEMANN montiert wird. Das umfasst unser gesamtes Produktportfolio einschließlich aller Sonderanfertigungen und -maße. Denn die kompetente Montage unserer Produkte durch unsere erfahrenen Mitarbeiter macht unseren besonders hohen Qualitätsanspruch komplett. Wir möchten – nein, wir wollen – dass die Lösung, die für Sie entwickelt und gefertigt wurde, mit demselben hohen Qualitätsanspruch ihrer Bestimmung übergeben wird. Dafür reisen wir an nahezu alle Orte dieser Welt. Von der Koordinierung der Montage bis hin zur Abnahme durch den Kunden verantwortet unsere Montageabteilung und unsere werkseigenen Monteure den gesamten Prozess: Nivellieren, Ausrichten, Verschweißen und Fixieren. Auf diese Weise gewinnen unsere Kunden Zeit und erhalten ihr optimales Ergebnis.

## WIR MACHEN DAS BESTE AUS DEM BESTEN

Der Werkstoff Edelstahl ist nicht nur besonders hygienisch, sondern auch langlebig und im hohen Maße korrosionsbeständig. Hohe Festigkeit und ein trotzdem relativ geringes Gewicht sorgen für ein optimales Produkt, das für den Einsatz in der Nahrungsmittel- und Getränkeindustrie, in der pharmazeutischen und chemischen Industrie, im Türen- und Tunnelbau, im Sonderbau sowie für den Fassaden- und Parkraum geeignet ist. Genau diese Eigenschaften sind es, die wir nutzen, um unseren Kunden ein optimales Produkt zu liefern – in all unseren Fertigungsbereichen.

Dabei ist uns die individuelle Beratung des Kunden immer das Wichtigste. Es geht darum, das Ziel hinter seiner Aufgabe zu verstehen, um dann die perfekte Lösung zu entwickeln. Für dessen schnelle Umsetzung stehen uns neueste 3D-Zeichnungsprogramme sowie ein komplett ausgestatteter Werkstattbereich mit modernen Schweißarbeitsplätzen zur Verfügung. Mit umfangreichen Behandlungsverfahren für Oberflächen wie Beiztauchbad, Edelstahlkornstrahlen und Schleiftechniken, sind wir in der Lage, praktisch alle möglichen Ideen in Edelstahl umzusetzen. So entsteht jedes Mal ein einzigartiges Produkt.

WIEDEMANN-Technik setzt auf die überzeugenden Eigenschaften des Werkstoffs Edelstahl und hat sich von Anbeginn verpflichtet, individuelle Kundenanforderungen zu realisieren. Wir liefern echte Qualität aus Edelstahl.



## UNSER MITARBEITER WIRD IHR MITARBEITER

Außendienstmitarbeiter von WIEDEMANN arbeiten vor allem mit unserem Kunden zusammen. Dabei geht es immer darum, wie das vom Kunden gewünschte Ergebnis am wirtschaftlichsten und zielgerichtet erreicht werden kann. Dafür werden die allgemeinen Betriebsabläufe analysiert. Daraus entsteht ein individueller Plan, der gemeinschaftlich erarbeitet wird. Abschließend erfolgt die Festlegung von Ausführungs-details, eine Bemusterung, sowie die Beschreibung unserer Leistung bis zur baulichen Fertigstellung.

Unsere Kunden können sich dabei immer sicher sein, dass ihr Ansprechpartner „ihre“ Sprache beherrscht, denn wir arbeiten seit vielen Jahren für alle Branchen, in denen Edelstahlprodukte mit höchsten Ansprüchen zum Einsatz kommen. Und selbstverständlich kennen wir die relevanten Maschinen und Anlagen in der jeweiligen Branche.

## INNOVATION DURCH EVOLUTION

Die Organisation unseres Unternehmens ist darauf ausgerichtet, unsere Produkte und Arbeitsabläufe kontinuierlich weiterzuentwickeln. In diesen Prozess der ständigen Optimierung fließen nicht zuletzt auch jene Erfahrungen ein, die wir über die Funktionalität unserer Produkte in der Praxis sammeln können. Dies geschieht im ständigen Dialog mit unseren Kunden und ist seit mehr als 70 Jahren einer der elementaren Bausteine der WIEDEMANN-DNA. So ergeben sich immer wieder neue Chancen, Verbesserungspotenziale zu identifizieren und gemeinsam mit unseren Kunden umzusetzen.

Bei der Auslegung der einzelnen Produkte ist für uns selbstverständlich die Kundenzufriedenheit der absolute Maßstab. In der Praxis bedeutet dies, dass unsere Produkte nicht nur den gültigen Normen entsprechen, sondern vor allem den Belastungen des Tagesgeschäfts unserer Kunden standhalten müssen. Dieser Grundsatz findet sich in unserer gesamten Produktpalette wieder.





## HOHE QUALITÄT, HOHE INDIVIDUALITÄT

Die sehr guten technischen Eigenschaften des Edelstahls prägen alle WIEDEMANN-Produkte. Eine hohe Korrosionsbeständigkeit und die Einhaltung der DIN EN ISO 9001:2015 garantieren überdurchschnittlich lange Lebensdauer. Die glatten und harten Oberflächen bieten Schmutz und Bakterien kaum Halt, was eine leichte und hygienische Reinigung ermöglicht.

Ob Rinnen oder Bodeneinläufe in unterschiedlichen Ausführungen und Maßen, Brandschutztüren mit oder ohne Glaseinsatz oder individuelle Schaltschränke sowie Sonderanfertigungen – WIEDEMANN-Produkte überzeugen sowohl durch ihre hohe Material- und Verarbeitungsqualität als auch durch ihre Wirtschaftlichkeit.

Neben unseren individuellen Lösungen bieten wir zahlreiche Standardprodukte an, die sofort ab Lager verfügbar sind.

## ZERTIFIZIERUNGEN

Fachbetrieb nach Wasserhaushaltsgesetz

Schweißfachbetrieb nach DIN EN ISO 3834-2 und DIN EN 1090-2 EXC2

Fremdüberwachung der Bodeneinläufe gemäß EN 1253 durch TÜV Rheinland LGA

Fremdüberwachung der Brandschutztüren gemäß DIN 4102, EN 1634 durch die MPA Braunschweig und MPA NRW

Zertifiziert nach DIN EN ISO 9001

Zertifiziertes Entwässerungssystem durch das Fraunhofer Institut nach EHEDG-Richtlinien

Bodeneinlauf mit Brandschutz gemäß ABZ Z-19.17-2169

Bodeneinlauf mit Brandschutz gemäß ABP P3459/4006-MPA-BS

WIEDEMANN-Technik sorgt für Sicherheit und prüft die verbauten Materialien und die eigenen Produkte mit modernen Methoden und Werkzeugen. Die Sicherung der Qualität wird durch unsere eigene Qualitätsmanagement-Abteilung garantiert. Zudem werden unsere Prozesse von einer externen unabhängigen Überwachungsstelle überprüft. Somit werden Qualitätsstandards aufrechterhalten.

Wir sind Mitglied im EHEDG (European Hygienic Engineering & Design Group)

## PRODUKTPORTFOLIO

### ENTWÄSSERUNGSTECHNIK

- Bodeneinläufe
- Rinnen
- Parkflächen
- GaLaBau

### SCHACHTABDECKUNGEN & ROHRDURCHFÜHRUNGEN

### RAMM- & KANTENSCHUTZ

### TÜREN & FENSTER

### SCHALTSCHRÄNKE

### SONDERANFERTIGUNGEN



## SEIT 1945 PERFEKTIONIERT

Bodeneinläufe aus Edelstahl von WIEDEMANN gibt es seit über sieben Jahrzehnten. Mit dieser Erfahrung haben wir unsere Technik konstant weiterentwickelt und den stetig wachsenden Anforderungen angepasst. Die hygienischen Bedürfnisse der Lebensmittelverarbeitenden sowie der chemischen und pharmazeutischen Industrie stehen dabei immer im Vordergrund.

Die Fremdüberwachung gemäß EN 1253 durch den TÜV Rheinland LGA und das nach den Hygienerichtlinien (GMP & EHEDG etc.) entwickelte Entwässerungssystem, zertifiziert vom Fraunhofer Institut, zeigt, dass Qualitätssicherung und die Optimierung industrieller Produktionsprozesse in unserem Unternehmen gelebt werden.

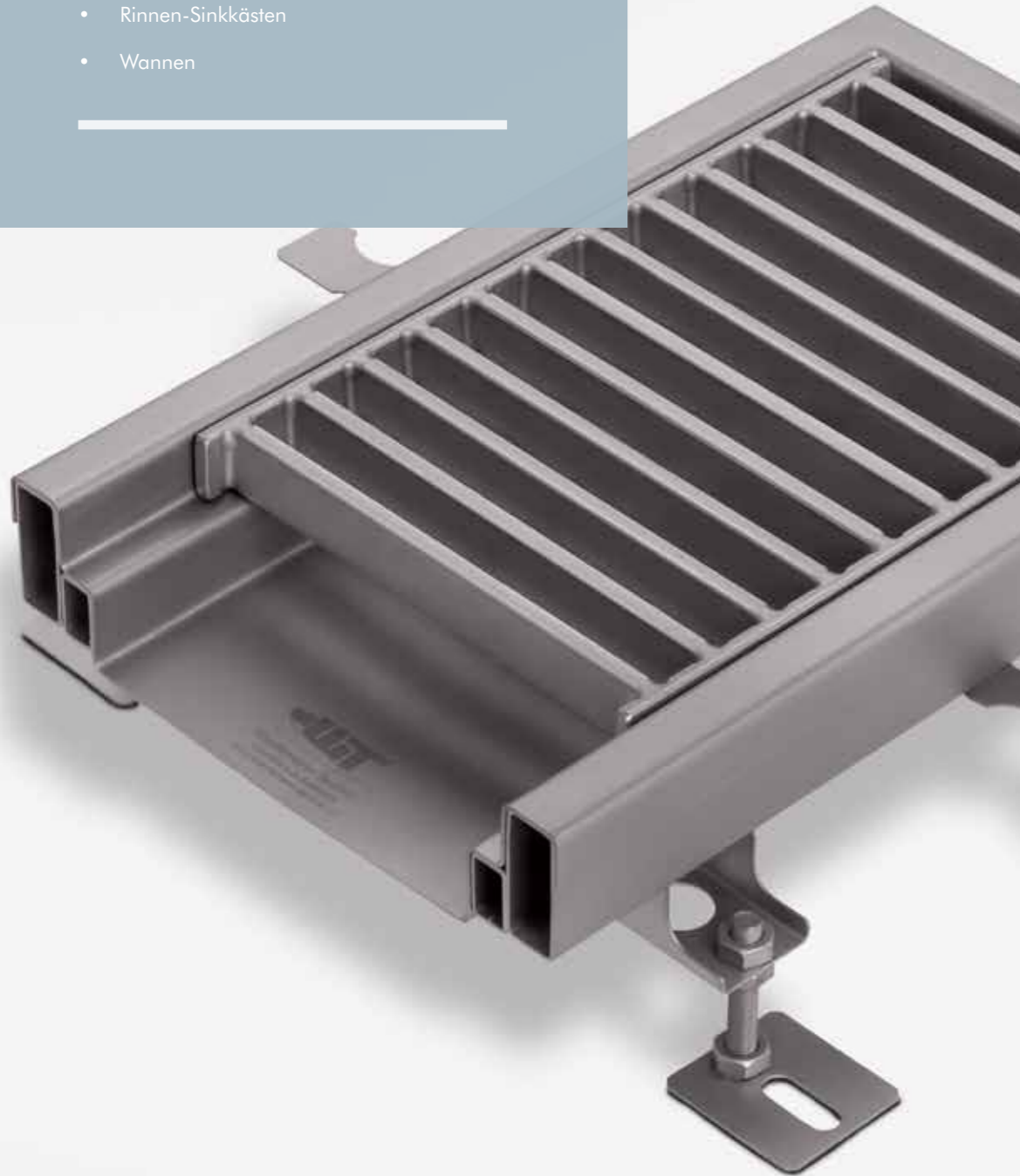


## ENTWÄSSERUNGSTECHNIK – BODENEINLÄUFE

- Industriebodeneinläufe  
- einteilig / zweiteilig  
- mit senkrechtem / waagrechtem Abgang
- Hygiene-Bodeneinläufe
- Brandschutz-Bodeneinläufe
- Sanitärsinkkästen
- Revisionsöffnungen

## ENTWÄSSERUNGSTECHNIK – RINNEN

- Industrie-Kastenrinnen
- Gewerbe-Kastenrinnen
- Vario-Kastenrinnen
- Hygiene-Rinnen
- Küchenrinnen-Sockelkombinationen
- Industrie-Schlitzrinnen
- Rinnen-Sinkkästen
- Wannen



## DAS ORIGINAL DER ENTWÄSSERUNGSTECHNIK

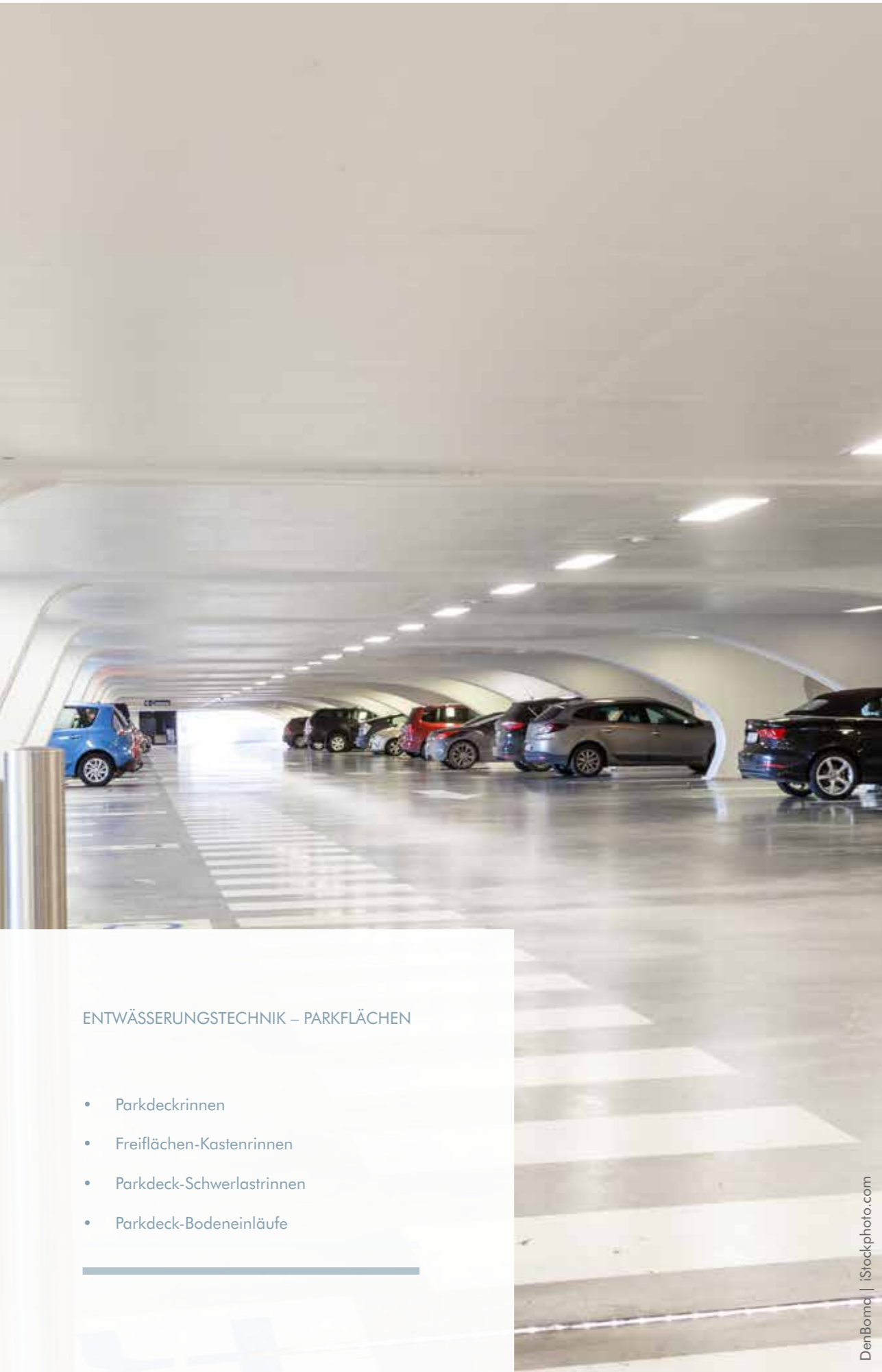
Verschiedenste Abdeckungsvarianten und Zusatzausstattungen ermöglichen ein passgenaues Produkt für jeden Bedarf.

Seit vielen Jahrzehnten gehören Entwässerungsrinnen zu unserem Produkt-Portfolio. Durch ihre hohe Qualität, die wir immer weiter optimiert haben, sind wir heute quasi der Maßstab in der Entwässerungstechnik – zertifiziert durch das Fraunhofer Institut nach EHEDG-Richtlinien.

Unsere Entwässerungsrinnen aus Edelstahl kombinieren hohe Stabilität und Beständigkeit mit leichter Reinigung und ansprechender Optik. Ob Kastenrinnen, Schlitzrinnen, Hygiene-Rinnen oder Rinnen-Bodeneinläufe – wir haben bis zur individuellen Sonderlösung das richtige Konzept für Ihre Ansprüche.

Auch große Rinnenlängen können mit uns realisiert werden – millimetergenau auf Ihren Betrieb zugeschnitten. Durch allseitiges Gefälle unserer Entwässerungsrinnen wird die Wasserpfützenbildung verhindert.





DenBomd | iStockphoto.com

## ENTWÄSSERUNGSTECHNIK – PARKFLÄCHEN

- Parkdeckrinnen
- Freiflächen-Kastenrinnen
- Parkdeck-Schwerlastrinnen
- Parkdeck-Bodeneinläufe

LÖSUNGEN, SO FLEXIBEL  
WIE DAS WASSER

Zur Sicherung der Verkehrswege und zum Schutz von Investitionen im Bereich Neubau und Sanierung von Tiefgaragen, Parkhäusern und offenen Parkflächen ist es unerlässlich, diese Flächen zuverlässig zu entwässern. WIEDEMANN bietet Lösungen für unterschiedlichste Belastungsbereiche an, zum Beispiel für Ablauf- oder Verdunstungsrinnen zur Flächenentwässerung und hoch belastbare Rinnensysteme für Rampenbereiche sowie für geringe Einbautiefen.

Dabei unterscheiden wir grundsätzlich zwischen zwei Rinnensystemen:

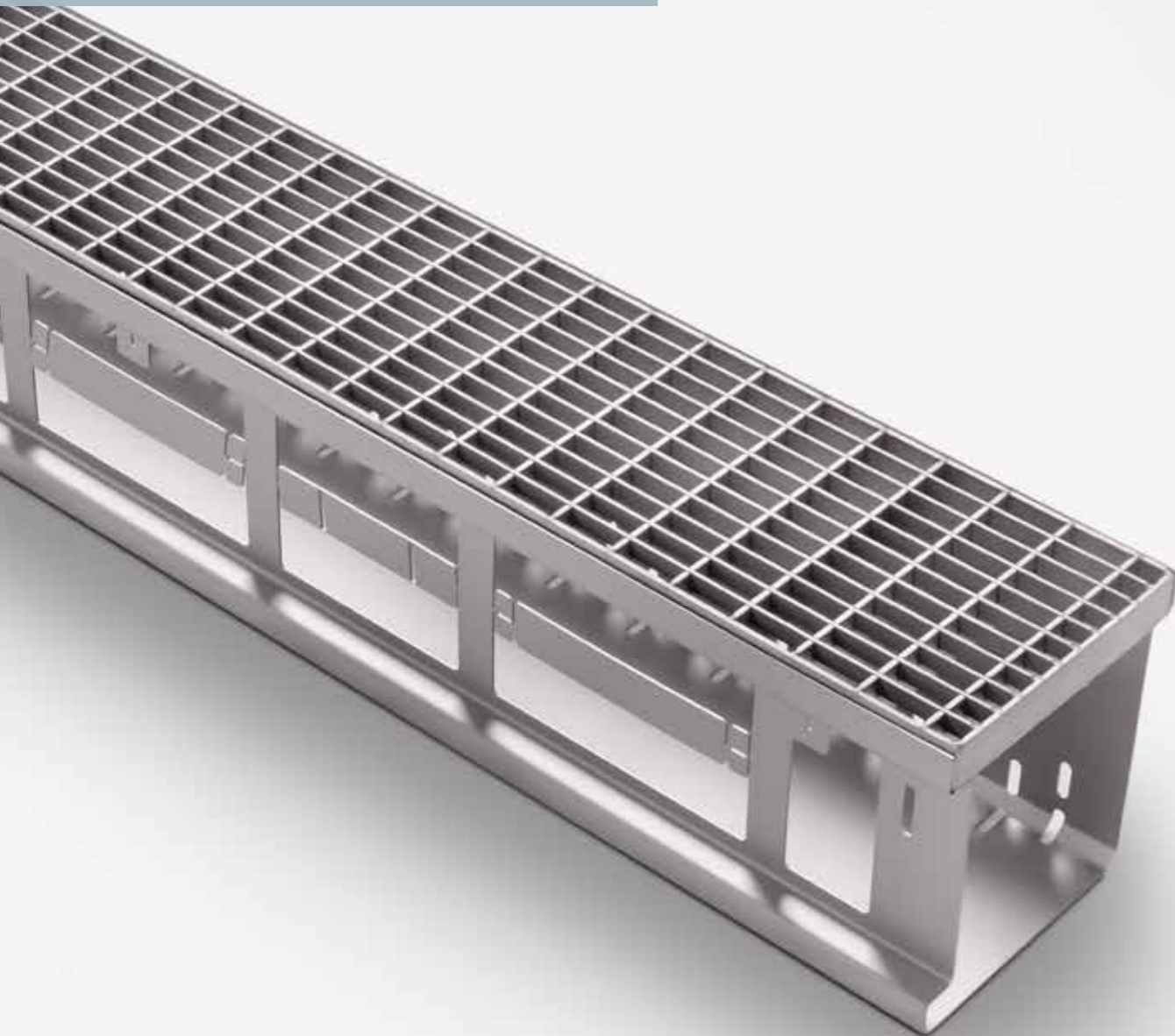
- Parkdeckrinnen (PDR) und Freiflächenkastenrinne (FFKR) – zur Entwässerung von Flächen. Lieferbar in unterschiedlichen Abmessungen, je nach aufzunehmender Wassermenge.
- Schwerlastrinne (SLR) – für mechanisch besonders beanspruchte Bereiche, wie z. B. Rampen. Lieferbar in unterschiedlichen Profilbreiten und Tiefen.

Die Rinnensysteme werden ergänzt durch unsere Bodenabläufe:

- Parkdeckbodenablauf (PDA) und (SLA) – diese sind als Punkteinläufe oder fest in die Entwässerungsrinnen eingebunden erhältlich. Sie sind in unterschiedlichen Varianten, ein- oder zweiteilig sowie mit Stützen unterschiedlicher Nennweiten, lieferbar.

## ENTWÄSSERUNGSTECHNIK – GALABAU

- Fassaden-Kastenrinnen
- Terrassen-Kastenrinnen
- Fassaden-Schlitzrinnen
- Dachaufsätze



## SCHÖN TROCKEN

Ebenso wichtig wie die Bewässerung von Gärten ist die Entwässerung von Terrassen, Freiflächen und Fassaden.

WIEDEMANN bietet hier komplette Entwässerungslösungen an. Für Fassaden, Flachdächer, Terrassen und Eingangsbereiche, die einen barrierefreien Zugang benötigen. Dabei verbinden Fassadenrinnen von WIEDEMANN-Technik tadellose Funktion mit edler Optik.

Um Wasser schnell und gezielt abzuleiten, Staunässe zu vermeiden und um Fassaden und Gebäudeanschlüsse zu schützen, stehen Ihnen viele Modellvarianten zur Verfügung. Ob geschlossen oder mit Drainageschlitzen, schmal oder breit – bei WIEDEMANN finden Sie Ihre individuelle Lösung. Zum Ausgleich von Höhenunterschieden oder Gefällen im Unterbau fertigt WIEDEMANN neben Rinnen mit festen Einbauhöhen auch höhenverstellbare Rinnensysteme.

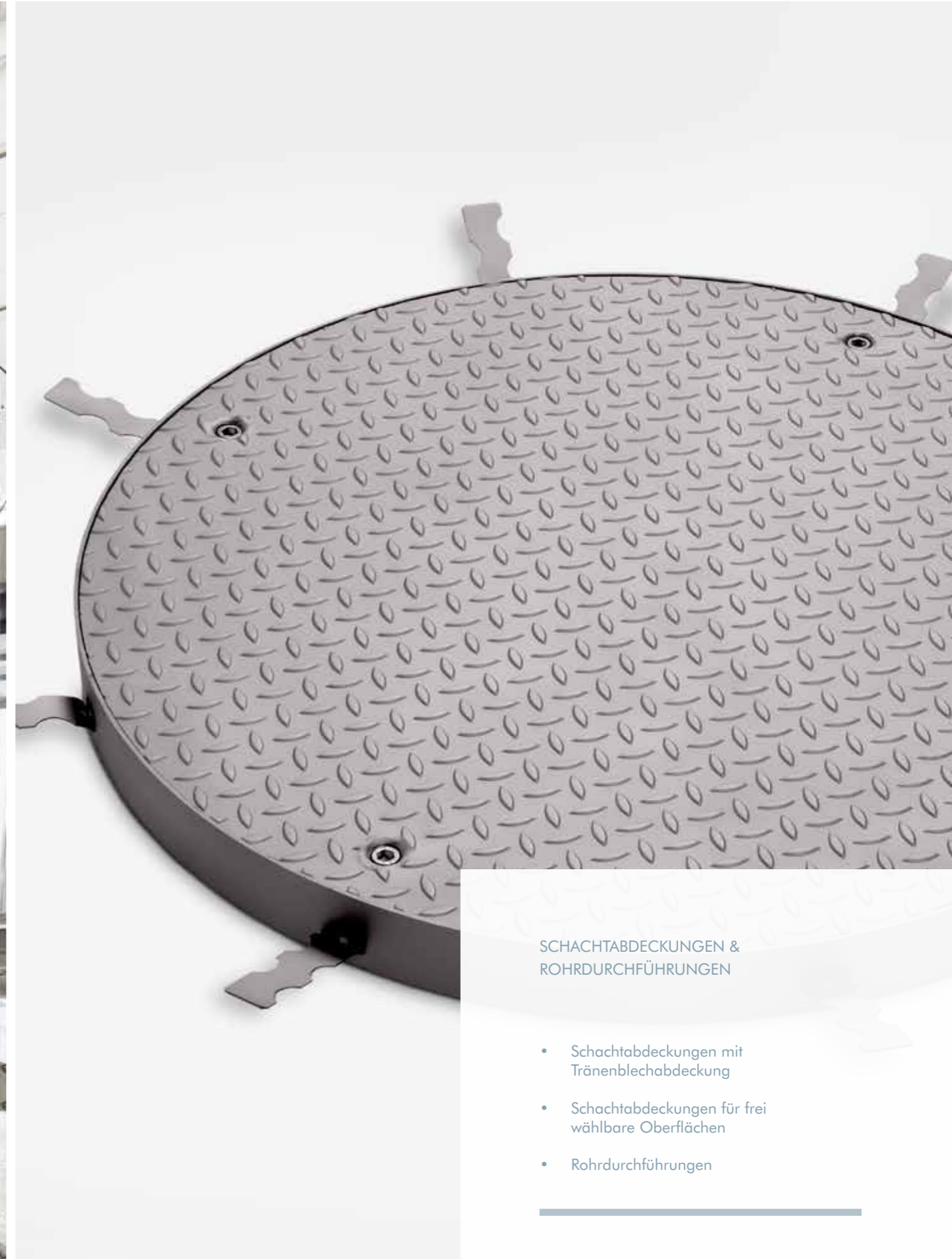
Durch ein umfangreiches Baukastensystem mit Rinnenlängen bis zu drei Metern ist ein schnelles, einfaches sowie flexibles und somit kostengünstiges Verlegen auf der Baustelle gewährleistet. Zu einer technisch durchdachten Lösung gehört natürlich auch die Wahl des perfekten Werkstoffes. Aus diesem Grund werden alle WIEDEMANN-Fassadenrinnen ausschließlich aus rostfreiem Edelstahl gefertigt.

## DICHT IM SCHACHT

Edelstahl-Schachtabdeckungen von WIEDEMANN schließen sicher, sind absolut dicht und werden gemäß DIN EN 124/ DIN 1229 geprüft. Dies gewährleisten wir Ihnen natürlich auch für die bei uns gefertigten Sonderabmessungen.

Unsere korngestrahlten Schachtabdeckungen haben Silikon-dichtungen für die Erfüllung der Geruchs- und Tragwasser-dichtigkeit und fresssicheren VA/Messing-Schrauben-Mutter-Kombinationen. Zur Auswahl stehen Schachtabdeckungen mit Tränenblechabdeckung oder als geschlossene Wanne für Betonfüllung, jeweils in eckig und rund sowie in V2A und V4A-Qualität. Die Belastungsklassen reichen je nach Ausführung von 15 über 50 bis zu 125 kN.

Unsere Edelstahl-Rohrdurchführungen werden nach Kundenwunsch gefertigt. Hülsrohrdurchmesser und Hülsrohrängen werden in jedem Fall individuell angepasst. Auf Wunsch fertigen wir unsere Rohrdurchführungen auch mit Fest- und Losflansch nach DIN 18534-2. Hochwertige, dauerhafte Lösungen überall dort, wo Rohre und Leitungen in verschiedenen Ebenen hindurchgeführt werden.



### SCHACHTABDECKUNGEN & ROHRDURCHFÜHRUNGEN

- Schachtabdeckungen mit Tränenblechabdeckung
- Schachtabdeckungen für frei wählbare Oberflächen
- Rohrdurchführungen

## RAMM- &amp; KANTENSCHUTZ

- Rammschutzpfosten
- Rammschutzgeländer
- Rammschutzprofile
- Fliesenanschlussprofile
- Baudehnungsfugen
- Stoßplatten
- Eckschutzschienen



AleksandarGeorgiev | iStockphoto.com

## QUALITÄT GIBT ES BEI UNS AN JEDER ECKE

Wir montieren den WIEDEMANN-Rammschutz ausschließlich durch unsere werkseigenen Monteure. Auf Wunsch nivellieren, setzen und verschweißen unsere Monteure den Rammschutz.

Ramm- oder Kantenschutz von WIEDEMANN schützt zuverlässig Türen, Türzargen, Ecken – und insbesondere Leichtbauwände wie Paneelwände in gewerblichen und öffentlichen Gebäuden. Innenliegende Maueranker sorgen für eine sichere Verbindung mit Beton, geschliffene Oberflächen für optische Perfektion. Als Standard fertigen wir unseren Rammschutz mit angekanteter Hohlkehle oder mit Rückkantung für eine bauseitige Hohlkehle.

Der Kantenschutz bietet die Wahl zwischen Außen- und Innenecken. Dank Lochleisten, die zum anschließenden Überputzen oder Überfliesen geeignet sind, lässt sich die Montage einfach und optisch einwandfrei durchführen. Wir bieten standardmäßig ein Rammschutz-Modulsystem mit Rammschutzpfosten und -geländer und fertigen zudem auch individuell jeden gewünschten Ramm- oder Kantenschutz.



## DAMIT ZU AUCH SICHER ZU IST

Rahmenprofilelemente aus kalt gewalztem Edelstahl bieten im Bereich Fenster, Türen und Wände nahezu unendliche gestalterische Möglichkeiten.

Die komplett aus Edelstahl gefertigten Türen und Fenster von WIEDEMANN sind langlebig, korrosionsbeständig und nahezu wartungsfrei. Wegen ihrer hohen Widerstandsfähigkeit gegen aggressive Umgebungen empfehlen sie sich für den Einsatz in der Chemie, Pharmazie, in lebensmittelverarbeitenden Betrieben und im Tunnelbau. Sie sind sowohl für Kühl- und Tiefkühlräume geeignet, als auch im Bereich der Sicherheits-, Flucht- und Rettungswege mit besonderen Anforderungen an Brand-, Rauch- und Einbruchschutz. Luftdichtigkeit bis Klasse 4 und Schallschutz bis 45 dB sind möglich.

Zu unserem Programm maßgefertigter Raumabschlüsse nach DIN-, EN- und Sicherheitsvorgaben gehören:

- Brandschutztüren T30, T90 gemäß DIN 4102,
- Rauchschutz gemäß DIN 18095
- Einbruchschutz gemäß EN 1627 bis RC4
- Automatisierung DIN 18650-1/2
- Flucht- und Rettungswegtüren gemäß EN179, EN1125
- Brandschutztüren EI290 einflügelig, zweiflügelig gemäß EN 1634/14351-1

## TÜREN & FENSTER

- Betriebsraumtüren
- Betriebsraum-Dreh- & Schiebetüren
- Brandschutz-Dreh- & Schiebetüren
- Rauchschutz-Dreh- & Schiebetüren
- Sicherheitstüren
- Türen für den Tunnelbau
- Pendeltüren

## SCHALTSCHRÄNKE

- Kompakt-Schaltschränke
- Kompakt-Schaltschränke mit Hygienezulassung
- Kompakt-Schaltschränke mit UL-Zertifizierung
- Stand-Schaltschränke
- Anreih-Schaltschränke
- Schaltpulte
- Elektronik-Schaltschränke
- Bediengehäuse
- Klemmgehäuse



## HARTE SCHALEN FÜR WERTVOLLE KERNE

Unsere Schaltschränke und Schaltpulte aus Edelstahl zeichnen sich durch überlegene Produkteigenschaften aus. Stabilität und Korrosionsbeständigkeit sorgen für eine extrem hohe Lebensdauer. Eine hygienische Reinigung ist mühelos möglich. Zum Schutz des Innenlebens stehen gleich drei selbst entwickelte Dichtungssysteme zur Verfügung, um den unterschiedlichen Kundenanforderungen zu entsprechen.

Sowohl für Standardanwendungen als auch spezielle Hygieneanwendungen stehen individuell anpassbare Silikondichtungen zur Verfügung. Falls Silikon nicht eingesetzt werden darf, setzen wir auch andere Werkstoffe wie beispielsweise EPDM ein.

## UNIKATE AUS EDELSTAHL – KOMPLETT NACH KUNDEN- WUNSCH

Moderne CAD-Arbeitsplätze, ein großer Maschinenpark mit modernsten Laser- und Laserstanzmaschinen, eine erfahrene Entwicklungs- und Konstruktionsabteilung sowie ein erfahrenes, bestens geschultes Team ermöglichen es uns, genau die hochwertigen und langlebigen Produkte herzustellen, die unsere Kunden bestmöglich bei der Produktion unterstützen. Zu unserem Sortiment an Edelstahlprodukten gehören auch Zulieferteile und Sonderanfertigungen. Ob Maschinenverkleidungen, -gestelle und -gehäuse, verschiedene Behälter oder Anbauteile – wir fertigen passgenau nach Ihrem Bedarf und führen Tiefzieh- und Aufhalsarbeiten zuverlässig und kompetent durch.



### SONDERANFERTIGUNGEN

- Blechteile
- Kantteile
- Zulieferteile
- Schweißkonstruktionen
- Einzelteilfertigung
- Serienteilfertigung

## NÄHE SCHAFFT QUALITÄT

Mit einem starken Berater- und Montageteam einschließlich unserer Partner im Ausland, eines eigenen Außendienstes in Österreich und diverser Messeauftritte sind wir weltweit für unsere Kunden präsent. Ob für ein erstes Beratungsgespräch oder eine ganz spezielle Fachfrage: Bei WIEDEMANN finden Sie immer den richtigen Ansprechpartner.

Wiedemann GmbH  
Siemensstraße 16-18  
25813 Husum

Fon +49 4841 778-0  
Fax +49 4841 1687

[www.wiedemann-technik.de](http://www.wiedemann-technik.de)  
[info@wiedemann-technik.de](mailto:info@wiedemann-technik.de)

### GROSSBRITANNIEN

Kemtile Limited  
Unit G, Taylor Business Park  
Warrington Road, Risley  
Warrington, Cheshire WA3 6BL

Fon +44 1925 763045  
Fax +44 1925 763381  
[www.kemtile.co.uk](http://www.kemtile.co.uk)  
[info@kemtile.co.uk](mailto:info@kemtile.co.uk)

### JAPAN

Altruist co. Ltd  
UEC alliance center 510 1-1-1  
Kojima-cho  
Chofu-city  
J -182-0026  
Tokyo

Fon +81 42 444 2477  
Fax +81 42 444 2478  
[www.altruist.co.jp](http://www.altruist.co.jp)  
[y\\_kurano@altruist.co.jp](mailto:y_kurano@altruist.co.jp)

### USA

KAGETEC  
industrial flooring systems  
24631 Saint Benedict Rd.  
USA-553  
Jordan MN 55352

Fon +1 612 435 7642  
Fax +1 612 435 7643  
[www.kagetecusa.com](http://www.kagetecusa.com)  
[sha@kagetecusa.com](mailto:sha@kagetecusa.com)

### SCHWEIZ

Calvatis AG  
Mülistraße 3  
CH-8852 Altendorf

Fon +41 55 4511010  
Fax +41 55 4511011  
[www.calvatis.com](http://www.calvatis.com)  
[info.ch@calvatis.com](mailto:info.ch@calvatis.com)

### AFRIKA

PharmaRad for Engineering  
and Medical Supplies  
854 H Street 9 EL Mekkattam  
ET-Cairo

Fon +202 2505 7727  
Fax +202 2667 9846  
[www.pharmarad.com](http://www.pharmarad.com)  
[tech.a@pharmarad.com](mailto:tech.a@pharmarad.com)





