



**ALKOvin™**

**Die Reinheit des Weines**

*unter besonderem Schutz*



The SEALutions Company

# ÜBER MEYER SEALS®



## The SEALutions Company

Das Unternehmen Meyer Seals® wurde 1879 gegründet und ist mit über 140 Jahren Erfahrung weltweit führender Hersteller von Dichteinlagen für Kunststoff- und Aluminiumverschlüsse. Meyer Seals® beliefert Kunden in über 80 Ländern auf allen Kontinenten. Eine umfassende Produktpalette deckt die Anforderungen aller Applikationen in den Bereichen Lebensmittel, Getränke, Agrochemie, Motoröl, Pharma und Kosmetik ab.

Dichteinlagen von Meyer Seals® stehen weltweit für höchste Qualität und maximale Anwenderfreundlichkeit.

### DRUCKDICHTUNGEN



ALKOzell™

ALKOvin™

### INDUKTIONSSIEGELEINLAGEN



ALKOsafe™

ALKOseal™

ALKOflex™

### DICHTUNGEN ZUM KLEBEN



ALKObond™

ALKOglue™

### TECHNISCHE DICHTUNGEN



ALKOvent™

## STANDORTE WELTWEIT

Mit Produktionsstandorten in Europa und Asien sowie Niederlassungen in Indien, China und Amerika ist Meyer Seals® seinen Kunden stets nahe und weiß um die speziellen Bedürfnisse der abfüllenden Industrie vor Ort.



**Hauptsitz**  
Deutschland

**Produktion**  
Deutschland x 2  
Thailand x 1

**Verkaufsniederlassungen**  
Indien  
China  
Thailand  
UK

## ALKOvin™ Produktfamilie – alles für den Wein

Geschlossenzelliger Polyethylen-Schaum und hochwertige Barrierefunktionsfolien gehen eine perfekte Verbindung ein. Seit Einführung des Aluminiumschraubverschlusses für Wein in den 1980er Jahren schreibt unsere ALKOvin™ eine andauernde Erfolgsgeschichte von außerordentlicher Dynamik.

Naturkorken von niedriger Güte mit starken Qualitätsschwankungen sowie synthetische Stopfen mit unzulässig hoher Sauerstoffdiffusion bargen unkalkulierbare Risiken (Korkton) für das wertvolle Füllgut, erzeugten zunehmend Unmut der Weinerzeuger und beflügelten den Siegeszug des Aluminiumschraubverschlusses und ALKOvin™ Dichteinlagen von Meyer Seals®. Eine ideale Verbindung aus höchster Zuverlässigkeit in der Anwendung und perfektem Aromaschutz des Kulturgutes Wein.

Weiter dynamisch wachsend werden heute über 6 Milliarden Flaschen Wein mit Aluminiumschraubverschlüssen ausgeliefert. Mit einem Marktanteil von über 60% ist Meyer Seals® und ALKOvin™ unangefochten Marktführer dieses Segments.



ALKOvin™ und der Aluminiumschraubverschluss. Seit Jahrzehnten ein bewährtes System zum Schutze eines Kulturgutes.

*Daten: Food and Agriculture Organization of the United Nations*

**ALKOvin™ Die Reinheit des Weines** *unter besonderem Schutz*

**ALKOvin™**: die perfekte Lösung für ein kostbares Füllgut

## ALKOvin™

### ALKOvin™ active

*Bindet und deaktiviert  
übel riechende  
Schwefelverbindungen (VSCs)  
(PVDC frei)*

### ALKOvin™ Saranex®

*Kontrollierter Zustrom  
von Sauerstoff*

### ALKOvin™ tin

*Konserviert Wein über lange  
Zeiträume durch absoluten  
Sauerstoffabschluss*

### ALKOvin™ EVOH

*Die PVDC freie  
Alternative*

#### AROMASCHUTZ

Forschungsergebnisse der letzten Jahre belegen, dass der für Konsumenten äußerst unangenehme Korkton durch die aus dem Korken in den Wein migrierenden chemischen Verbindungen Trichloranisol (TCA) oder Tribromanisol (TBA) verursacht werden. Etwa 5% der mit Kork verschlossenen Weine, auch das belegen entsprechende Studien, weisen Korkton auf und sind damit für den Konsumenten ungenießbar. **ALKOvin™** gibt keine aromaschädigenden Stoffe an den Wein ab und stellt mit seinen Barriereigenschaften, gegenüber atmosphärischem Sauerstoff, ein gleichbleibendes Geschmackserlebnis auf höchstem Niveau sicher.

#### QUALITÄTSKONSTANZ

Jahrzehntelange Erfahrung, streng kontrollierte Prozesse sowie Materialien von bewährter Qualität aus den Händen verlässlicher und verantwortungsbewusster Partner, lassen ein Produkt entstehen, welches die spezifizierten Barriereigenschaften jederzeit gewährleistet. Das Aroma, die individuelle Handschrift des Erzeugers, wird durch **ALKOvin™** zuverlässig und dauerhaft geschützt.

#### SICHERHEIT

Die Elastizität des Kerns aus geschlossenzelligem Polyethylenschaum lässt unsere **ALKOvin™**-Dichtscheiben Toleranzen des Systems aus Verschluss und Flaschenmündung ausgleichen und kann bei kleinen Beschädigungen der Mündungsoberfläche entscheidend zur Vermeidung von Leckagen beitragen. Das ausgeprägte Rückstellvermögen der Dichteinlagenfamilie für den Wein sorgt für zuverlässige Funktion über die gesamte Lagerdauer. Die optimale Kombination aus mechanischen Vorzügen und exzellenten Barriereigenschaften haben **ALKOvin™** zur ersten Wahl der Erzeuger gemacht.

## BESTÄNDIGKEIT

Unter Kork kann der Wein „atmen“, so eine über viele Jahre propagierte positive Eigenschaft des Korkens. Die Sauerstoffpermeabilität von Kork unterliegt jedoch, wie auch seine Qualität, starken Schwankungen. Der Erzeuger kann sich nicht auf konstanten und kontrollierten Sauerstoffzutromm verlassen. **ALKOvin™** schafft hier Abhilfe. Ihre mechanischen Eigenschaften in Verbindung mit hoher Qualitäts-konstanz der eingesetzten Barrierefolien sorgt dauerhaft für gleichbleibende Eigenschaften des Dichtsystems.

## EFFIZIENZ

**ALKOvin™** kombiniert wie kein vergleichbares Dichtmedium Sicherheit, Flexibilität und Produktschutz mit höchsten Verarbeitungsgeschwindigkeiten (>700 Stück/min) und leistet damit einen maßgeblichen Beitrag zur Wettbewerbsfähigkeit unserer Kunden.

## WIEDERVERSCHLISSBARKEIT

Das System aus Aluminiumschraubverschluss und **ALKOvin™** lässt sich einfach öffnen und erlaubt sicheres Wiederverschließen der Flasche auch bei liegender Lagerung. Die ausgeprägte Elastizität sowie die hohe Güte der Oberfläche der **ALKOvin™** sorgen auch bei mehrmaligem Wiederverschließen für sicheres Abdichten und problemlose Lagerung.

## FLEXIBILITÄT

Der hochelastische Kern unserer **ALKOvin™** passt sich den in der Praxis unterschiedlichsten Verarbeitungs- und Umgebungsbedingungen flexibel an und trägt mit ihrem großen Verarbeitungsfenster entscheidend zur hohen Verlässlichkeit des Systems bei.



## ALKOvin™ active: eine neue Einlage löst ein altes Problem

### ALKOvin™ active BINDET UND DEAKTIVIERT FLÜCHTIGE SCHWEFELVERBINDUNGEN REDUKTIVER NATUR

Die innovative Dichteinlage **ALKOvin™ active** adressiert ein Problem, mit dem Weinerzeuger weltweit regelmäßig konfrontiert sind. Mit „Lagerböckser“, „Reduktionsnote“, „reductive flavour“, „post bottling off-flavour“ wird in der Fachwelt ein Phänomen bezeichnet, über das Experten seit Einführung der Zinn/PVDC-Dichteinlage regelmäßig berichten.

Dabei führen reduktive Bedingungen (Sauerstoffarmut) in der Flasche zur Bildung flüchtiger Schwefelverbindungen. Böckserige Fehleraromen unterschiedlichster Noten sind die ärgerliche Konsequenz für Erzeuger und Konsumenten. Der damit verbundene kommerzielle Schaden ist erheblich. **ALKOvin™ active** mit seiner Aktivschicht ist eine revolutionäre Neuentwicklung, die diese Schwefelverbindungen bindet und deaktiviert und damit das kostbare Aroma des Weines erhält. Eine Kupferschönung vor der Abfüllung wird überflüssig.



Eine Studie des AWRI (Australian Wine Research Institute) bestätigt die Funktion der **ALKOvin™ active**. Im Handel befindliche Weine wurden dabei mit flüchtigen Schwefelverbindungen versetzt und unter **ALKOvin™ active** gelagert. Die Ergebnisse sind ausnahmslos überzeugend. Alle Weine (rot, weiß, rosé) zeigten einen deutlichen Rückgang der Konzentration der flüchtigen Schwefelverbindungen. **ALKOvin™ active** kann dabei für alle Rebsorten (auch Sauvignon Blanc) verwendet werden.

### ALKOvin™ active

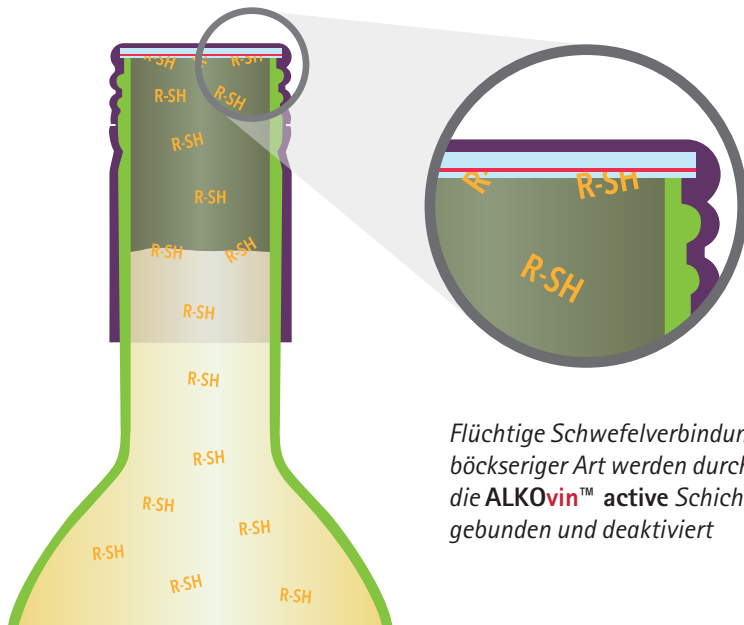
*Eine Studie des AWRI (Australian Wine Research Institute) bestätigt die Funktion der **ALKOvin™ active**. Im Handel befindliche Weine wurden dabei mit flüchtigen Schwefelverbindungen versetzt und unter **ALKOvin™ active** gelagert. Die Ergebnisse sind ausnahmslos überzeugend.*



Die vom renommierten Australian Wine Research Institute gelieferten Ergebnisse sind in einem vollständigen Bericht aufgeführt, der zur Verfügung gestellt werden kann.

Kontaktieren Sie bitte [active@meyer-seals.com](mailto:active@meyer-seals.com), um weitere Informationen zu erhalten.

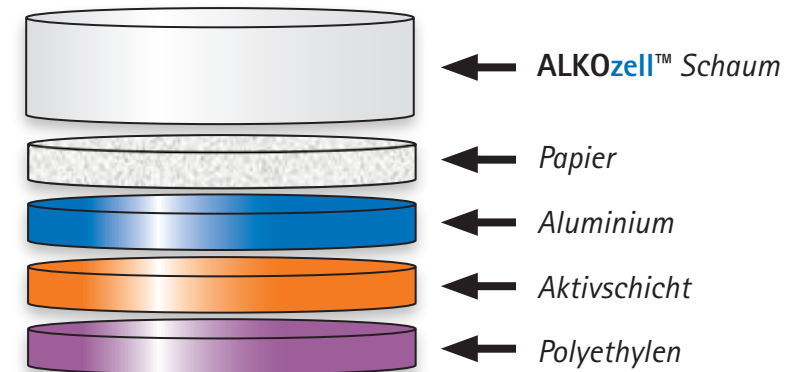
ALKOvin™ active schützt und erhält das individuelle Aroma des Weines zum Zeitpunkt der Abfüllung und sorgt für Sicherheit beim Erzeuger und Genuss beim Konsumenten. ALKOvin™ active reduziert den Zustrom von Sauerstoff auf null. Eine spezielle Aktivschicht bindet und deaktiviert dabei jene Schwefelverbindungen, die zu unerwünschten Beeinträchtigungen des Aromas führen und den Wein ungenießbar machen. Die ursprünglichen Fruchtaromen bleiben in reiner Form erhalten.



*Flüchtige Schwefelverbindungen böckseriger Art werden durch die ALKOvin™ active Schicht gebunden und deaktiviert*

## ALKOvin™ active

### Aufbau



## ALKOvin™ Saranex®: ein seit Jahrzehnten bewährter Klassiker

Die ALKOvin™ Saranex® genießt das Vertrauen von Weinerzeugern weltweit. Mit Saranex® setzt Meyer Seals bei der Produktion dieser Einlage konsequent auf den „Klassiker“ unter den Barrierefolien für Wein und vertraut dabei auf seinen langjährigen Partner und Lieferanten der Originalfolie, der sich seiner hohen Verantwortung für den Schutz der Eigenschaften des Kulturgutes Wein und der Reputation ihrer Erzeuger jederzeit verpflichtet fühlt.

ALKOvin™ Saranex® steht für kontrollierten Zustrom von Sauerstoff auf niedrigem Niveau.

### ANERKANNTE QUALITÄT

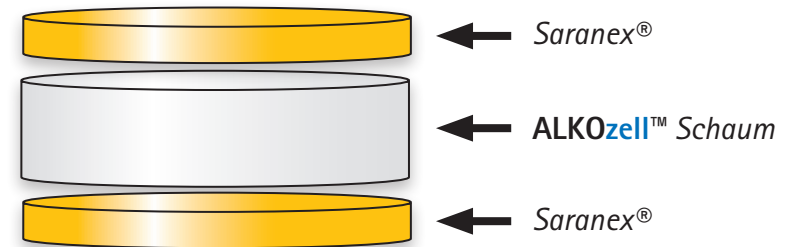
ALKOvin™ Saranex® verbindet unseren geschlossenzelligen Polyethylenschaum ALKOzell™ mit Saranex®, dem jahrzehntelang genutzten Original und Favorit der Erzeuger. Die materialschonende Kaschierung vereint hochwertige Komponenten zu einem Dichtsystem von höchster Oberflächengüte, dauerhafter Elastizität und bleibender Rückstellkraft. ALKOvin™ Saranex® steht für kontrollierten Zustrom von Sauerstoff auf niedrigem Niveau.

Meyer Seals liefert etwa 2,4 Milliarden Stück ALKOvin™ Saranex® weltweit.

*Mit Saranex® setzt Meyer Seals bei der Produktion dieser Einlage konsequent auf den „Klassiker“ unter den Barrierefolien für Wein und vertraut dabei auf seinen langjährigen Partner und Lieferanten der Originalfolie*

## ALKOvin™ Saranex®

### Aufbau



## ALKOvin™ Saranex®

ALKOvin™ Saranex® verbindet unseren geschlossenzelligen Polyethylenschaum ALKOzell™ mit Saranex®, dem jahrzehntelang genutzten Original und Favorit der Erzeuger.

Saranex® ist eine Handelsmarke von Transcendia Inc.

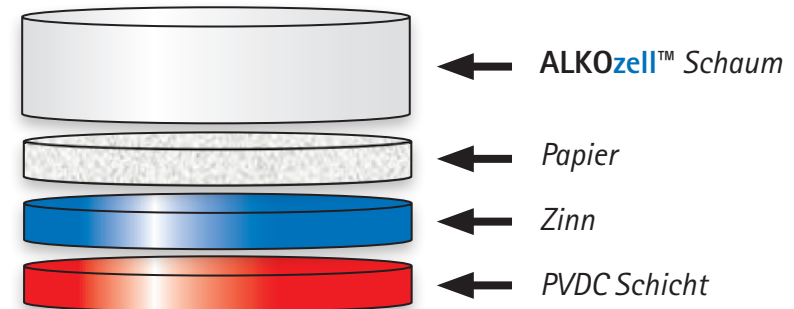


## ALKOvin™ tin: höchste Sauerstoffbarriere für lange Zeit



### ALKOvin™ tin

Aufbau



Der Kern aus geschlossenzelligem Polyethylenschaum, unserem **ALKOzell™**, wird kaschiert mit einer Zinn/PVDC-Folie. Die weiche Zinnfolie legt sich formschlüssig um die Flaschenmündung. Es entsteht eine Dichteinlage, die den Zustrom von Sauerstoff auf null reduziert. Mit **ALKOvin™ tin** verschlossen, bleibt das Aroma über lange Zeit bestens geschützt.

### ALKOvin™ tin

*Eine Dichteinlage, die den Zustrom von Sauerstoff auf null reduziert. Mit **ALKOvin™ tin** verschlossen bleibt das Aroma über lange Zeit bestens geschützt.*

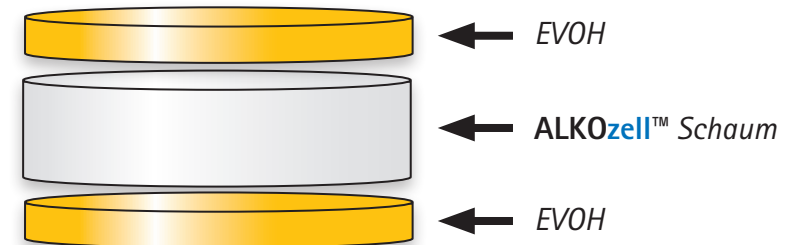
## ALKOvin™ EVOH: Die PVDC freie Alternative



Verbunden mit unserem geschlossenzelligen Schaum **ALKOzell™** bietet unsere **ALKOvin™ EVOH** ein Dichtsystem mit exzellenter Sauerstoffbarriere. Dabei lassen Oberflächengüte, Elastizität und Rückstellkraft keine Wünsche offen. Das Dichtsystem ist frei von chlorierten Kohlenwasserstoffen. **ALKOvin™ EVOH** steht für kontrollierten Zustrom von Sauerstoff auf niedrigem Niveau.

### ALKOvin™ EVOH

Aufbau



### ALKOvin™ EVOH

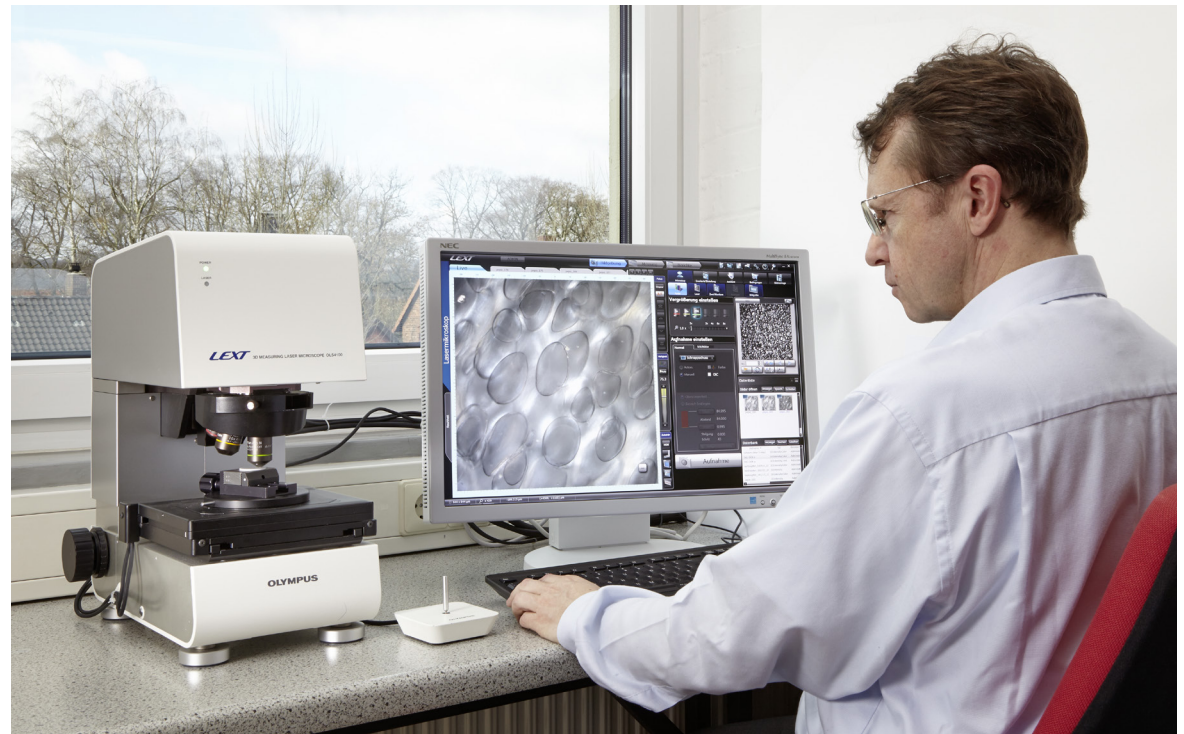
*Diese Dichteinlage mit EVOH Kaschierung bietet eine gute Sauerstoffbarriere und verzichtet gleichzeitig auf chlorierte Kohlenwasserstoffe.*

## Innovation

Mit seiner Produktfamilie **ALKOvin™** bietet Meyer Seals® ein umfassendes Programm an Dichteinlagen für den Bereich Wein, das mit seiner **ALKOvin™ active** eine bahnbrechende Neuentwicklung enthält.

Selbstverständlich gehen wir darüber hinaus auch gerne auf Kundenwünsche ein und entwickeln individuelle Lösungen unter Verwendung unseres geschlossenzelligen Polyethylenschaums **ALKOzell™** in Kombination mit unterschiedlichsten Barrierefolien.

Motor der Entwicklungsaktivitäten bei Meyer Seals® ist ein hochqualifiziertes Team, welchem ein umfangreich ausgestattetes anwendungstechnisches Labor zur Verfügung steht. Das Team begleitet Entwicklungsprojekte weltweit auch vor Ort bei unseren Kunden und unterstützt den reibungslosen Übergang zur industriellen Anwendung.



*Motor der Entwicklungsaktivitäten bei Meyer Seals® ist ein hochqualifiziertes Team, welchem ein umfangreich ausgestattetes anwendungstechnisches Labor zur Verfügung steht.*



[www.meyer-seals.com](http://www.meyer-seals.com)



**MEYER SEALS® GERMANY**

Hildesheimer Str. 78  
31061 Alfeld (Leine)  
GERMANY

Phone +49 51 81 8018 888  
Fax +49 51 81 8018 64  
[active@meyer-seals.com](mailto:active@meyer-seals.com)

