

# OUR LABEL: LABELLING

GERNEP GmbH



# Agenda

Allgemeines über GERNEP

Die GERNEP Maschinenfamilie

Entwicklungen der letzten 5 Jahre

Das GERNEP Baukastensystem

Ihr Vorteil mit GERNEP

GERNEP Projekte

Ihr Kontakt zu GERNEP

# Allgemeines über GERNEP

# Historie



**1990er**

Erweiterung der Maschinenfamilie im Bereich **Selbstklebe-Etikettierung**

**2012**

Geschäftsleitung durch **Martin Hammerschmid**

**2017**

Einführung eines **ERP-Systems**

**2019**

Weiterentwicklung von **Selbstklebe- und Nassleimaggregaten**

**1985**

Firmengründung durch **Helmut Gerstberger** und **Berthold Neppel** mit Spezialisierung auf flexibel aufgebaute **Nassleim-Etikettiermaschinen**

**2000**

Erweiterung der Maschinenfamilie im Bereich **Heißleim-Etikettierung**



**2015**

Mit 30-jähriger Erfahrung wird GERNEP Teil der **Krones AG**

**2018**

**LCS-Einführung**

**2020**

**Modularisierung:** Modernisierung des kompletten Maschinen-Portfolios

# Eckdaten

**Produktionsfläche:** 20.000 qm

**Mitarbeiterzahl:** ca. 100 Fachkräfte in Entwicklung,  
Konstruktion, Fertigung und Vertrieb

**Fertigungsvolumen:** ca. 100 Rundläufer-Etikettiermaschinen p. a.



# Unsere Kunden

Hersteller der

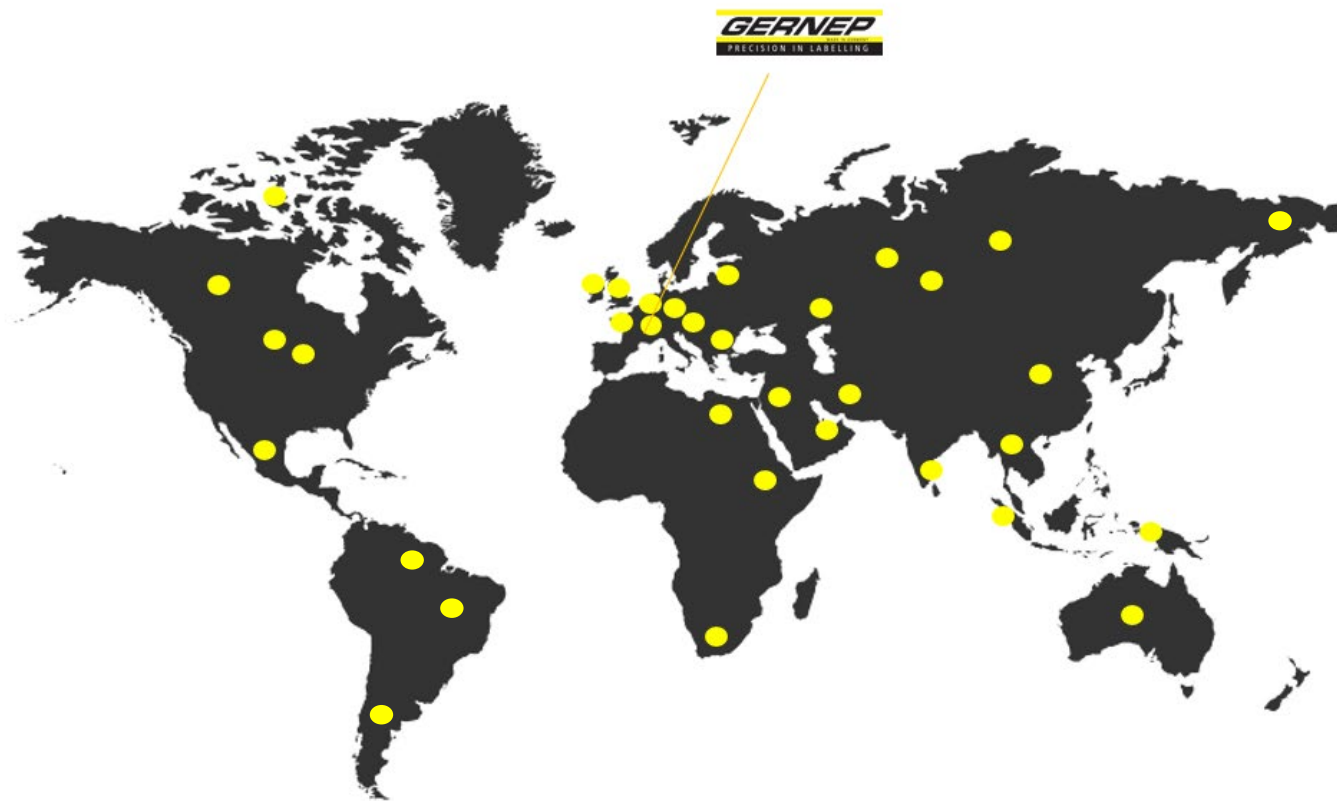
**Getränke-Industrie**

**Lebensmittel-Industrie**

**Pharma-Industrie**

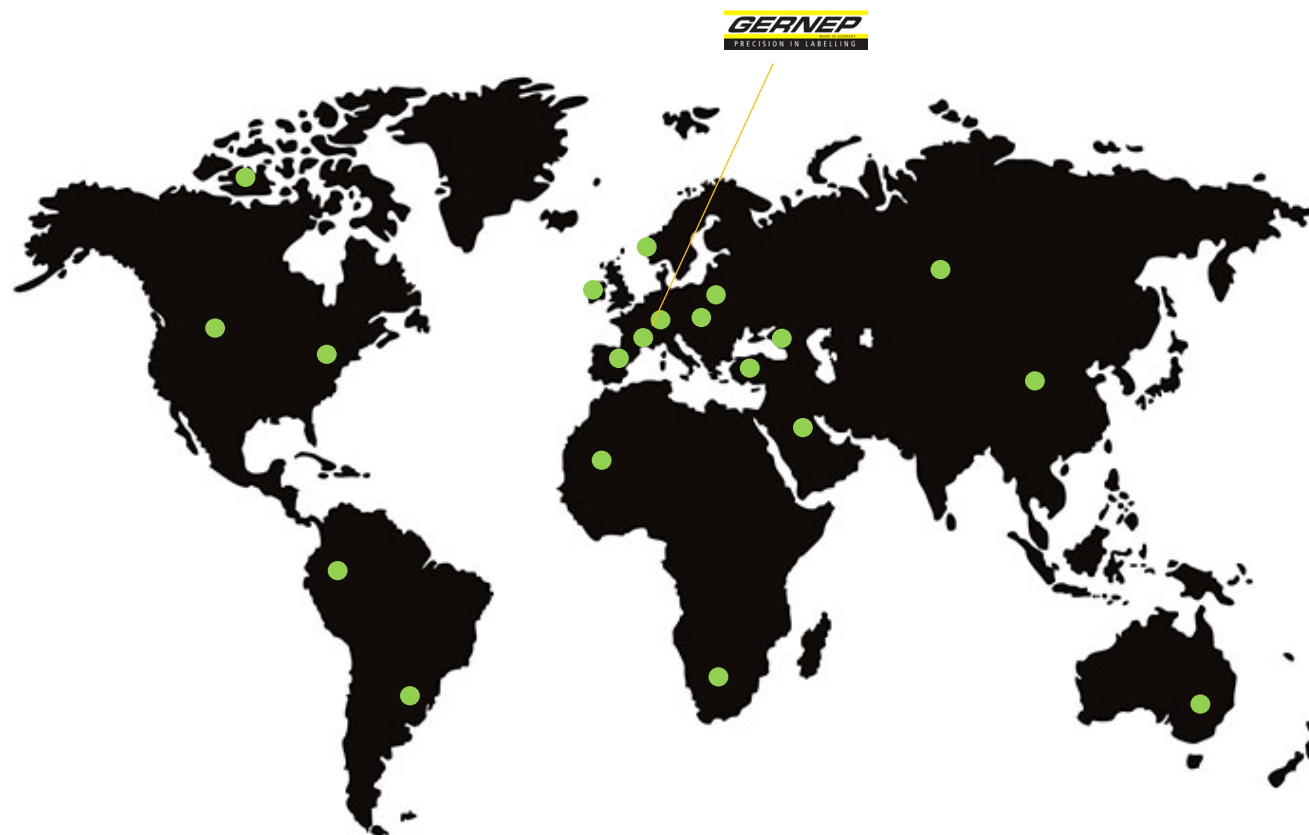
**Kosmetik-Industrie**

in über 110 Ländern weltweit.

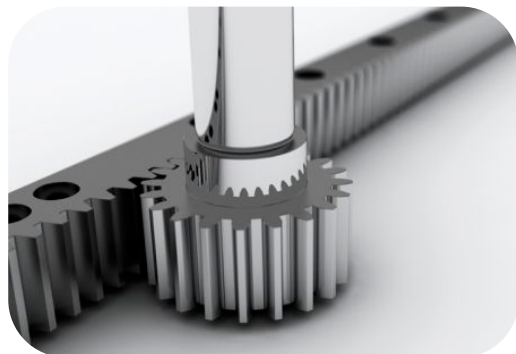


# Unsere Partner

Für die bestmögliche Kundenbetreuung haben wir in vielen Ländern Partner vor Ort.



# Unsere Vision



Unser Standpunkt –  
**Perfektion** und **Präzision** bis zum  
letzten Schliff



Unser Mittelpunkt –  
der Kunde



Unsere Philosophie –  
Kundenzufriedenheit



Unser Ziel -  
Partnerschaft



# Unsere Leistungen



# Die GERNEP Maschinenfamilie

# Maschinentypen

## GERNEP SOLUTA

Selbstklebe-Etikettierung



## GERNEP LABETTA

Kaltleim-Etikettierung



## GERNEP ROLLFED

Heißleim-Rundum-Etikettierung  
von der Rolle



## GERNEP ROLLINA

Heißleim-Rundum-Etikettierung  
aus dem Magazin

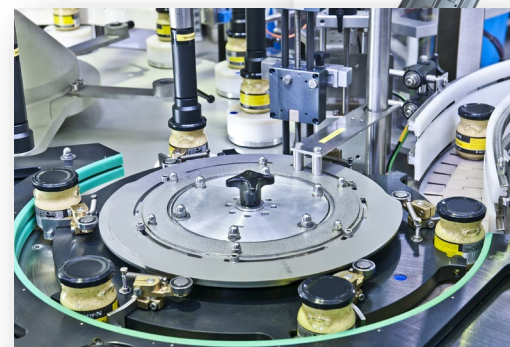


# GERNEP SOLUTA

## Selbstklebe-Etikettierung



- Für Gefäße aus Glas, PET, Kunststoff oder Metall
- Platzsparendes Rundläufer-Kompaktdesign mit integriertem Schaltschrank
- Vorprogrammierte Ausstattungsvarianten
- Selbstklebespender können einzeln sowie kombiniert betrieben werden
- Automatischer Rollenwechsel für Dauerbetrieb



# GERNEP LABETTA

## Kaltleim-Etikettierung



- Etikettiermaschine für die traditionelle Ausstattung mit vorgeschrittenen Papier-Etiketten
- Bewährte Kaltleim-Etikettierung in High-End-Technologie
- Geteiltes Leimabschabmesser mit Feineinstellung für präzisen Leimauftrag
- Patentiertes Überlagerungsgetriebe für exakte Etikettenpositionierung
- Zuverlässiges SPS



# GERNEP ROLLFED

## Heißleim-Etikettierung von der Rolle



- Geringer Heißleimverbrauch durch Sprühbeimung
- Ausgleich von Flaschentoleranzen durch spezielle Haubenverstellung
- Konstante Heißleimqualität, da kein Rückfluss von unverbrauchtem Klebstoff
- Einfache Anpassung an Beimung und Etikettengröße

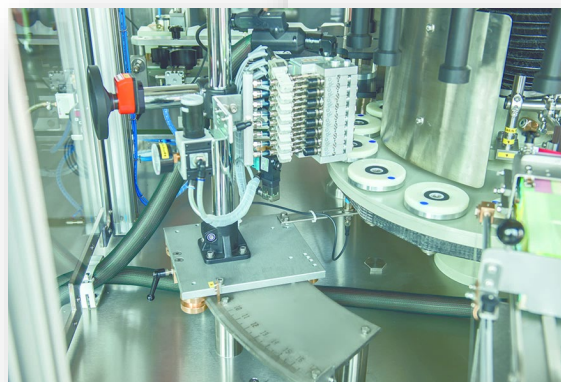


# GERNEP ROLLINA

## Heißleim-Etikettierung aus dem Magazin



- Für die wirtschaftliche Rundum-Etikettierung von Behältern aus Glas, Kunststoff und Metall in unterschiedlichsten Formen
- Heißleim wird kostensparend durch Hochdruckdüsen punktuell auf dem Behälter angebracht und das Etikett damit direkt aus dem Magazin entnommen
- Minimierte Wartungs- und Reinigungsarbeiten
- Einfach Umrüstung
- Zuverlässige SPS Steuerung

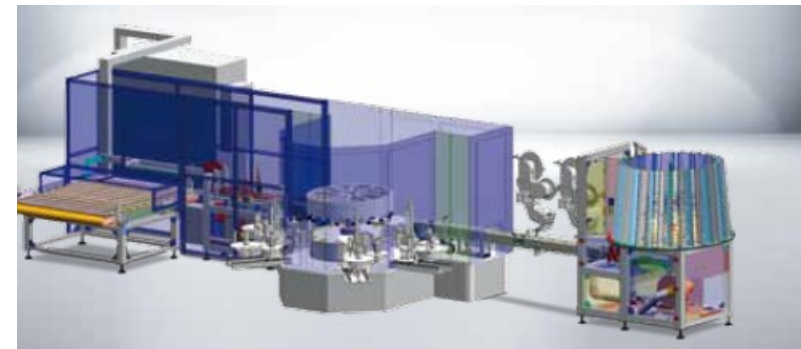
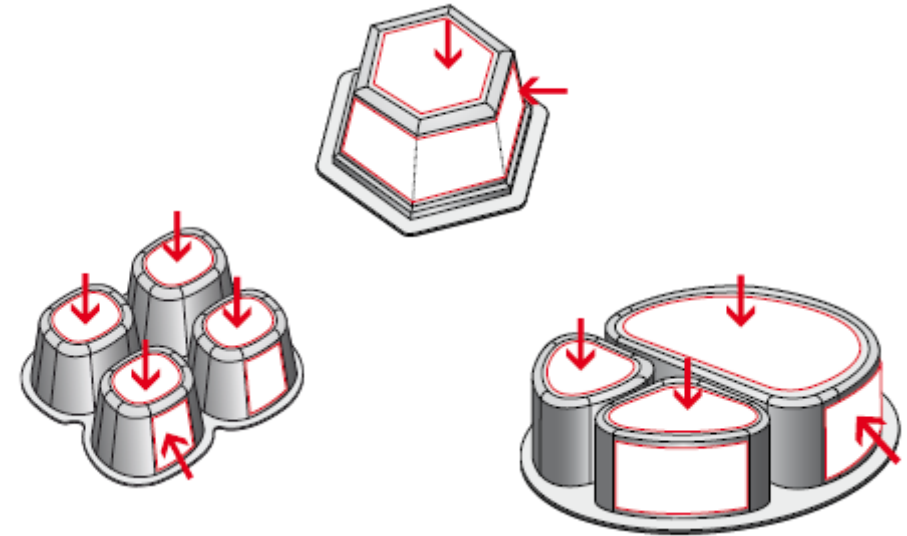


# Entwicklungen der letzten 5 Jahre



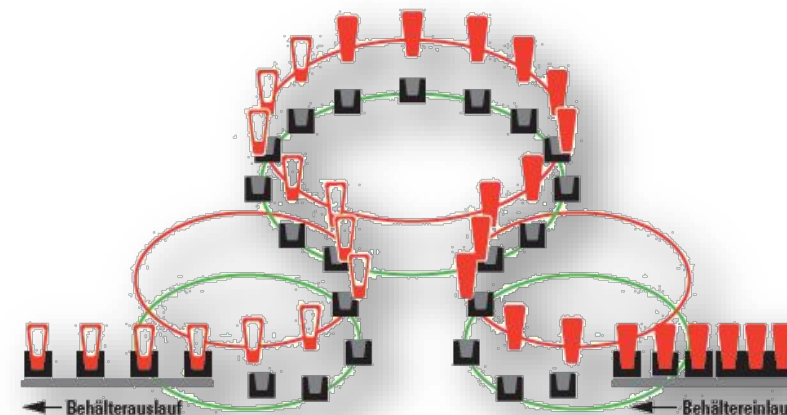
# GERNEP CUPBLOCK

- Vollautomatisierte Kunststoffbecher-Etikettierung
- Die Etikettierstation mit Selbstklebeetikettierung von der Rolle wurde funktional durch eine automatische Ab- und Aufstapelstation ergänzt
- Vollautomatische **Becherzuführung, Entstapelung, Etikettierung, Aufstapelung** und **Ausgabe**
- Produktion kann bei Bedarf auch „just-in-time“ gefahren werden
- Vorschub des Etikettenmaterials durch SPS-gesteuerten Servoantrieb für höchste Etikettiergenauigkeit
- Für Papier- und Folienetiketten, auch als transparente oder metallisierte Materialien



# GERNEP PHS

- Kostengünstige Lösung für die rationelle Etikettierung **instabiler, nicht stand- und staufähiger** Behälter
- Die in Form und Größe unterschiedlichen Behälter werden über Ein- und Auslaufklammersterne gehalten und auf standardversenkten Behältertellern platziert
- Die Pucks werden über kurvengesteuerte Handlingseinheiten im Bereich des Einlaufklammerstern auf eine Ebene unter dem Karussell transportiert
- Die Anzahl an Selbstklebeetikettiereinheiten ist flexibel: es sind bis zu max. acht Etikettieraggregate möglich (abhängig von Etikettenlänge und Behälterform)
- Verwendung von nicht etikettierfähigen Standardpucks
- Ersparnis von zusätzlichen Aggregaten zum Ausschuhem vor der Etikettiermaschine und Einschuhem nach der Etikettiermaschine
- Keine aufwändige Elektronik oder Pneumatik für die Handlingseinheiten der Pucks – sondern rein mechanische Arbeitsweise
- Etikettierung der Behälter standardmäßig auf dem Maschinenkarussell
- Kein Ausheben der Behälter aus den Pucks innerhalb des Karussells



# GERNEP TAXIMA

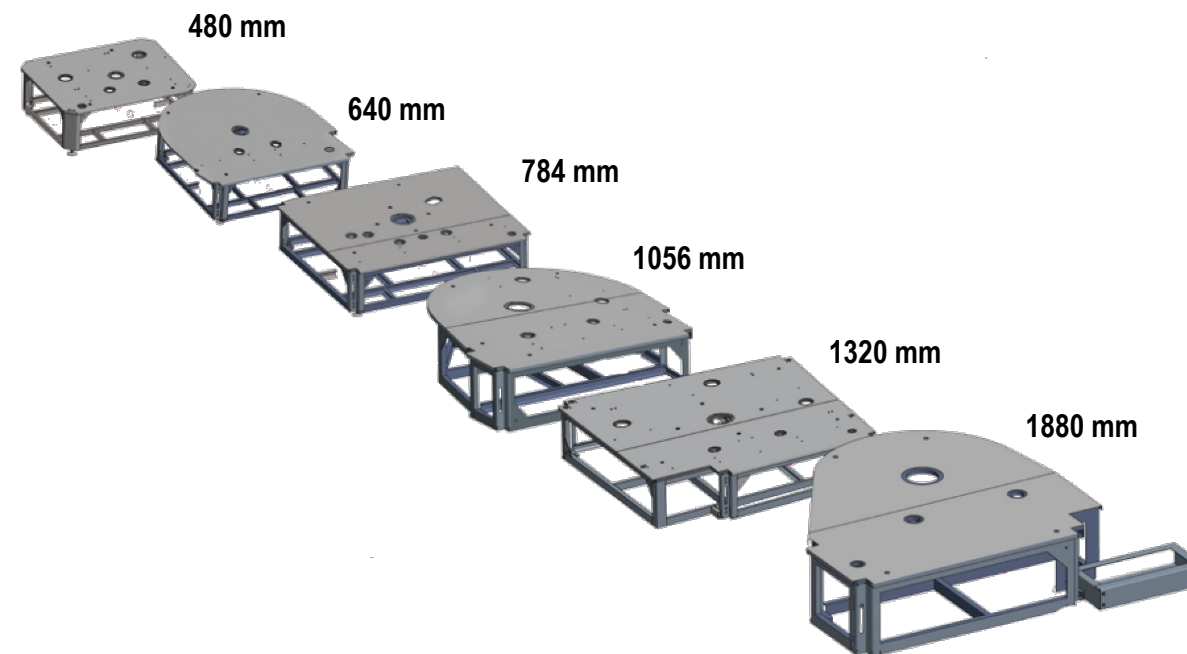
- Etikettierung von Steuerstreifen
- L-Form oder U-Form
- Kaltleimetikettierung



# Das GERNEP Baukastensystem

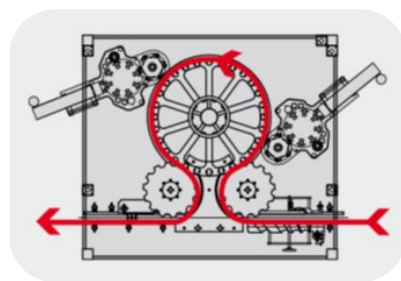
# GERNEP Maschinenplattformen

- Maßgeschneiderte Anwenderlösungen mit höchster Flexibilität für maximale Ausstattungsvielfalt durch unser flexibles Baukastensystem
- Größe der Maschinenkarusselle wählbar zwischen 480 mm und 1880 mm

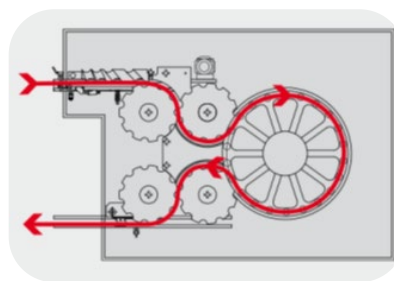


# GERNEP Aufstellvarianten

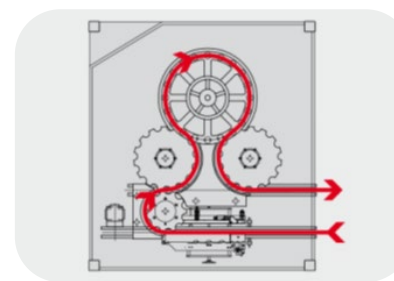
Für die unterschiedlichsten Projektierungen lassen sich die GERNEP Etikettiermaschinen variabel in individuelle Produktionsabläufe integrieren. Durch diverse Zusatzeinrichtungen (Aggregate) nehmen GERNEP Etikettiermaschinen jede Herausforderung der Sonderetikettierung an.



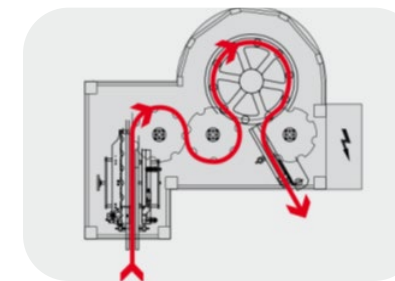
Linearaufstellung



Kopfaufstellung



Parallelaufstellung



Sonderaufstellung

# GERNEP Behälterrotationssysteme

Die Drehung der Behälterteller erfolgt je nach Maschinentyp

- **mechanisch** über Kurvensegmente
- per **Riemenantrieb**
- rechnergesteuerte **Servomotoren**



# GERNEP Zusatzeinrichtungen



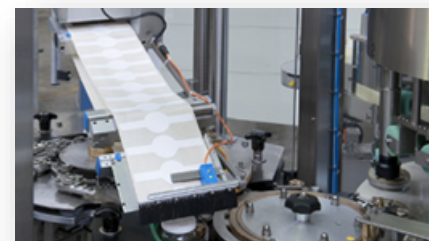
## Klammerstern

Bei häufigem Umrüsten von Behältern mit geringen Durchmesserunterschieden, gezielter Behälterfixierung für Siegel-, Bügel- und Zollstreifen oder kamerabasierter Ausrichtung



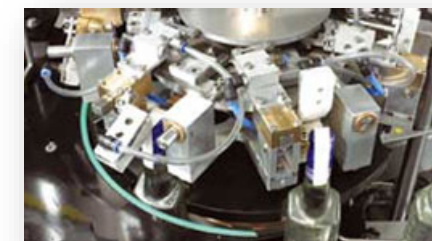
## Stanniolierung

Bestehend aus Behälter- und Palettengarnitur sowie einer separaten Anbürststation ist diese für Spitz- oder Rundumstanniolierung auf dem Flaschenhals ausgelegt



## Siegelstreifen- und Deckeletikettierung

Sowohl mit als auch ohne Verschlusslasche bringen wir diese mit einem eigenen, den jeweiligen Anforderungen angepasstem Etikettier-Aggregat auf jede Art von Behälter an



## Steuerstreifen-Etikettierung

Für Steuerstreifen-Etiketten auf Wein- und Spirituosenflaschen bieten wir, in die Maschine integriert oder zur Nachrüstung, ein spezielles Aggregat für Kalt- oder Heißleim-Etikettierung



# GERNEP Ausrichtsysteme

Bei unseren Ausrichtsystemen unterscheiden wir zwischen

- **mechanischer** Ausrichtung
- **sensorbasierter** Ausrichtung
- **kamerabasierter** Ausrichtung

## Systemvorteile

- Exakte Ausrichtung nach Boden- oder Seitenwandnocken
- Rundumerkennung durch eine oder mehrere Kameras
- Behälterausrichtung auf Reliefs oder Flaschennaht

Kombiniert z. B. mit Klammerstern ist eine sehr präzise Etikettenpositionierung gewährt.

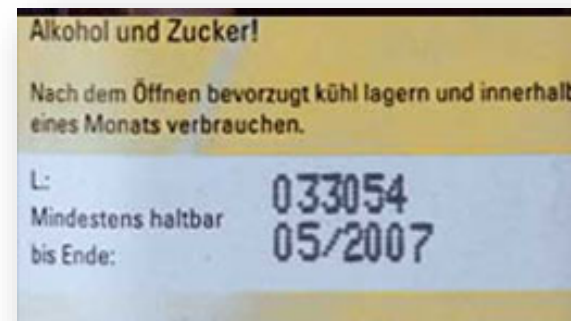


# GERNEP Kontrollsysteme



## Etikettenkontrolle

Zur Prüfung auf Vorhandensein der Etiketten auf Behältern jeder Art liefern wir eine sensorbasierte Kontrollstation, sowie Etikettensitzkontrollen über Kamerasysteme (KS Kamera).



## Datierung/ Kodierung

Kontroll- und Prüfdaten wie Code-Nummer, Chargen- und Inhaltsangaben sowie Datum und weitere Angaben können wir mit unseren Datier-Einrichtungen auf fast jeder Stelle eines Etiketts oder Behälters aufbringen. Je nach Anforderung setzen wir dabei Tintenstrahldrucker, Laserdrucker oder einfache Stempel ein.

# Ihr Vorteil mit GERNEP

# Etikettieren – mit höchster Präzision.

Wir reagieren flexibel – stets den Kundenwünschen angepasst

Wir bieten einen äußerst hohen Qualitätsstandard – „Made in Germany“

Präzision und Genauigkeit steht bei uns an erster Stelle

Wir stemmen von der Beratung, Konstruktion bis über die Fertigung alles aus eigener Hand

Wir bieten kompetente Beratung auch über Fernwartung

Sehr enge Koordination und Kommunikation zwischen elektrischer und mechanischer Konstruktion als auch interner und externer Montage

Eigene Ersatzteil-Abteilung sowie großes Ersatzteillager für schnellen Ersatz

# Ihr Kontakt zu GERNEP

# Wir sind für Sie da!

**GERNEP GmbH**

Benzstraße 6

D – 93092 Barbing

Tel.: +49 9401 9213-0

Fax: +49 9401 9213-29

[info@gernep.de](mailto:info@gernep.de)

[www.gernep.de](http://www.gernep.de)

