

## Filtrations-Assistent – für eine sichere und effiziente Filtration

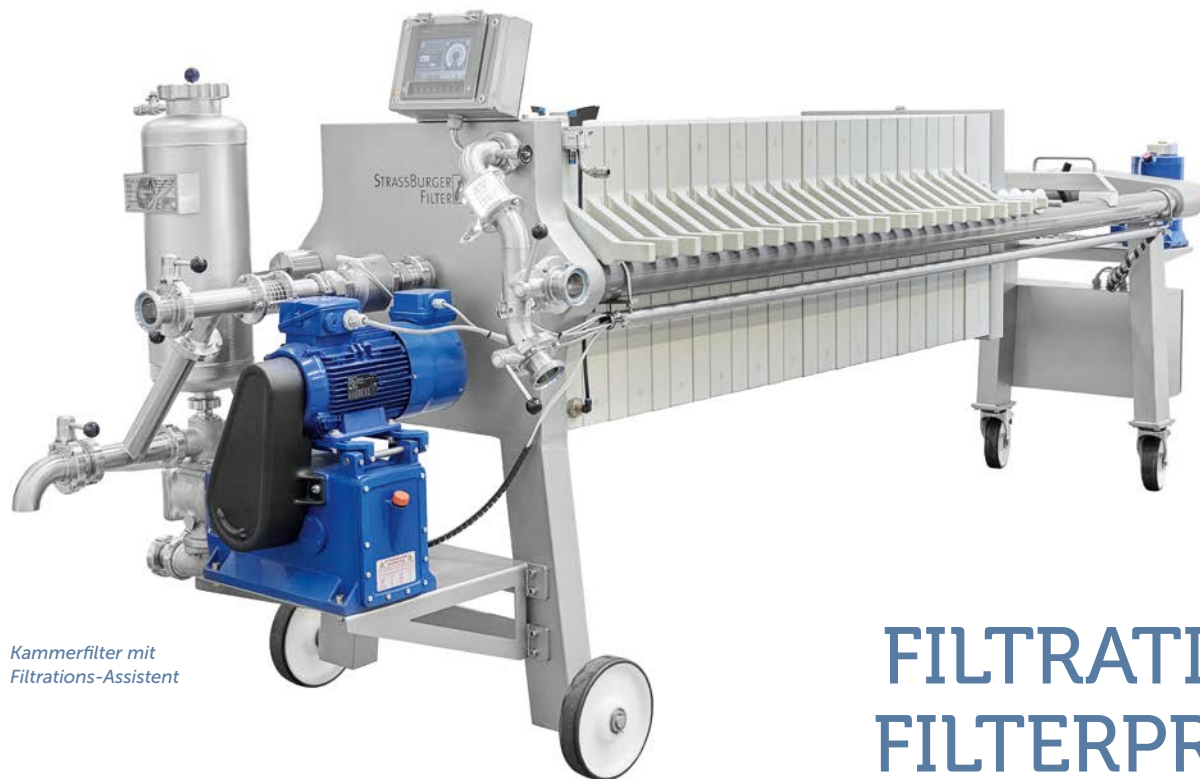
Der Filtrations-Assistent besteht aus einer SPS-Steuerung mit komfortablem Touchscreen, der mit einem Prozess-Panel und einem interaktiven Planungstool ausgestattet ist. Bedient wird es über ein Fließbild, in dem die Anwendung, Kammerzahl und der Einsatz des Filterhilfsmittels ausgewählt und im Gegenzug die zu erwartende Chargengröße, Filtrationsgeschwindigkeit, Dosage-Einstellung etc. ausgegeben werden.

### Ausstattung

Der Assistent bietet in Kombination mit einer frequenzgeregelten Kolbenpumpe und elektrischer Motorhydraulik verschiedene Einstellmöglichkeiten und Schutzfunktionen. Diese beinhalten verschiedene Betriebsmodi der Kolbenpumpe im Automatik- oder manuellen Betrieb, variable Druckeinstellung, Überfüllungsschutz mit automatischer Abschaltung und Trockenlaufschutz mit externem Sensor.

### Filtrations-Assistent auf einen Blick

- Komfortabler Touchscreen zur einfachen Bedienung
- Optimale Planungshilfe für die Filtration
- Automatikbetrieb für einen gleichmäßigeren Pumpenlauf
- Manueller Betrieb durch Vorgabe der Pumpenleistung
- Variable Druckeinstellung für hochwertige Kleinmengen
- Variable Druckeinstellung bei kurzen Plattenpaketen
- Verhindert die Überfüllung der Kammern
- Einfachere und schnellere Reinigung
- Optimal in Verbindung mit neuer Tuchgeneration und eSan-Verfahren bei niedrigem Systemdruck
- Effizienter Einsatz von Ressourcen
- Spritzwassergeschützt IP65 mit zusätzlicher Schutzklappe aus Plexiglas



Kammerfilter mit  
Filtrations-Assistent

# FILTRATIONS-ASSISTENT FÜR FILTERPRESSE CLEAN SYSTEM

### Bedienungsfreundliches Prozess-Panel – digitale Anzeige aller systemrelevanten Parameter

Das übersichtliche Prozess-Panel erleichtert die Bedienung und Steuerung der elektrischen Komponenten.

Frequenzgeregelter Kolbenpumpe

Elektrische Motorhydraulik

Beleuchtetes Schauglas (optional)

Aktivierung Trockenlauf- und Überfüllungsschutz

Einstellung Systemdruck



### Interaktives Planungstool – Berechnung aller Filtrationsparameter

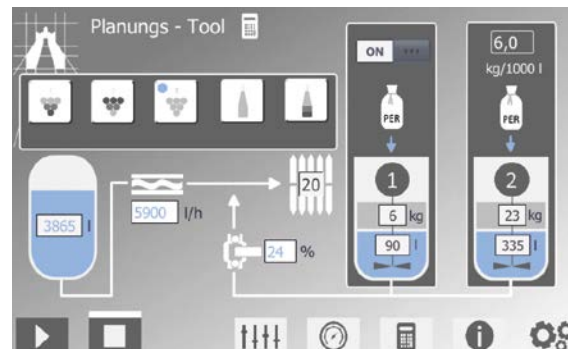
Als Planungshilfe für die Filtration werden wichtige Parameter und nützliche Empfehlungen ausgegeben, die die Arbeit mit dem Kammerfilter enorm erleichtern und die zahlreichen Anwendungsmöglichkeiten darstellen. Fehleinschätzungen werden so vermieden und Ressourcen effizient eingesetzt.

Voraussichtliche Chargengröße

Empfehlung Filtrationsgeschwindigkeit

Mischungsansatz im Dosierbehälter

Einstellung der Kolbenpumpe bei Dosierfunktionen



Das spritzwassergeschütztes Touchpanel von Siemens (Schutzart IP65) ist zusätzlich mit einer Plexiglas-Klappe zum Schutz vor mechanischen Beschädigungen ausgestattet. Mit der optionalen Schauglas-Beleuchtung kann man das Filtrationsergebnis klar beurteilen.



Filtrations-Assistent und Schauglas-Beleuchtung