

EUROSINK® JUNIOR



EIGENSCHAFTEN

- einteiliger Bodenablauf
- komplett aus Edelstahl V2A (1.4301)
- gebeizt und passiviert
- Materialstärke: 3 mm
- Einlauf: Ø 218 mm
- Belastungsklasse: M (125 kN, befahrbar)
- Maueranker

INKLUSIVE

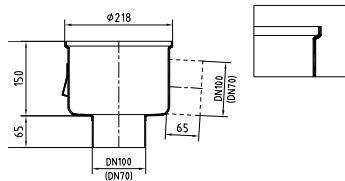
- Abdeckplatte, 10 mm Randeinlaufschlitz
- Geruchsverschluss und Schmutzfangkorb (herausnehmbar)

OPTIONAL

- komplett aus Edelstahl V4A (1.4571)
- andere Abdeckung (siehe Seite 44)
- Brandschutzkit (siehe Seite 8)
- mit Klebeflansch 50 mm (siehe Seite 10+24)
- Randverstärkung (siehe Seite 10+24)
- Fliesenanschlussplatte (siehe Seite 10+24)
- Reinraumaufsatz (siehe Seite 11)

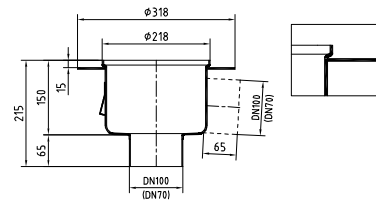
VARIANTEN

STANDARD



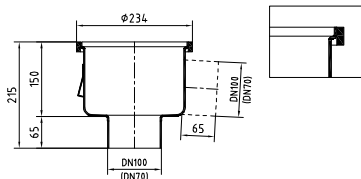
KLEBEFLANSCH OBEN

Artikel-Nr: ESKO



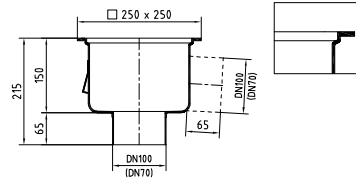
RANDVERSTÄRKT

Artikel-Nr: ESRV



FLIESENANSCHLUSSPLATTE

Artikel-Nr: ESFAP



Ausführung	DN70		DN100	
	senkrecht	waagrecht	senkrecht	waagrecht
Art.Nr.	ESJS070	ESJW070	ESJS100	ESJW100
Ablaufleistung <small>Zirkawert in l/sek.</small>	2,50	2,20	2,60	2,30
Art.Nr. Brandschutzkit	BSK220/070-EI60	-	BSK220/100-EI60	-

EUROSINK® JUNIOR MIT RINNENANSCHLUSS



EIGENSCHAFTEN

- einteiliger Bodenablauf
- mit bis zu 4 Rinnenanschlüssen*
- komplett aus Edelstahl V2A (1.4301)
- gebeizt und passiviert
- Materialstärke: 3 mm
- Einlauf: Ø 218 mm
- Belastungsklasse: M (125 kN, befahrbar)
- Maueranker

* für Schlitzrinne (siehe Seite 46), Kombirinne (siehe Seite 50)

INKLUSIVE

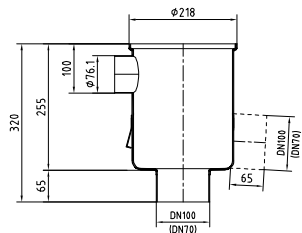
- Abdeckplatte, 10 mm Randeinlaufschlitz
- Geruchsverschluss und Schmutzfangkorb (herausnehmbar)

OPTIONAL

- komplett aus Edelstahl V4A (1.4571)
- andere Abdeckung (siehe Seite 44)
- Brandschutzkit (siehe Seite 8)
- mit Klebeflansch 50 mm (siehe Seite 10+26)
- Randverstärkung (siehe Seite 10+26)
- Fliesenanschlussplatte (siehe Seite 10+26)
- Reinraumaufsatz (siehe Seite 11)

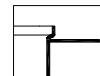
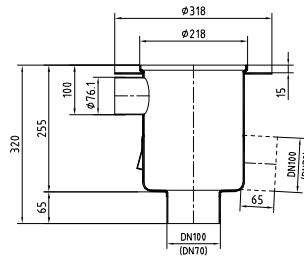
VARIANTEN

STANDARD



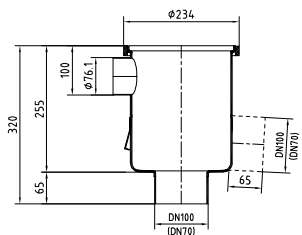
KLEBEFLANSCH OBEN

Artikel-Nr.: ESKO



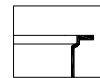
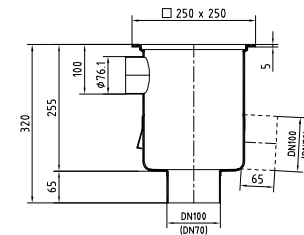
RANDVERSTÄRKT

Artikel-Nr.: ESRV



FLIESENANSCHLUSSPLATTE

Artikel-Nr.: ESFAP



Ausführung	DN70		DN100	
	senkrecht	waagrecht	senkrecht	waagrecht
Art.Nr.	ESJS070-1A	ESJW070-1A	ESJS100-1A	ESJW100-1A
Ablaufleistung <i>Zirkwert in l/ssek</i>	3,20	2,55	3,40	2,60
Art.Nr. Brandschutzkit	BSK220/070-EI90	-	BSK220/100-EI90	-

EUROSINK® JUNIOR SL



EIGENSCHAFTEN

- einteiliger Bodenablauf
- komplett aus Edelstahl V2A (1.4301)
- **geringe Aufbauhöhe: 120 mm**
- gebeizt und passiviert
- Materialstärke: 3 mm
- Einlauf: Ø 218 mm
- Belastungsklasse: M (125 kN, befahrbar)
- Maueranker

INKLUSIVE

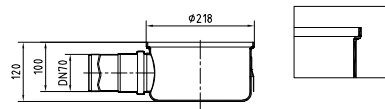
- Abdeckplatte, 10 mm Randeinlaufschlitz
- Geruchsverschluss und Schmutzfangkorb (*herausnehmbar*)

OPTIONAL

- komplett aus Edelstahl V4A (1.4571)
- andere Abdeckung (*siehe Seite 44*)
- mit Klebeflansch 50 mm (*siehe Seite 10+28*)
- Randverstärkung (*siehe Seite 10+28*)
- Fliesenanschlussplatte (*siehe Seite 10+28*)
- Reinraumaufsatz (*siehe Seite 11*)

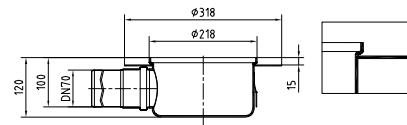
VARIANTEN

STANDARD



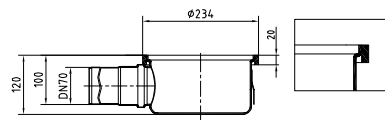
KLEBEFLANSCH OBEN

Artikel-Nr: ESKO



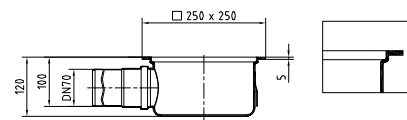
RANDVERSTÄRKT

Artikel-Nr: ESRV



FLIESENANSCHLUSSPLATTE

Artikel-Nr: ESFAP



Ausführung	DN70 waagrecht
Art.Nr.	ESJW070-SL
Ablaufleistung	1,80 <i>Zirkwert in l/Sek.</i>

EUROSINK® JUNIOR SL MIT RINNENANSCHLUSS



EIGENSCHAFTEN

- einteiliger Bodenablauf
- mit bis zu 3 Rinnenanschlüssen*
- komplett aus Edelstahl V2A (1.4301)
- geringe Einbauhöhe: 165 mm
- gebeizt und passiviert
- Materialstärke: 3 mm
- Einlauf: Ø 218 mm
- Belastungsklasse: M (125 kN, befahrbar)
- Maueranker

* für Schlitzrinne (siehe Seite 46), Kombirinne (siehe Seite 50)

INKLUSIVE

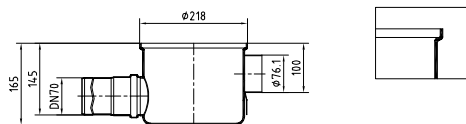
- Abdeckplatte, 10 mm Randeinlaufschlitz
- Geruchsverschluss und Schmutzfangkorb (herausnehmbar)

OPTIONAL

- komplett aus Edelstahl V4A (1.4571)
- andere Abdeckung (siehe Seite 44)
- mit Klebeflansch 50 mm (siehe Seite 10+30)
- Randverstärkung (siehe Seite 10+30)
- Fliesenanschlussplatte (siehe Seite 10+30)
- Reinraumaufsatz (siehe Seite 11)

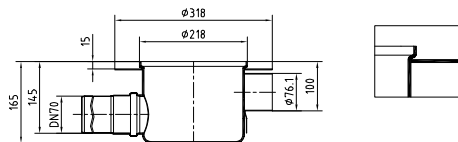
VARIANTEN

STANDARD



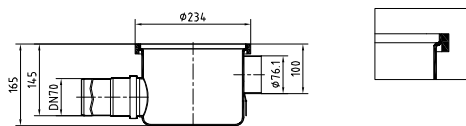
KLEBEFLANSCH OBEN

Artikel-Nr: ESKO



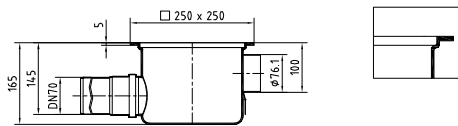
RANDVERSTÄRKT

Artikel-Nr: ESRV



FLIESENANSCHLUSSPLATTE

Artikel-Nr: ESFAP



Ausführung	DN70 waagrecht
Art.Nr.	ESJW070-SL-1A
Ablaufleistung <i>Zirkwert in l/Sek.</i>	1,80