

HS-300 BIO

NATIVE HUMIC & FULVIC ACIDS SUSPENSION



made in Germany

Zugelassen für den ÖKO-LANDBAU



BIOSTIMULANZ MIT NATÜRLICHEN HUMINSTOFFEN

HS-300 BIO ist ein flüssiger Bodenverbesserer auf Basis von qualitativ hochwertigem deutschem Leonardit mit hohem Gehalt an Huminstoffen. Durch ein mechanisches Verfahren befinden sich die Huminstoff-Partikel <150 µm in wässriger Suspension. Dadurch bleiben die enthaltenen Huminsäuren im stofflichen Molekularverbund der Huminstoffe bestehen. Das führt zu einer höheren Stabilität der Huminstoffe im Boden.

Gleichzeitig verbessert **HS-300 BIO** die Austauscher- und Pufferkapazität in Böden. Eine geringe Ausfällungsreaktivität und der pH-Wert zwischen 4 – 5 erlauben eine sehr gute Mischbarkeit mit geprüften Pflanzenschutz- und Düngemitteln.

HS-300 BIO stimuliert im Boden das Wurzelwachstum und verbessert die Bodenstruktur nachhaltig. Die Anwendung erfolgt über die Fertigation, Hydroponik oder mit der Spritze großflächig auf den Boden.

NUTZEN & ANWENDUNGSEMPFEHLUNG

- Verbessert die Düngemittelleffizienz und den Ertrag
- Fördert die Bildung von Ton-Humuskomplexen, Krümelgefügen im Boden und reduziert die Bodenerosion
- Begünstigt die volle Ausschöpfung des Ertrags- und Qualitätspotentials der behandelten Kultur
- Erhöht die Biomasseproduktion und bindet CO₂ in Böden
- Verträglich mit Pflanzenschutzmitteln und besitzt eine sehr hohe technische und chemische Kompatibilität mit flüssigen Betriebsmitteln (vorher Testmischung erstellen)
- Erhöht die biologische Aktivität und Kationenaustauschkapazität (KAK) in Böden

ANWENDUNGSGEBIETE

- Ackerbau
- Gemüsebau
- Obstbau
- Substratkulturen
- Hydroponik
- Rasenkultur und Landschaftsbau

AUFWANDSMENGEN*

Boden	12 – 15 L/ha aufgeteilt in mehrere Gaben (2 – 3 L/ha) über die Kulturdauer
Blatt	50 – 75 ml/100 L Wasser alle 2 – 3 Wochen über die Kulturdauer
Substrate	2 – 3 L/m ³
Saatgut	0,5 % oder 500 ml/100 kg Saatgutbeizung entsprechend Tausendkorngewicht (TKG)
Hydroponik	30 – 50 ml/1000 L Nährlösung über die Kulturdauer

* Dies sind Norm-Empfehlungen und können je nach Bodeneigenschaften, Kulturpflanze und lokalen Systembedingungen variieren.

ZUSAMMENSETZUNG (Typische Inhaltsstoffe bezogen auf Frischmasse)

Gesamt Huminsäuren ^{1/2}	28 %	Organische Substanz	26 – 28 %
davon Huminsäure ¹	21 – 22 %	pH – Wert	4
davon Fulvosäure ¹	5 – 6 %	Dichte	1,2 kg/L
Trockenmasse	27 – 30 %	Partikelgrößen	< 5 µm

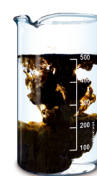
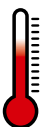
¹ nach ISO 19822 | HPTA | AAPFCO | IHSS Analysemethode

² nach CDFA 24 % | Kolorimetrische Methode 28 %

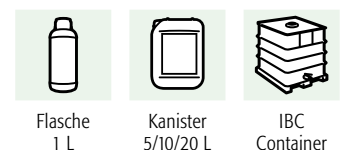
LAGERUNG

An einem trockenen, vor Frost, Hitze und direkter Sonneneinstrahlung geschützten Ort lagern.

AUSSERHALB DER REICHWEITE VON KINDERN AUFBEWAHREN



LIEFERFORM



German technology

Verwaltung & Vertrieb: **HUMINTeCH GMBH**

Am Pösenberg 9 – 13 • 41517 Grevenbroich / Deutschland • E-Mail: info@humintech.com • Internet: www.humintech.com

