

Stand: 02/2021



cab Geräte und Systeme
Produkte brauchen
Kennzeichnung

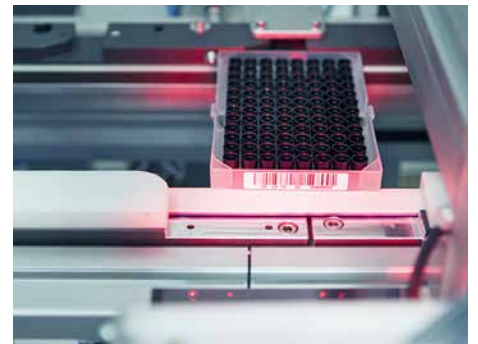


Für jede Anforderung die passende Lösung

cab entwickelt und produziert seit über 45 Jahren Kennzeichnungslösungen und ein umfassendes Zubehörprogramm. Zum Geräteportfolio gehören Etikettendrucker, Druck- und Etikettiersysteme, Etikettenspender und Beschriftungslaser. Dazu hält cab passende Transferfolien und Etiketten für den perfekten Eindruck bereit.

PRODUKTE BRAUCHEN KENNZEICHNUNG

Im Automobilsektor sichert Kennzeichnung die Rückverfolgbarkeit von Bauteilen bis zur kleinsten Schraube. In der Logistik garantiert sie die planmäßige Zustellung. An Elektrogeräten verweisen Typenschilder auf Leistungsdaten und Gebrauch. In der Pharmazie verhindert Kennzeichnung gesundheitsrelevante Irrtümer, in der Chemie zeigt sie Risiken im Umgang mit Produkten auf - mehrfarbig und ohne Sprachbarriere. Auf Lebensmitteln informiert Kennzeichnung über die Inhaltsstoffe und auf Textilien über deren bestmögliche Pflege.



IM DIENST DER KUNDEN

Beim Einsatz der Geräte fordern die cab Kunden eine lange Lebensdauer und hundertprozentige Verfügbarkeit. Der Druck und die Kennzeichnung müssen präzise und zuverlässig sein. Insbesondere bei wechselndem Personal ist intuitive Bedienbarkeit ein Kriterium. Auf dieser Basis entwickeln die cab Mitarbeiter kontinuierlich Ideen und übertragen neue Technologien auf reale Anwendungen.

88 Prozent der Kunden setzen beständig auf cab Lösungen - vielfach seit 20 oder mehr Jahren.

Lange vor Industrie 4.0 und dem Internet der Dinge leisteten cab Geräte weit mehr als nur den Druck auf Etiketten. So ist die Architektur der Produkte seit jeher auf einfache Bedienbarkeit, Integrierbarkeit in Automationslinien sowie Zuverlässigkeit ausgerichtet. Die Schnittstellen und Protokolle der aktuellen cab Druckergeneration ermöglichen es, in beide Richtungen mit übergeordneten Netzwerken, der Produktionsplanung oder externen Steuerungen zu interagieren.

Innovation gemeinsam gestalten

MADE IN GERMANY

Als inhabergeführtes Familienunternehmen bietet cab Kundennähe und betriebswirtschaftliche Kontinuität.

Weitblick, Ideen, dazu Neugier und Freude an den eigenen Produkten und deren Weiterentwicklung sind seit jeher Triebfedern im Unternehmen.

Mit lokalen Niederlassungen in Deutschland, Frankreich, USA, Mexiko, Südafrika und Asien begegnet man den individuellen Märkten bestmöglich.

Die cab Firmenzentrale in Karlsruhe:
Produktentwicklung und -konstruktion,
Vertrieb international, Marketing, Verwaltung

ZAHLEN UND FAKTEN ZUM UNTERNEHMEN

- 1975 gegründet
- Standorte in sieben Ländern
- 87 Mio. Euro Gruppenumsatz im Geschäftsjahr 2020
- Marktführer bei der automatisierten und hochpräzisen Etikettierung
- Europas größter Hersteller von Etikettendrucksystemen



Weitere Informationen unter
www.cab.de





KLAUS BARDUTZKY

Geschäftsführer und Firmengründer

ALEXANDER BARDUTZKY

Geschäftsführer in zweiter Generation



Verschaffen Sie sich einen Überblick!

Etikettendrucker

Seiten

7 - 15



Druck- und Etikettiersysteme

Seiten

17 - 19



Etikettiergeräte

Seiten

20 - 21



Druckmodule

Seite

22



Etikettenspender

Seite

23



Beschriftungslaser

Seiten

24 - 26



Software

Seite

27



Etiketten, Transferfolien

Seiten

28 - 29



Aussehen und technische Daten entsprechen den zum Zeitpunkt der Drucklegung vorhandenen Kenntnissen. Änderungen sind vorbehalten.

Die Katalogdaten stellen keine Zusicherung oder Garantie dar.

Aktuelle Daten auf der Internetseite www.cab.de

Etikettendrucker MACH1, MACH2



MACH1 mit Bedientasten und LED-Anzeige

MACH2 mit LCD-Farbdisplay und Navigatorpad

4“-Desktopdrucker in bewährter Technologie

Mit den MACH1 und MACH2 rundet cab ihre Druckerpalette im unteren Preissegment ab.

Die Geräte eignen sich ideal bei kleinen bis mittleren Druckaufkommen im Thermotransfer- und Thermodirektdruck.

Der MACH1 verfügt über Bedientasten und eine LED-Anzeige, der MACH2 über ein LCD-Farbdisplay und Navigatorpad.

■ Standard

Etikettendrucker		MACH1		MACH2	
Druckkopf	Druckprinzip	Thermotransfer, Thermodirekt			
	Druckauflösung dpi	203	300	203	300
	Druckgeschwindigkeit bis mm/s	127	102	177	127
	Druckbreite bis mm	108	105,7	108	105,7
Etiketten	Rolle Außendurchmesser bis mm	127			
	Breite mm	25 - 112			
	Höhe mm	4 - 1.727	4 - 762	4 - 1.727	4 - 762
Transferfolie	Farbseite	außen oder innen			
	Laufänge bis m	300			
Druckmaße und -gewichte	Breite x Höhe x Tiefe mm	210 x 186 x 280			
	Gewicht kg	2,7		3	
Elektronik	Datenspeicher MB	16			
	Arbeitsspeicher SDRAM MB	8			
Schnittstellen	RS232-C	■		■	
	USB für PC	■		■	
	Ethernet	■		■	
	USB Host	-		■	

Das Gerät kann zum Einlegen der Transferfolie und der Etikettenrolle weit geöffnet werden.



Weitere Informationen unter www.cab.de/mach1-2

Etikettendrucker EOS2, EOS5



EOS2 für Etikettenrollen bis Durchmesser 152 mm

EOS5 für Etikettenrollen bis Durchmesser 203 mm

Kompakte Drucker mit vielen Funktionen großer Industriedrucker

Die EOS vereinen alle Funktionen eines soliden Etikettendruckers mit höchstem Bedienkomfort.

Der EOS2 ist der Kompakte für wenig Platz auf der Arbeitsfläche, der EOS5 kann Etikettenrollen bis Durchmesser 203 mm aufnehmen.

■ Standard □ Option

Etikettendrucker		EOS2		EOS5	
Druckkopf	Druckprinzip	Thermotransfer, Thermodirekt			
	Druckauflösung dpi	203	300	203	300
	Druckgeschwindigkeit bis mm/s	150			
	Druckbreite bis mm	108	105,7	108	105,7
Etiketten	Rolle, Spule	■		■	
	Leporello	□		□	
	Rollen- / Kerndurchmesser mm	bis 152 / 38,1 - 76		bis 203 / 38,1 - 76	
	Breite mm	einbahnig 10 - 116, mehrbahnig 5 - 116			
Transferfolie	Höhe ohne Etikettenrückzug abmm	5			
	Farbseite	außen oder innen			
Druckermaße und -gewichte	Lauflänge bis m	360			
	Breite x Höhe x Tiefe mm	253 x 191 x 322		264 x 247 x 412	
Elektronik	Gewicht kg	4		5	
	Prozessor Taktrate MHz	800			
	Datenspeicher MB	50			
	Arbeitsspeicher RAM MB	256			
Schnittstellen	RS232-C	■			
	USB für PC	■			
	Ethernet	■			
	Peripherie	■			
	USB Host	■			

Der EOS mobile kann zum Beispiel mit dem cab Akkupack versorgt werden - überall dort, wo Etiketten benötigt werden und keine Steckdose für den Stromanschluss vorhanden ist.



Weitere Informationen unter www.cab.de/eos

Etikettendrucker MACH 4S



MACH 4S zum Einlegen der Verbrauchsmaterialien von vorne.

Industriedrucker zum Einlegen der Verbrauchsmaterialien von vorne

Die MACH 4S besitzen alle Funktionen eines Industriedruckers mit einem breiten Anwendungsbereich. Etiketten und Transferfolien werden einfach von vorne eingelegt.

Beste Bedienung bietet das große, farbige Touchdisplay mit selbsterklärenden Symbolen. Die zentrierte Etikettenführung erübrigt Justagen.

■ Standard

Etikettendrucker		MACH 4S			
Druckkopf	Druckprinzip	Thermotransfer, Thermodirekt			
	Druckauflösung	dpi	203	300	600
	Druckgeschwindigkeit	bis mm/s	250	300	150
	Druckbreite	bis mm	104	108,4	105,7
Etiketten	Rolle, Spule, Leporello				
	Rollen- / Kerndurchmesser	mm	bis 205 / 38,1 - 76		
	Breite	mm	5 - 116		
	Höhe ohne Etikettenrückzug	ab mm	5		
Transferfolie	Höhe Spenden, Einzelschnitt		12		
	Farbseite		außen oder innen		
Druckermaße und -gewicht	Lauflänge	bis m	360		
	Breite x Höhe x Tiefe	mm	240 x 317 x 435		
Elektronik	Höhe bei Deckel offen	mm	596		
	Gewicht	kg	6		
	Prozessor Taktrate	MHz	800		
Schnittstellen	Datenspeicher	MB	50		
	Arbeitsspeicher RAM	MB	256		
Schnittstellen	RS232-C		■		
	USB für PC		■		
	Ethernet		■		
	Peripherie		■		
	USB Host		■		



Weitere Informationen unter
www.cab.de/mach4s

Etikettendrucker SQUIX 2, SQUIX 4, SQUIX 6



SQUIX-Etikettendrucker mit linksbündiger Materialführung

Flexible Drucker für die industrielle Anwendung

Ob im Stand-alone-Einsatz, als PC-Anwendung oder im Netzwerk – die robusten Drucker sind jeder Anforderung gewachsen. Umfangreiche Peripherie und Software ermöglichen kundenspezifische Lösungen.

Basisgeräte mit Abreißkante

zum Drucken auf Etiketten und Endlosmaterialien, auf Rollen gewickelt oder Leporello gefaltet. Das Material wird an der gezackten Abreißkante getrennt. Optional kann es geschnitten oder extern aufgewickelt werden.

Spendegeräte mit internem Aufwickler:

Zusätzlich zur Basisversion können Etiketten gespendet werden. Nach dem Drucken wird das Etikett vom Träger gelöst. Es kann von Hand oder durch einen Applikator abgenommen werden.

■ Standard □ Option

Etikettendrucker		SQUIX 2		SQUIX 4			SQUIX 6	
Druckkopf	Thermotransfer			■				
	Thermodirekt	□	-	■	■	-	■	
	Druckauflösung dpi	300	600	203	300	600	203	300
	Druckgeschwindigkeit bis mm/s	250	150	250	300	150	250	
	Druckbreite bis mm	56,9		104	108,4	105,7	168	162,6
Etiketten	Rolle, Leporello	bis 205 / 38,1 - 76						
	Rollen- / Kerndurchmesser mm	4 - 63		20 - 116			46 - 176	
	Breite mm	4		4			6	
Transferfolie	Höhe ohne Etikettenrückzug ab mm	4		4			6	
	Farbseite	außen oder innen						
Druckmaße und -gewichte	Lauflänge bis m	600						
	Breite x Höhe x Tiefe mm	200 x 288 x 460		252 x 288 x 460			312 x 288 x 460	
Elektronik	Gewicht kg	9		10			14	
	Prozessor Taktrate MHz	800						
	Datenspeicher MB	50						
Schnittstellen	Arbeitspeicher RAM MB	256						
	RS232-C, USB für PC, Ethernet, Peripherie, USB Host, WLAN	■						
	Digitale I/O-Schnittstelle	Spendegerät ■, Basisgerät □						



Weitere Informationen unter
www.cab.de/squix



Bedarfsgerechtes Handling

Etiketten können entweder geschnitten oder perforiert werden. Unterschiedliche Spendeadapter ermöglichen eine automatische oder manuelle Ausgabe. Ebenso können die Etiketten für eine nachfolgende Verarbeitung aufgewickelt werden.

Zum Einsatz innerhalb von Fertigungsstraßen sind verschiedene Applikatoren verfügbar, die ein halbautomatisches Drucken und Aufbringen ermöglichen.

Zuverlässigkeit

Mit einer umfassenden peripheren Ausstattung passen sich die Drucker an jede denkbare Aufgabe lückenlos an. So lässt sich ihre Zuverlässigkeit im Dauereinsatz in jeder Umgebung voll ausspielen.



Prüfgerät für lineare und 2D-Barcodes



Schneidmesser und Auffangbox



Interner Aufwickler



Externer Aufwickler



Applikatoren für den Einbau in Produktionslinien



Spendemodul für Pakete im Durchlauf

Etikettendrucker SQUIX 4 M, SQUIX 4 MT



SQUIX-Etikettendrucker mit zentrierter Materialführung

Serie M - präzise und vielseitig

Alle Materialien können bedruckt werden, die auf Rollen oder Spulen gewickelt bzw. Leporello gefaltet sind, insbesondere sehr kleine Etiketten oder schmale Endlosmaterialien wie flachgepresste Schläuche.

Serie MT für Textilanwendungen

Bei hoher Heizenergie kann nach dem Drucken die Transferfolie auf dem Textilband verkleben. Die Zugwalze trennt die Transferfolie sicher vom Material.

Für beide Druckererien gilt:

Andruckstößel sind für alle Materialbreiten fest montiert. Es sind keine Einstellungen und Justagen am Druckkopf notwendig. Für schmale Materialien werden angepasste Druckwalzen angeboten.

■ Standard □ Option

Etikettendrucker		SQUIX 4 M			SQUIX 4 MT	
Druckkopf	Thermotransfer	■				
	Thermodirekt	■	■	-	■	-
	Druckauflösung dpi	203	300	600	300	600
	Druckgeschwindigkeit bis mm/s	250	300	150	300	150
	Druckbreite bis mm	104	108,4	105,7	108,4	105,7
Etiketten	Rolle, Spule, Leporello	bis 205 / 38,1 - 76				
	Rollen- / Kerndurchmesser mm					
	Breite mm	4 - 110		4 - 110		
Transferfolie	Höhe ohne Etikettenrückzug ab mm	3		4		
	Farbseite	außen oder innen				
Druckermaße und -gewichte	Lauflänge bis m	600			600	
	Breite x Höhe x Tiefe mm	252 x 288 x 460			252 x 288 x 460	
Elektronik	Gewicht kg	10			10	
	Prozessor Taktrate MHz	800			800	
	Datenspeicher MB	50			50	
Schnittstellen	Arbeitsspeicher RAM MB	256			256	
	RS232-C, USB für PC, Ethernet, Peripherie, USB Host, WLAN	■			■	
	Digitale I/O-Schnittstelle	Spendegerät ■, Basisgerät □			Basisgerät □	



SQUIX 4 M mit Stapler und Schneidmesser



Weitere Informationen unter www.cab.de/squix

Etikettendrucker A8+



A8+ für Paletten- und Fassetiketten

8“-Drucker für breite Etikettenanwendungen

Beispiele: Paletten- und Fassetiketten

■ Standard □ Option

Etikettendrucker			A8+
Druckkopf	Thermotransfer		■
	Thermodirekt		■
	Druckauflösung	dpi	300
	Druckgeschwindigkeit	bis mm/s	150
	Druckbreite	bis mm	216
Etiketten	Rolle Außendurchmesser	bis mm	205
	Breite	mm	46 - 220
	Höhe	ab mm	10
	ohne Etikettenrückzug		
Transferfolie	Farbseite		außen oder innen
	Lauflänge	bis m	360
Druckermaße und -gewicht	Breite x Höhe x Tiefe	mm	352 x 274 x 446
	Gewicht	kg	15
Elektronik	Prozessor Taktrate	MHz	266
	Datenspeicher	MB	8
	Arbeitsspeicher RAM	MB	64
Schnittstellen	Centronics		□
	RS232-C		■
	USB für PC		■
	Ethernet		■
	RS422 / RS485		□
	Peripherie		■
	USB Host		■
	WLAN		□
Digitale I/O		-	



Weitere Informationen unter
www.cab.de/a8plus

Etikettendrucker XD4T



XD4T für beidseitiges Drucken auch auf Textilmaterial

Textildrucker XD4T

XD4T bedrucken auf beiden Seiten Textilbänder, Kartonetiketten, flachgepresste Schrumpfschläuche, endlos oder konfektioniert, sowie Endlosmaterialien aus Kunststoff, Papier oder Karton:

- Keine Druckkopfjustage bei unterschiedlichen Materialbreiten
- Druckwalzen für schmale und dünne Materialien

■ Standard □ Option

Etikettendrucker			XD4T
Druckkopf	Druckprinzip		Thermotransfer
	Druckauflösung	dpi	300
	Druckgeschwindigkeit	bis mm/s	125
	Druckbreite	bis mm	105,6
Etiketten	Rolle Außendurchmesser	bis mm	300
	Breite	mm	10 - 110
	Höhe ohne Etikettenrückzug	ab mm	20
Transferfolie	Farbseite		außen oder innen
	Laufänge	bis m	360
Druckmaße und -gewicht	Breite x Höhe x Tiefe	mm	248 x 395 x 554
Elektronik	Gewicht	kg	21
	Prozessor Taktrate	MHz	266
	Datenspeicher	MB	8
	Arbeitsspeicher RAM	MB	64
Schnittstellen	RS232-C		■
	USB für PC		■
	Ethernet		■
	Peripherie		■
	USB Host		■
	WLAN		□
	Digitale I/O-Schnittstelle		-



XD4T mit Stapler und Schneidmesser



Weitere Informationen unter
www.cab.de/xd4t

Etikettendrucker XC4, XC6



XC4, XC6 für zweifarbiges Drucken bei Druckbreiten bis 162,6 mm

Zweifarbdruck in einem Arbeitsgang

Die XC verfügen über zwei hintereinander angeordnete Thermotransferdruckwerke zum gleichzeitigen Bedrucken mit zwei Farben in einem Etikett:

- Erfüllt die Voraussetzungen für das Einstufungs- und Kennzeichnungssystem nach GHS
- Für große Etikettenrollen bis 300 mm Durchmesser
- Mit Foliensparautomatik an einem Druckkopf

■ Standard □ Option

Etikettendrucker		XC4	XC6
Druckkopf	Druckprinzip	Thermotransfer	
	Druckauflösung	300 dpi	
	Druckgeschwindigkeit	125 bis mm/s	
	Druckbreite	105,6 bis mm	162,6
Etiketten	Rolle Außendurchmesser	300 bis mm	
	Breite	20 - 116 mm	46 - 176
	Höhe	20 - 2.000 mm	20 - 1.500
Transferfolie	Farbseite	außen oder innen	
	Lauflänge	360 bis m	
Druckermaße und -gewichte	Breite x Höhe x Tiefe	248 x 395 x 554 mm	358 x 395 x 554
	Gewicht	22 kg	24
Elektronik	Prozessor Taktrate	266 MHz	
	Datenspeicher	8 MB	
	Arbeitsspeicher RAM	64 MB	
Schnittstellen	USB für PC	■	
	Ethernet	■	
	Peripherie	■	
	USB Host	■	
	WLAN	□	



XC6 mit Schneidmesser



Weitere Informationen unter www.cab.de/xc

we identify more

Durchgängiges Know-how, hohe Fertigungstiefe

Alle mechanischen sowie Kunststoffbauteile der cab Geräte und Anlagen werden in der eigenen Fertigung am Standort Sömmerda hergestellt. Gebäude, Maschinen und Ausrüstung werden kontinuierlich weiterentwickelt.

Mit der umfangreichen Ausstattung schafft cab die Voraussetzungen, um auch komplexe Kennzeichnungssysteme mit hoher Fertigungstiefe wirtschaftlich zu produzieren. Die Kompetenzen für die komplette Prozesskette aus Elektronik, Mechanik und Software stellt cab im Haus bereit.



Weitere Informationen unter
<https://we-identify-more.com>



Tube-Etikettiersystem AXON 2



AXON 2 bedruckt selbstklebende Etiketten mit einem 2D- oder linearen Barcode und etikettiert die Etiketten auf Röhren.

Sicheres Kennzeichnen von Röhren in Echtzeit

Der AXON 2 ermöglicht das Beschriften von Röhren einzeln von Hand oder automatisiert in Probenverarbeitungssystemen.

Es können Röhren mit oder ohne Kappe mit Durchmesser 10 bis 20 mm beschriftet werden. Das Bedrucken und Etikettieren erfolgt in weniger als zwei Sekunden.

Die Röhren können nach dem Etikettieren einzeln abgenommen oder in eine Auffangbox ausgeworfen werden.

■ Standard □ Option

Tube-Etikettiersystem		AXON 2		
Druckkopf	Thermotransfer	■		
	Thermodirekt	□		
	Druckauflösung	dpi	300	600
	Druckgeschwindigkeit	bis mm/s	150	
	Druckbreite	bis mm	108,4	105,7
		AXON 2	AXON 2.1	
Röhren	Lage bei Etikettierung	horizontal		
	Durchmesser	mm	10 - 17	16 - 20
	Länge mit Kappe	mm	38 - 105	38 - 120
	Konizität (Durchmesseränderung)	bis %	0,8	
Etiketten	Rolle Außendurchmesser	bis mm	205	
	Breite	mm	10 - 56	20 - 110
	Höhe	ab mm	12	
Transferfolie	Farbseite	außen oder innen		
	Lauflänge	bis m	600	
Druckmaße und -gewicht	Breite x Höhe x Tiefe	mm	252 x 288 x 520	
	Gewicht	ca. kg	12	
Elektronik	Prozessor Taktrate	MHz	800	
	Datenspeicher	MB	50	
	Arbeitsspeicher RAM	MB	256	
Schnittstellen	RS232-C		■	
	USB für PC		■	
	Ethernet		■	
	USB Host		■	
	Digitale I/O-Schnittstelle		□	



Weitere Informationen unter
www.cab.de/etikettierung

Druck- und Etikettiersysteme HERMES Q, Hermes C



HERMES Q mit Applikator

Hermes C mit Applikator

HERMES Q

HERMES Q wurde für das automatische Drucken und Etikettieren von Etiketten in Fertigungslinien entwickelt.



Spenderichtung nach links



Spenderichtung nach rechts

Hermes C

Hermes C druckt und etikettiert Etiketten mit zwei Farben in einem Arbeitsgang. Er wurde insbesondere für Anwendungen gemäß der GHS-Richtlinien entwickelt und optimiert.




Weitere Informationen unter
www.cab.de/etikettierung

■ Standard □ Option

Druck- und Etikettiersystem		HERMES Q2		HERMES Q4		HERMES Q6.3		Hermes C 6L		
Druckkopf	Thermotransfer	■		■		■		■		
	Thermodirekt	-	-	■		-	■		-	
	Druckauflösung	dpi	300	600	203	300	600	203	300	
	Druckgeschwindigkeit	bis mm/s	300	150	300		150	250		125
	Druckbreite	bis mm	59,6	54,1	104	108,4	105,7	168	162,6	
Etiketten	Rolle Außendurchmesser	bis mm	205 / 305							
	Breite	mm	4 - 58		10 - 114		46 - 174		46 - 176	
	Höhe	ab mm	3		4		6		20 - 356	
Transferfolie	Farbseite	außen oder innen								
	Lauflänge	bis m	600						450	
Gerätemaße und -gewichte	Breite x Höhe x Tiefe ¹⁾	mm	207 x 430 x 500		260 x 430 x 500		320 x 430 x 500		320 x 550 x 630	
	Gewicht	kg	15 / 16		16 / 17		20		30	
Elektronik	Prozessor Taktrate	MHz			800				266	
	Datenspeicher	MB			50				8	
	Arbeitsspeicher RAM	MB			256				64	
	Schnittstellen	RS232-C								
USB für PC										
Ethernet / 2-Port Ethernet Switch		■ / □								
USB Host										
Digitale I/O-Schnittstelle										
Peripherie										
Meldeleuchte		via USB Host								■
Not-Halt										
Einschaltventil der Druckluftwartungseinheit										

¹⁾ mit Etikettenrolle Durchmesser 305 mm

Applikatoren für die **Produktkennzeichnung** mit HERMES Q



3214 **Schwenkappikator** 4114/4116 **Hubapplikatoren** 4214 **Hub-Dreh-Applikator** 4414 **Hubapplikator** 4514 **Schwenk-Hub-Applikator** 4712 **Fahnenapplikator**

Etiketten können von allen Seiten auf das Produkt aufgebracht werden.
Je nach Auswahl des Applikators ist das Produkt während der Etikettierung in Ruhe oder Bewegung.

Applikatoren für **Verpackungskennzeichnung** mit HERMES Q



3014/3016 **Frontseiten-applikatoren** 4014/4016 **Hubapplikatoren** 4614 **Hub-Blas-Applikator** 5114 **Spendemodul** 5314/5316 und 5414/5416 **Saugbandapplikatoren** 6114 **Blasbox**

Je nach Stempeltyp ist die Verpackung oder das Produkt während des Etikettiervorgangs in Ruhe oder Bewegung.
Die Etikettierung kann von allen Seiten vorgenommen werden.

Applikatoren für **Hermes C**



4126C / 4136C **Hubapplikatoren**
Je nach Stempeltyp ist das Produkt während des Etikettiervorgangs in Ruhe oder Bewegung. Die Etikettierung kann von allen Seiten auf das Produkt vorgenommen werden.

Übergabemodule für Hubapplikatoren

- Druckstempel**
Für das Andrücken des Etiketts auf ebene Flächen
- Druckstempel gefedert**
Für das Etikettieren auch auf schrägen Flächen bis ca. 8°
- Anrollstempel**
Für das Anrollen des Etiketts während des Transports auf ebene Flächen

5326C / 5426C **Saugbandapplikatoren**
Für das Etikettieren auf Verpackungen oder Produkte im Durchlauf.

Etikettiergeräte IXOR



IXOR ist das kleinste Servo-Etikettiergerät in seiner Leistungsklasse.

Vorbedruckte Etiketten auf Produkte oder Verpackungen aufbringen

Mechanisch lässt sich IXOR mittels eines modularen Baukastensystems ideal in vollautomatische Etikettiermaschinen integrieren – oder aber, mittels umfangreichem Zubehör an Stativen, an das Transportband einer Produktionslinie anbauen.

Die Steuerung ist im Gerät integriert, ein separater Steuerschrank entfällt.

■ Standard □ Option

Etikettiergerät		IXOR			
	Baubreite mm / "	124 / 4,9	186 / 7,3	248 / 9,7	310 / 12,2
Leistungsdaten	Bandgeschwindigkeit bis m/min bis Zoll pro Minute	je nach Geräteversion 25, 50, 100, 200 je nach Geräteversion 1.000, 2.000, 4.000, 8.000			
Etiketten	Rolle Außendurchmesser	310 / 410 mm (12" / 16")			410 mm (16")
	Breite bis mm	120	182	244	306
	Länge mm	5 - 6.000			
Gerätemaße und -gewichte	Breite x Höhe bei Vorratsrolle 310 mm	600 x 600			-
	Breite x Höhe bei Vorratsrolle 410 mm	680 x 700			925 x 825
	Tiefe mm	266	328	390	452
	Gewicht kg	14	14,5	15	32
Schnittstellen	Analog	■			
	Peripherie	■			
	LAN	■			
	WLAN	■			
	Digitale I/O-Schnittstelle	■			
	Bandensensor	■			
	Start- und Stoppsensor	■			
	Synchronisierung der Produktgeschwindigkeit	■			
	Seriell	□			

Anwendungsbezogen konfigurieren

Jeder IXOR-Einsatz folgt individuellen Bedürfnissen. Um alle Ihre Anforderungen zu evaluieren und auf die Spezifikationen des IXOR zu übertragen, hat cab eine eigene Ansprache- und Vertriebsstruktur eingerichtet. Kontaktieren Sie unser Fachpersonal unter labeling@cab.de

Beispiele an Bauweisen

Bauweise L - links
Montage V - vertikal



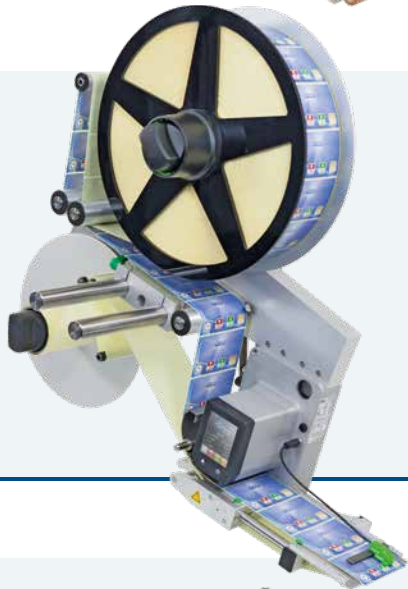
Im Bild:
Etikettiergerät 124 L
Abwickler D310 V 124 L
Außendurchmesser D: 310 mm

Bauweise R - rechts
Montage V - vertikal



Im Bild:
Etikettiergerät 124 R
Abwickler D410 V 124 R
Außendurchmesser D: 410 mm

Bauweise R - rechts
Montage V - vertikal



Im Bild:
Etikettiergerät 124 R
Abwickler D410 V 124 R motorisiert
Außendurchmesser D: 410 mm

Bauweise L - links
Montage H - horizontal



Im Bild:
Etikettiergerät 186 L
Abwickler D410 H 186 L
Außendurchmesser D: 410 mm



Weitere Informationen unter
www.cab.de/ixor

Druckmodule PX Q4, PX Q6



PX Q4, Industriegerät für präzisen Eindruck

PX Q6 für Odette- und UCC-Etiketten

Vollautomatisch drucken und etikettieren in Industrieanwendungen

Perfekte Funktion, hohe Zuverlässigkeit, komfortable Bedienung und geringer Stillstand durch Wartung - das PX Q lässt sich in jeder Einbaulage integrieren und löst auch komplexe Kennzeichnungsaufgaben.

Der Gerätebau ist schraubenkompatibel zu den Geräten des Wettbewerbs.

■ Standard □ Option

Druckmodul		PX Q4			PX Q6	
Druckkopf	Druckprinzip	Thermotransfer, Thermodirekt				
	Druckauflösung dpi	203	300	600	203	300
	Druckgeschwindigkeit bis mm/s	300	300	150	250	
	Druckbreite bis mm	104	108,4	105,7	168	162,6
Etiketten	Breite mm	10 - 116			50 - 174	
	Höhe ohne Rückzug ab mm	6			12	
Transferfolie	Farbseite	außen oder innen				
	Lauflänge bis m	600				
Elektronik	Prozessor Taktrate MHz	800				
	Datenspeicher MB	50				
	Arbeitsspeicher RAM MB	256				
Schnittstellen	RS232-C	■				
	USB für PC	■				
	Ethernet / 2-Port Ethernet Switch	■ / □				
	USB Host	■				
	Digitale I/O-Schnittstelle	□				



Spenderichtung nach links Spenderichtung nach rechts



Weitere Informationen unter
www.cab.de/pxq

Etikettenspender HS, VS



HS60+ für horizontales Spenden

VS120 für vertikales Spenden

VS180+ für Etikettenbreiten bis 180 mm

Etiketten spenden

- automatisch oder auf Anforderung

Mit den HS und VS können alle Etikettengrößen einfach gespendet werden. Dabei können die Etiketten gestanzt oder ohne Zwischenraum geschnitten sein. Die äußere Form, ob eckig oder rund, ist beliebig. Auch transparentes Material ist spendbar:

- Bei horizontaler Spenderichtung (HS) wird das Etikett an seiner Unterkante nach oben abgezogen und auf das Produkt aufgeklebt.
- Bei vertikaler Spenderichtung (VS) wird das Etikett an seiner Oberkante nach vorne abgezogen und auf kürzestem Weg zum Produkt aufgeklebt.

Die Modelle „+“ sind zusätzlich mit einem Bedienfeld ausgestattet.

■ Standard

Etikettenspender		HS	VS	HS ⁺ , VS ⁺
	Materialien	Papier, Textil, Kunststoffe auf Rolle, gittergestanzt oder geschnitten, optional: Leporello		
	Vorschubgeschwindigkeit bis mm/s	200		100 / 200
Aufwickler	Trägermaterial bis mm	155		
	Außendurchmesser			
Etikettensensor	Abtastung	Etikettenvorderkante		
	Abstand zur Anlegekante mm	5 - 55		
	Höhe Vorspende mm	4 - 18		
Anschlüsse	Spenden auf Anforderung über externes Signal			■
	Kaltgerätesteckdose	Netzspannung		
	Netzschalter	EIN, AUS		
Gerätespezifisch		HS60, VS60	HS120, VS120	HS180 ⁺ , VS180 ⁺
Etiketten	Rolle Außendurchmesser bis mm	200		
	Breite ¹⁾ mm	8 - 65	20 - 120	80 - 180
	Höhe Einfachnutzen mm	5 - 300	8 - 600	20 - 600
	Höhe Mehrfachnutzen mm	5 - 110	8 - 110	20 - 110
Gerätemaße und -gewichte	Breite x Höhe x Tiefe mm	180 x 250 x 360	230 x 250 x 360	300 x 250 x 360
	Gewicht kg	3,3	3,6	4

¹⁾ inklusive Trägermaterial



Weitere Informationen unter
www.cab.de/hsvs

Beschriftungslaser XENO 4



XENO 4 / 20 mit Scankopf

Dauerhaftes Beschriften von Metallen und Kunststoffen

Möglich ist die Kennzeichnung stehender Produkte aus Metall oder Kunststoff in der Medizintechnik, Luft- und Raumfahrt, Elektronik bzw. Elektrotechnik sowie Automobilindustrie.

XENO 4 sind diodengepumpt und luftgekühlt. Sie verfügen über eine hohe Strahlqualität und Pulsspitzenleistung.

XENO 4 bestehen aus zwei Baugruppen: die Steuerung mit integrierter Strahlquelle und der Scankopf

Die Strahlquellen haben Ausgangsleistungen von 20, 30 und 50 Watt.

■ Standard

Beschriftungslaser			XENO 4 / 20	XENO 4 / 30	XENO 4 / 50
Strahlquelle	cw-Leistung	bis W	20	30	50
	Pulsenergie	mJ	1		
	Wellenlänge	nm	1.064		
	Strahlqualität M ²		<1,8		
	Pulsbreite	ns	<120		
	Pulsfolgefrequenz	kHz	20 - 60	30 - 60	50 - 100
	Verbindungskabel	m	2,5		
Scankopf	Montage		horizontal / vertikal		
	Beschr. geschwindigkeit mm/s		~5.000		
Pilotlaser	Wellenlänge	nm	650		
	cw-Leistung	mW	<1		
Elektronik	Prozessor Taktrate	MHz	600		
	Datenspeicher	MB	512		
	Arbeitsspeicher RAM	MB	256		
Laserschutzklasse EN60825-1	Strahlquelle		Klasse 4		
	Pilotlaser		Klasse 2		
Schnittstellen	RS232-C		■		
	Ethernet		■		
	Digitale I/O-Schnittstelle		■		
	Remote		■		
	Not-Halt		■		
			Rack 4HE 19"		
Gerätemaße und -gewichte	Steuerung	mm	420 x 178 x 420		
	Breite x Höhe x Tiefe				
	Steuerung Gewicht	kg	16		
	Scankopf	mm	99 x 135 x 205		
	Breite x Höhe x Tiefe				
Scankopf Gewicht	kg	3			



Weitere Informationen unter www.cab.de/laser

Peripheriebeispiele für Beschriftungslaser XENO 4



LSG+100E zur Beschriftung von Serienteilen

LM+ zur Beschriftung von Etiketten aus laserbeschriftbarer Folie

Laserschutzgehäuse LSG+100E

Das LSG+100E ist die industrielle Lösung, um Serienteile mit dem XENO 4 zu beschriften. Die stabile Stahlblechkonstruktion bietet neben einem großen Arbeitsraum genügend Platz für den Einbau der Laserstrahlquelle und eines Industrie-PC im 19"-Einbaurahmen.

Die Bedientür wird elektrisch geöffnet und geschlossen.

Laserfolienbeschriftler LM+

Mit dem LM+ können unterschiedlich große Etiketten direkt von der Rolle präzise beschriftet und ohne zusätzliche Werkzeuge ausgeschnitten werden.

Etiketten aus laserbeschriftbarer Folie können nach der Beschriftung über ein Schneidmesser vereinzelt oder mittels externem Aufwickler aufgewickelt werden.

■ Standard

Laserschutzgehäuse		LSG+100E 230 V	LSG+100E 120 V
	Arbeitsraum	mm	
	Breite x Höhe x Tiefe	980 x 460 x 980	
	Verfahrensgeschwindigkeit	bis mm/s	
	Positioniergenauigkeit	mm	
Gerätemaße und -gewicht	Breite x Höhe x Tiefe	mm	
	Gewicht	kg	
Schnittstellen	Digitale I/O-Schnittstelle XENO 4	■	
	Remote XENO 4	■	
	Not-Halt XENO 4	■	
	Schrittmotor Z-, X-, Drehachse	■	
	Absaug- und Filteranlage	■	
Laserfolienbeschriftler		LM+160.2	LM+254.2
	Arbeitsraum	mm	
	Breite x Höhe x Tiefe	160 x 5 x 190	
	Transportgeschwindigkeit	mm/s	
	Positioniergenauigkeit	mm	
Etiketten	Rolle Außendurchmesser	bis mm	
	Breite	mm	
	Höhe	bis mm	
Gerätemaße und -gewicht	Breite x Höhe x Tiefe	mm	
	Gewicht	kg	
Schnittstellen	RS232-C XENO 4 CON5	■	
	Not-Halt XENO 4	■	
	Not-Halt extern	■	
	Schneidmesser	■	



Kennzeichnung von Gussteilen



Rückverfolgung in der Sterilisation



Größenordnung in der Medizintechnik



Aluminium-Leistungsschilder

Laserbeschriftungssystem XENO 1



XENO 1 Laserbeschriftungssystem „out of the box“

Kompaktes Tischsystem mit kleiner Aufstellfläche

XENO 1 rundet die Palette der cab Laserbeschriftungssysteme im unteren Preissegment ab, ohne dabei auf einen hohen industriellen Standard zu verzichten.

Die automatische Bedientür öffnet oder schließt sekundenschnell. Das Material kann von drei Seiten von Hand oder durch ein Handlingsystem eingelegt werden.

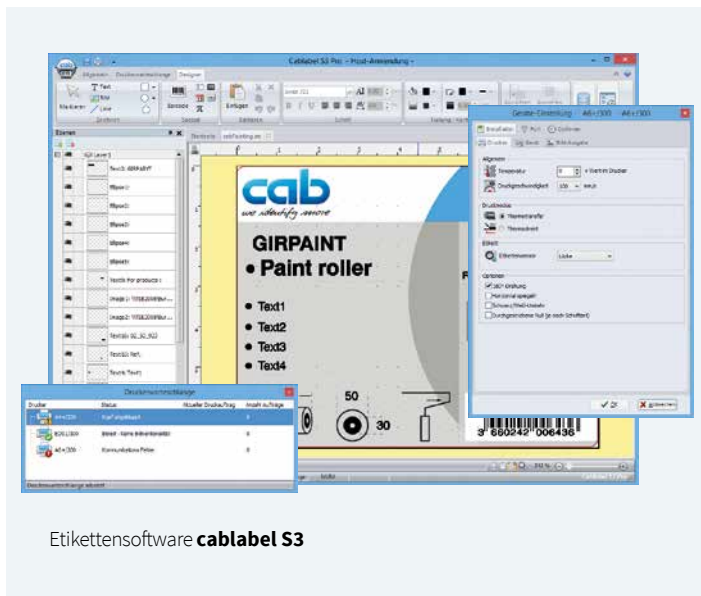
Zur Beobachtung des Werkstücks bei geschlossener Bedientür ist eine LED-Beleuchtung im Innenraum montiert.

Laserbeschriftungssystem			XENO 1	
Strahlquelle	cw-Leistung	bis W	20	30
	Pulsenergie	mJ	1	
	Wellenlänge	nm	1.064	
	Strahlqualität M ²		< 1,8	
	Pulsbreite	ns	< 120	
	Pulsfolgefrequenz	kHz	20 - 60	30 - 60
Pilotlaser / Fokusfinder	Wellenlänge	nm	650	
	cw-Leistung	mW	< 0,4	
Arbeitsraum	Höhe	mm	100 / 200	
Z-Achse	Verfahrgeschwindigkeit	mm/s	20	
	Positioniergenauigkeit	mm	±0,1	
Laserschutzklasse EN60825-1			Klasse 1	
Schnittstellen	Arbeitsraum		Drehachse Digitale I/O	
	Rückseite		Ethernet TCP/IP 24 V für digitale I/O-Schnittstelle Absaug- und Filteranlage Start extern Not-Halt extern	
Gerätemaße und -gewicht	Breite x Höhe x Tiefe	mm	580 x 660 x 700	
	Gewicht	ca. kg	65	



Weitere Informationen unter
www.cab.de/laser

Software für cab Geräte



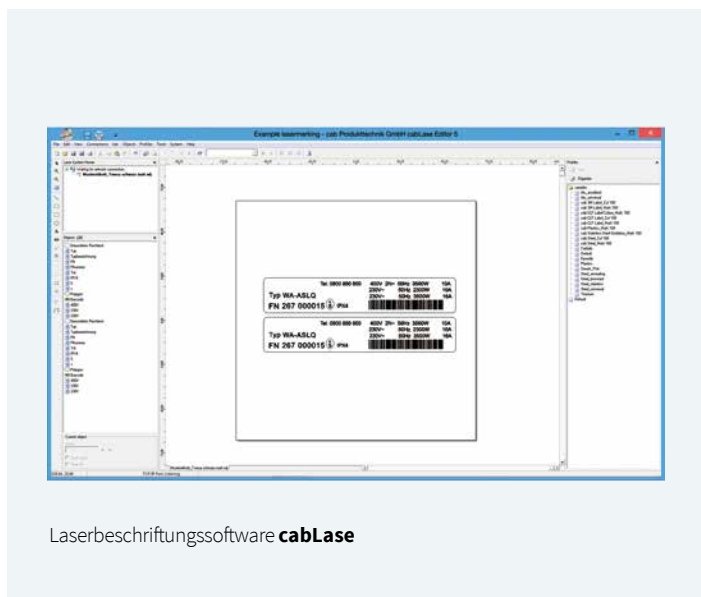
Gestalten, Drucken, Verwalten mit cablabel S3

Die Etikettensoftware cablabel S3 erschließt die volle Leistungsfähigkeit der cab Geräte. Zunächst ist das Etikett zu gestalten. Erst beim Druck ist zu entscheiden, ob es auf einem Etikettendrucker, Druck- und Etikettiersystem oder Beschriftungslaser ausgegeben werden soll.

Durch den modularen Aufbau kann cablabel S3 schrittweise an Bedürfnisse angepasst werden. Um Funktionen wie die native Programmierung mit JScript zu unterstützen, sind Elemente wie der JScript-Viewer als Plugin eingebunden. Die Designeroberfläche und der JScript-Code werden live abgeglichen. Sonderfunktionen wie der Database Connector oder auch Barcodeprüfgeräte können integriert werden.



Weitere Informationen unter www.cab.de/cablabel



Gestalten, Steuern, Überwachen mit cabLase

cab Beschriftungslaser werden mit cabLase Editor 5 ausgeliefert. Diese bietet die Funktionalitäten

- grafische Gestaltung von Layouts,
- Steuerung der Beschriftung,
- Überwachung des Beschriftungsprozesses.

Weitere Softwarefeatures:

- Unterstützung der Beschriftung ohne einen PC
- Fernsteuerung
- Remote API-Schnittstelle zur Einbindung in Fertigungsprozesse
- Integrierbarkeit in MES- und ERP-Plattformen



Weitere Informationen unter www.cab.de/cablase

Stand-alone-Betrieb von cab Druckern

Dieser Betriebsmodus ist die Fähigkeit des Druckers, Etiketten aufzurufen und zu drucken, auch wenn er vom Hostsystem getrennt ist.

Das Etikettenlayout wird mit einer Etikettensoftware wie der cablabel S3 oder durch Direktprogrammierung mit einem Texteditor am PC erstellt. Etikettenformate, Text- und Grafikdaten sowie Datenbankinhalte werden auf einer Speicherkarte, einem USB-Speicherstick oder dem internen Datenspeicher IFFS abgelegt.

Lediglich die variablen Daten werden über Tastatur, Barcodescanner, Wiegesysteme oder sonstige Hostrechner an den Drucker gesendet und/oder mit dem Database Connector vom Host abgerufen und ausgedruckt.



Präziser Druck mit **cab** Etiketten



Standardmaterialien werden ab Lager geliefert, **Sonderetiketten** kundenspezifisch aus über 400 Materialien gefertigt.

Gute Argumente für Etiketten von cab

Die Oberflächen der Etiketten sind optimiert für hohe Detailwiedergabe im Thermotransferdruck. Die Durchmesser der Rollen und Kerne sowie die Wicklung sind auf cab Drucker abgestimmt. cab arbeitet mit einem IATF 16949-zertifizierten Partner zusammen. Bemusterung im PPAP-Verfahren wird angeboten. Drei Materialbeispiele aus der cab Lagerware:



Papier weiß - leicht glänzend

Anwendung als Adressetikett und allgemeine Produktkennzeichnung sowie Waren- auszeichnung in Industrie, Logistik, Handel oder Dienstleistung

Das Material besitzt einen hohen Weißgrad, verbunden mit einem permanent haftenden Klebstoff.



Polyester weiß - matt

Anwendung bei individueller Kennzeichnung von Lagerware bzw. -plätzen, Kommissions- ware, Außen- und Produktionsbereichen sowie Gefahrenquellen

Das Material ist reißfest, beständig gegen Öle und extreme Temperaturen, Schmutz und Wasser abweisend.



Polyester silber - matt

Anwendung mit Druckern mit einer hohen Auflösung: zum Beispiel bei Produkttypen- bzw. Hinweisschildern für die Gerätekenn- zeichnung im Innen- und Außeneinsatz

Das Material zeichnet sich aus durch sehr gute Klebekraft auf glatten Untergründen sowie hohe Temperaturbeständigkeit.



Weitere Informationen unter
www.cab.de/etiketten

Hochwertiger Druck mit **cab Transferfolien**



cab Transferfolien haben ein spezielles Backcoating, das statische Aufladung vermeidet und Restwärme besser ableitet.

Gute Argumente für Transferfolien von cab

Ob für schmale oder breite Etiketten, ob für die Warenauszeichnung oder Typenschilder - cab bietet über 20 Transferfolientypen für jede Anwendung. Optimal auf cab Drucker abgestimmt, sichern diese Transferfolien eine gleichbleibend hohe Qualität.

Wachsfolien

Geeignet für schnelles und preiswertes Drucken auf Vellum oder beschichteten Papieren, erzeugen Wachsfolien kontrastreiche, scharfe und klare Eindrücke mit hoher Schwärzung. Bei einfachen Ansprüchen an die Wischfestigkeit.

Harz/Wachs-Folien

Harz/Wachs-Folien haben eine höhere Abrieb- und Kratzfestigkeit als reine Wachsfolien, jedoch eine ebenso gute Schwärzung. Für den vielseitigen Einsatz bei chromatierten oder beschichteten Papieren, wie auch bei Kunststoffen.

Harzfolien

Harzfolien sind kratzfest, temperatur- und lösungsmittelbeständig. Anwendungsfelder sind daher insbesondere Kunststoffmaterialien, auch mit beschichteter Oberfläche. Es sind auch wasch- und bügelbeständige Typen lieferbar.

Farbige Transferfolien auf Anfrage

Farbige cab Transferfolien in Wachs-, Harz/Wachs- oder Harzqualität haben die gleichen Eigenschaften wie die Folien in Schwarz. Harzfolien in Gold oder Silber sind für besonders hochwertige Schmucketiketten vorgesehen.



Weitere Informationen unter
www.cab.de/transferfolien

In allen Branchen zuhause

Eine Viertelmillion cab Geräte und Systeme sind weltweit im Dauereinsatz. Sie arbeiten in den Industrien Automotive, Chemie, Pharma und Textil, in der Elektronik und Medizintechnik, dem Transportwesen sowie der Logistik, im Einzel- und Großhandel sowie im Dienstleistungsgewerbe.



Anwendungen

Hinweisetiketten, Warnetiketten, Inventarkennzeichnung, Produktetiketten, Protokollierung, Prüfetiketten, Testetiketten, Patientenaufnahme, Preisauszeichnung, Lagerplatzetiketten, Regalbeschriftung, Adressetiketten, Versandetiketten, Wareneingang, Eintrittstickets, Typenschilder, Gefahrguthinweise, Kabelmarkierung, Rohrmarkierung, Fassetiketten, Codierung, Containeretiketten, Ersatzteilkennzeichnung

Kunden

Anwender von cab Geräten sind Global Player, kleine und mittelständische Unternehmen.



„Wir setzen Meilensteine in der Entwicklung und Fertigung von Geräten und Systemen zur Produktkennzeichnung.“

Roman Schnider
Leiter Softwareentwicklung



Service und Schulung

Service

Geschulte cab Servicetechniker unterstützen weltweit bei der Wartung und Reparatur der Geräte.

Schicken Sie Ihren Drucker an einen cab Servicestützpunkt oder an einen von uns ausgewählten Servicepartner. Wir überprüfen und reparieren Ihr Gerät innerhalb weniger Arbeitstage. Bei Bedarf erhalten Sie zur Überbrückung ein Leihgerät.

Sie wünschen die Wartung und Reparatur in Ihrem Hause? Dann vereinbaren Sie mit unserer Serviceabteilung einen Termin:

Tel. **+49 721 6626 300**, E-Mail: service.de@cab.de

Schulung

Vertiefen Sie Ihre Kenntnisse zu cab Geräten für deren effektiven Einsatz, den Service und die Reparatur.

In Karlsruhe bieten wir Schulungen zu den Themen Bedienung, Etikettengestaltung, Software, Druckertreiber, Programmierung, Datenbankanbindung sowie zur Integration in Netzwerke oder übergeordnete ERP-Systeme an. Gerne senden wir Ihnen detaillierte Informationen zum aktuellen Schulungsangebot.

Individuell bieten wir auch auf Ihren Bedarf abgestimmte Schulungen an – bei uns in Karlsruhe oder bei Ihnen vor Ort.

cab Etikettendrucker sind
Arbeitstiere



Deutschland
cab Produkttechnik GmbH & Co KG
Karlsruhe
Tel. +49 721 6626 0
www.cab.de

Frankreich
cab Technologies S.à.r.l.
Niedermodern
Tel. +33 388 722501
www.cab.de/fr

USA
cab Technology, Inc.
Chelmsford, MA
Tel. +1 978 250 8321
www.cab.de/us

Mexiko
cab Technology, Inc.
Juárez
Tel. +52 656 682 4301
www.cab.de/es

Taiwan
cab Technology Co., Ltd.
Taipeh
Tel. +886 (02) 8227 3966
www.cab.de/tw

China
cab (Shanghai) Trading Co., Ltd.
Shanghai
Tel. +86 (021) 6236 3161
www.cab.de/cn

China
cab (Shanghai) Trading Co., Ltd.
Guangzhou
Tel. +86 (020) 2831 7358
www.cab.de/cn

Südafrika
cab Technology (Pty) Ltd.
Randburg
Tel. +27 11 886 3580
www.cab.de/za

cab // 820 Vertriebspartner in über 80 Ländern

cab
we identify more