



Weinbau, Obstbau und Zaunbau

Abspannen und Verankern





Inhalt

Anwendungen

Spaliere für den Weinbau	Seite	6
Spaliere für den Obstbau	Seite	8
Lösungen für den Zaunbau	Seite	10

Produkte

GP Fix	page	13
Grippe Plus Sortiment	Seite	14
GP Nr.1 & Nr.2	Seite	15
Starter Pack	Seite	16
VIT-S & VIT-S Set	Seite	17
GPAK Plus M	Seite	19
GPAK Plus W & GPAK 4 Classic	Seite	20
APEX™	Seite	21
APAK Plus M & APAK Plus W	Seite	22
DPAK	Seite	24
Dynamic Sortiment	Seite	25
Betonendpfahlset	Seite	26
GP90	Seite	27
Stacheldraht-Spanner	Seite	28
T-Clip	Seite	29
FPAK	Seite	30
Fencing Pin Set	Seite	31

Zubehör

Verankerungswerkzeug & Zubehör	Seite	32
--------------------------------	-------	----

Technik

Tipps & Anleitungen	Seite	35
---------------------	-------	----

Über Gripple

Als Marktführer im Verbinden und Spannen von Drahten ist Gripple bekannt für innovative und kostensparende Lösungen für Spalier-, Verankerungs- und Zaunanwendungen. Gripple Produkte ersetzen hierbei herkömmliche Methoden und generieren dadurch enorme Zeit- und Kostenersparnisse. Unser Angebot erstreckt sich über eine Vielzahl von Drähten für alle Arten von Anwendungen.



Gripple Europe, Obernai, Frankreich



Gripple Hauptsitz, Sheffield, UK



Gripple Hauptsitz, Sheffield, UK

Warum Gripple?

Wir sparen Zeit und Geld

Bei der innovativen und höchst qualitativen Entwicklung aller Gripple Produkte steht Einfachheit stets im Vordergrund. Durch das Bereitstellen eines wesentlich einfacheren Systems im Vergleich zu herkömmlichen Methoden, wie etwa das Verbinden und Knoten der Drähte, werden Arbeits- und Installationszeiten reduziert und somit Kosten gespart.

Wir bieten vollendete Lösungen

Unsere Systeme wurden sorgfältig entwickelt, um Lösungen für ein breites Anwendungsspektrum bieten zu können. Eine der vielen Stärken unserer patentierten "Pushfit-Technologie" ist ihre Vielseitigkeit, die es uns ermöglicht, für alle Arten von Zäunen, Spannungen, Gitter- und Verankerungsanwendungen einfache und kostensparende Lösungen zu bieten.

Wir sind bestrebt, bessere Lösungen zu liefern

Unser Geschäft lebt von der Idee, ständig neue und innovative Produkte auf den Markt zu bringen. Das hauseigene Team für Ideen und Innovationen stellt sicher, dass wir bei der Umsetzung neuer Lösungen von der Idee bis zur Produktion flexibel bleiben. Sie sind außerdem offen für die Ideen unserer Kunden und schätzen es, wenn sie Ihre Meinung mit einbinden können. Nehmen Sie gerne Kontakt mit uns auf - wir lieben die Herausforderung.

Wir bieten starke und langlebige Produkte

Durch das Eliminieren der Notwendigkeit, Drähte zu verbinden und verknoten ist sichergestellt, dass die integrale Stärke Ihres Drahtes nicht mehr beeinträchtigt wird. Die Verwendung verfügbarer Werkzeuge von Gripple gewährleistet eine problemlose Installation und Wartung der Anwendung. Die patentierte "Pushfit-Technologie" sorgt dafür, dass Sie sich überall dort, wo Sie Gripple Produkte verwenden, sicher fühlen.

Wir sind Marktführer

Seit 30 Jahren liefern wir Lösungen für den Weinbau, für Obstgärten und für den Zaunbau - unsere Produkte sind weltweit im Einsatz. Wir sind stolz auf unser Angebot, weil es einfach, erfolgreich und vertrauenswürdig ist.

Spaliere für den Weinbau

VIT-S
Seite 17



GP Nr.1 & Nr.2
Seite 15



GPAK Plus M
Seite 19





GP Fix
Seite 13

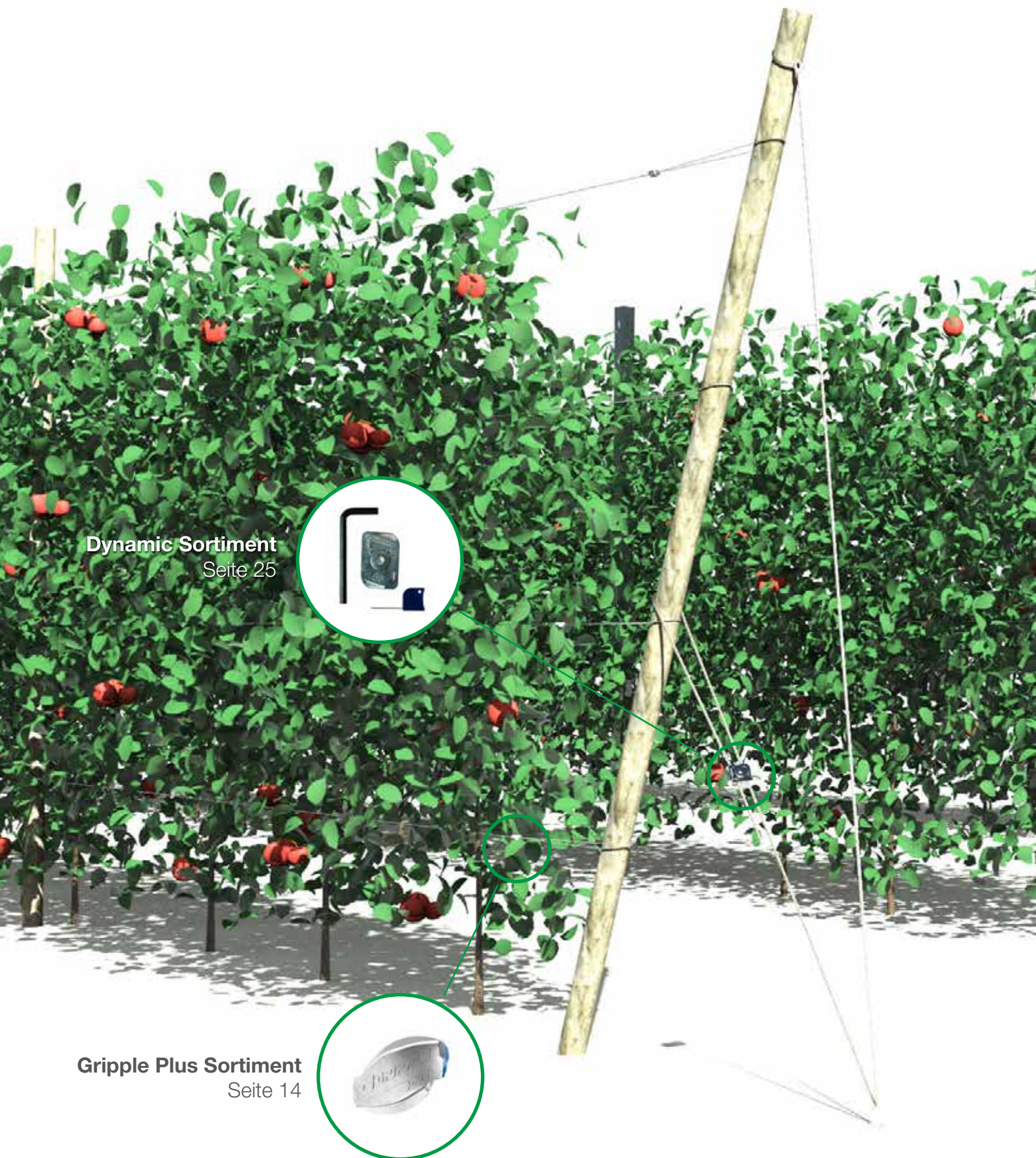
VIT-S Set
Seite 17

Gripple Plus
Seite 14

APEX™
Seite 21

GPAK Plus W
Seite 20

Spalier für den Obstbau



Dynamic Sortiment
Seite 25



Grippe Plus Sortiment
Seite 14





Werkzeuge & Zubehör

Seite 32



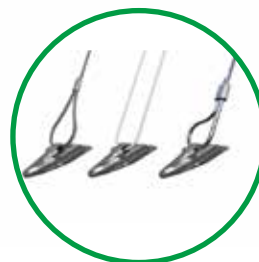
Betonpfahlset

Seite 26



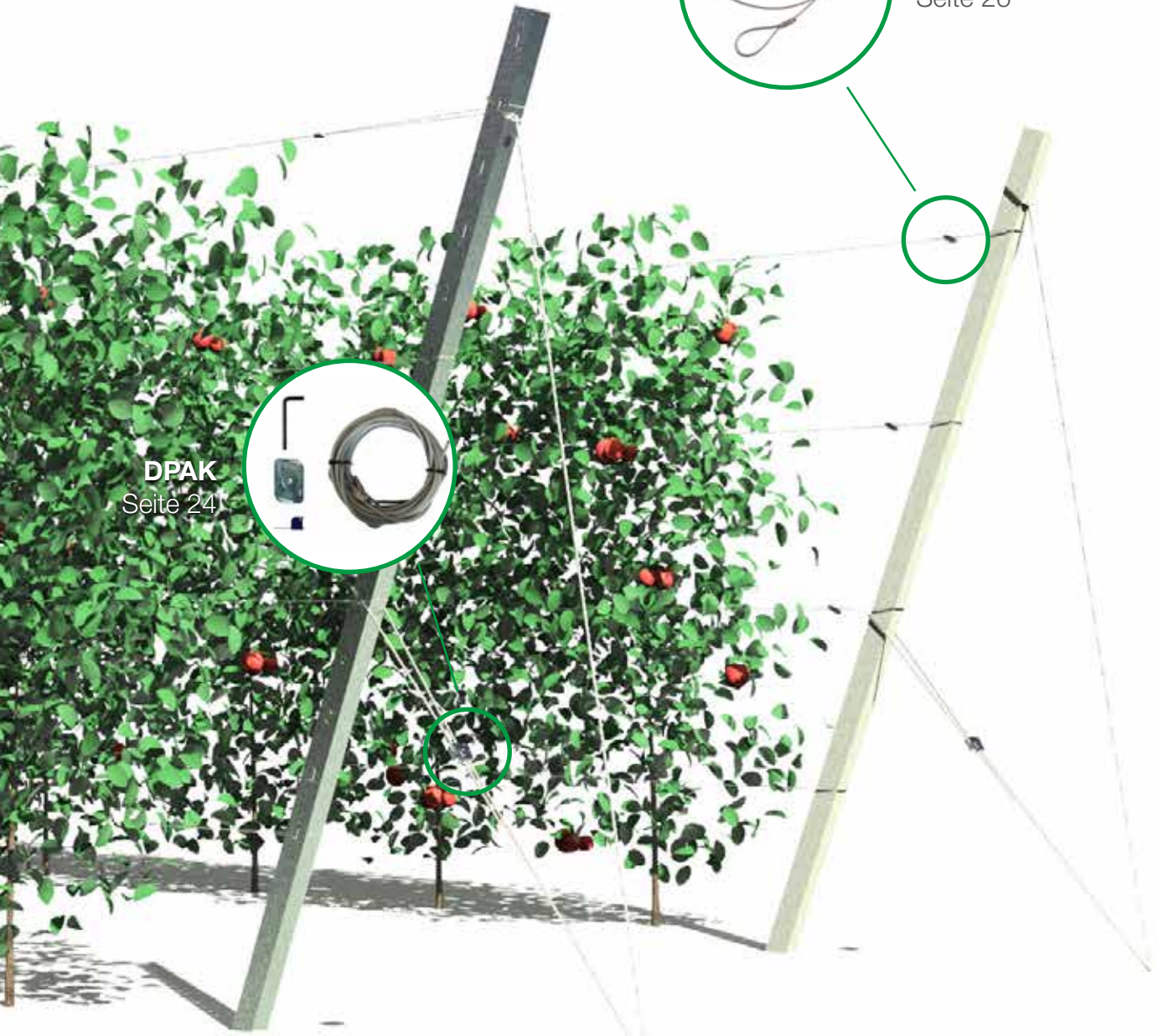
DPAK

Seite 24



APEX™

Seite 22



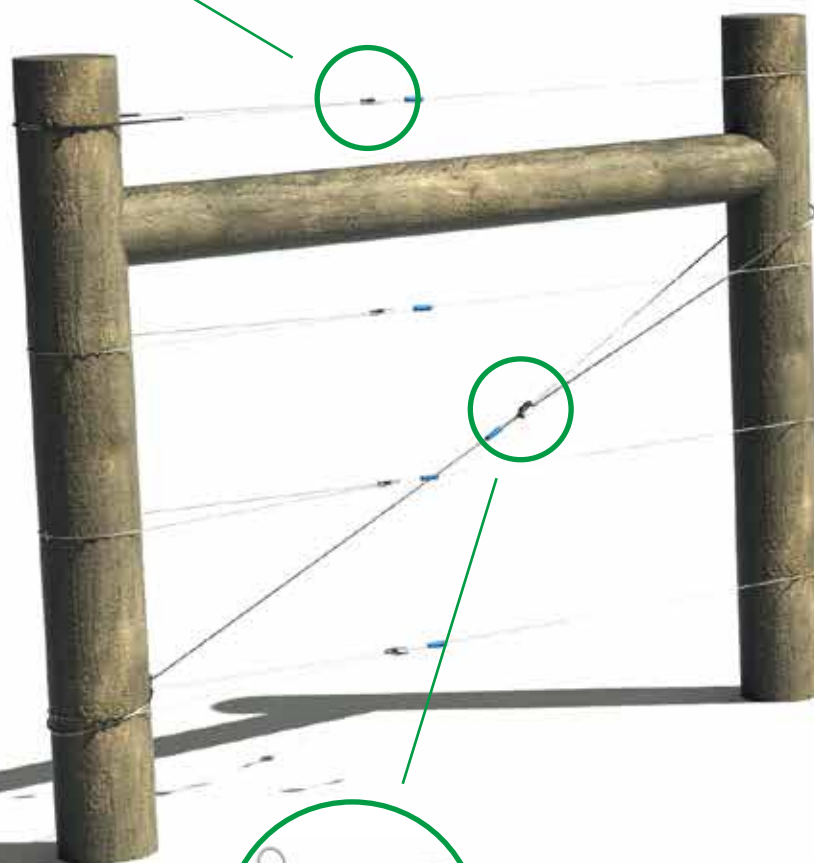
Lösungen für den Zaunbau



Gripple Plus Sortiment
Seite 14



T-Clip
Seite 29



FPAK
Seite 30



Stacheldraht-Spanner

Seite 28



Twister

Seite 34

GP FIX

GRIPPLE®

SCHNELL UND EINFACH REPARIEREN !

LIEBE WINZERINNEN UND WINZER! VERLIEREN SIE KEINE ZEIT MEHR BEZÜGLICH REPARATUR DER SPALIERDRÄHTE!



IN DEN WEINBERGEN HAT DIE REBSCHNITTSSESASON BEGONNEN, WOBEI MITUNTER AUS VERSEHEN AUCH SO MANCHER DRAHT DURCHGESCHNITTEN WIRD



DER ARGER IST GROSS, DIE REPARATURZEIT LANGE



DOCH WAS HABEN WIR DENN HIER? EIN NEUES PRODUKT VON GRIPPLE ZUR DRAHTREPARATUR.



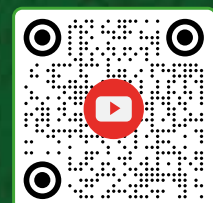
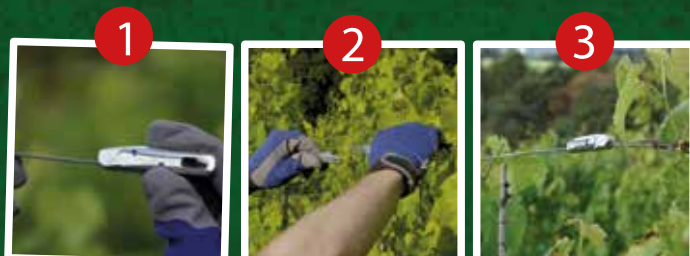
BEIDE ELEMENTE WERDEN AUF DEM DURCHGESCHNITTENEN DRAHT BEFESTIGT UND DANN ZUSAMMENGEFUGT. KLICK! FERTIG!



DANK GP FIX VON GRIPPLE IST DIE REPARATUR SCHNELL UND EINFACH

PRÄSENTATION VON GP FIX
SCHNELLE UND EINFACHE MANUELLE REPARATUR.
KOMPATIBEL MIT ALLEN GÄNGIGEN SPALIERDRÄHTEN.

SCANNEN SIE DEN QR-CODE, UM EIN GRATISEXEMPLAR ANZUFORDERN.



www.gripple.com



Eine einfache, rasche und sichere Lösung für eine schnelle Reparatur von Spalierdrähten. Das aus zwei Elementen bestehende Produkt gewährleistet bei der Reparatur die Befestigung sicherer Greifvorrichtungen an beiden Enden des gerissenen Drahtes; die Elemente werden dann zusammengefügt und rasten dank des Schnappverschlusses schnell und problemlos ein.

- Die einfache Installation mit Schnappverschluss gewährleistet eine schnelle Reparatur.
- Bietet eine zusätzliche Erweiterung zwischen den gerissenen Drahtenden und erleichtert somit die Reparaturarbeit.
- Die korrosionsbeständigen Rollen aus Zinklegierung und Keramik gewährleisten eine dauerhafte Reparatur.
- Das kompakte und glatte Profil mit eingeschlossenen Drähten reduziert das Risiko, dass diese Verletzungen verursachen oder sich in Maschinen verfangen.
- Passt in jede Tasche und erfordert keinen zusätzlichen Draht.
- Eignet sich bestens zum Nachspannen von Drähten an Endpfählen in Kombination mit Gripple Plus Medium oder GP1.

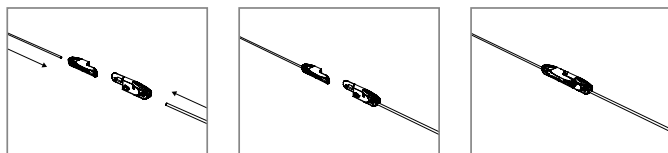


Das aus zwei Elementen bestehende Design gewährleistet bei der Reparatur die Befestigung sicherer Greifvorrichtungen auf beiden Enden des gerissenen Drahtes; die beiden Elemente werden dann lediglich zusammengefügt und rasten dank des Schnappverschlusses schnell und problemlos ein.

Oben: Das Produkt misst gerade einmal 17 mm in der Breite und reduziert dank seines glatten Profils Angriffspunkten.
Unten: Eine einheitliche Lösung für die meisten gängigen Spalierdrähte mit Durchmessern

Produkt	Max. Betriebslast	Drahtdurchmesser	Art.-Nr.	Menge / Beutel	Menge / Karton
GP Fix	400 kg	1,80 mm - 3,20 mm	GPFX1-4BP	4	80

Anleitungen



Gripple Plus Sortiment

Das Gripple Plus Sortiment ist für alle Spalier-Anwendungen geeignet.

- Verbinden und Spannen in einem
- Kein Verknoten oder Verbiegen mehr
- Ideal für jeden Draht
- Entworfen für eine lange Nutzungsdauer und optimalen Korrosionsschutz
- Kann Jahr für Jahr nachgespannt werden
- Einstellbar und entriegelbar



Gripple Plus Sortiment.



Oben: Reparatur mit Gripple Plus Medium.
Unten: Standard-Verbindung.

Produkt	Max. Betriebslast	Drahtdurchmesser	Art.-Nr.	Menge / Beutel	Menge / Karton
Gripple Plus Small	300 kg	1,40 mm - 2,20 mm	GPS-BB	20	300
Gripple Plus Medium	400 kg	2,00 mm - 3,25 mm	GPM-BB	20	200
Gripple Plus Large	600 kg	3,25 mm - 4,20 mm	GPL-BB	20	160
Gripple Jumbo*	600 kg	2,50 mm - 3,15 mm	JUM-BB	20	200

*Der Gripple Jumbo ist nicht entriegelbar

GP Nr. 1 & GP Nr. 2

Der GP Nr.1 & GP Nr. 2 wurde mit einer flachen Seite entworfen, zur Nutzung als Endanschlage an Stahl-Endpfählen.

- Abschließen und Spannen in einem
- Kann mit Stahldraht oder Nylon verwendet werden
- Mechanismus aus Keramik für optimalen Korrosionsschutz
- Integrierter Sicherheitskanal
- Spannung mit der Spannzange und dem Adapter wenn der Drahtspanner auf der Innenseite des Pfahls installiert wird
- Einstellbar und entriegelbar



GP Nr.1 an Metallpfahl.



Adapter - Zur Nutzung wenn der Drahtspanner innen im Metallpfahl installiert wird.

Produkt	Max. Betriebslast	Drahtdurchmesser	Art.-Nr.	Menge / Beutel	Menge / Karton
GP Nr. 1	400 kg	1,80 mm - 3,00 mm	GP1-BB	20	300
GP Nr. 2	600 kg	3,00 mm - 4,20 mm	GP2-BB	10	140

Anleitungen



Tipps und Anleitungen zur Installation, finden Sie auf den Seiten 35, 36 & 37.

Starter Packs

Unser nachspannbares Spaliersortiment ist für alle Spalier-Anwendungen geeignet. Der Starter Pack enthält eine Spannzange und Gripple Plus Drahtspanner Ihrer Wahl.

- Ideal, um unsere Produkte zu entdecken
- Mit einer großen Produktpalette erhältlich
- Leichte und kompakte Spannvorrichtungen
- Hergestellt aus hochwertigen Ressourcen
- Mehr Informationen über Spannzangen erhalten Sie Seite 30



Torq Tool 5 Starter Pack



Oben. Spalieren mit einem Torq-Werkzeug 8



Unten. Drahtreparatur mit einem Gripple Plus Medium und einem Torq-Werkzeug 5

Produkt	Spanner	Max. Betriebslast	Drahtdurchmesser	Art.-Nr.	Menge / Karton
Torq Tool 5 400 kg	60 Gripple Plus Small	300 kg	1,40 mm - 2,20 mm	WJTK5-GPS	4
	50 Gripple Plus Medium	400 kg	2,00 mm - 3,25 mm	WJTK5-GPM	4
	30 Gripple Plus Large	600 kg	3,25 mm - 4,20 mm	WJTK5-GPL	4
	30 Gripple Jumbo	600 kg	2,50 mm - 3,15 mm	WJTK5-JUM	4
	30 Barbed	150 kg	2,00 mm - 2,50 mm	WJTK5-BRB	4
	50 GP Nr. 1	400 kg	1,80 mm - 3,00 mm	WJTK5-GP1	4
Torq Tool 8 100 kg	50 Gripple Plus Medium	400 kg	2,00 mm - 3,25 mm	WJTK8-GPM	4

VIT-S & VIT-S Set

Grippe VIT-S ist die einfache und schnelle Lösung zur Drahtführung im Weinbau. Der VIT-S ist ideal für Metall- oder Holz-Endpfähle und ersetzt lästige und unzuverlässige Heftketten.

- Keine lästigen Heftketten mehr
- Drahtführung bei Metall- oder Holz-Endpfählen durch die bewährte Grippe Technik
- Einfache Höhenverstellung
- Spannen, Lösen, Verstellen, es ist einfach und geht schnell!
- Spannen und Lösen der Drähte mit dem Grippe System
- Einstellbar und entriegelbar



VIT-S Set - Installation am Holzpfahl



Oben VIT-S Set - Verschraubt am Metallpfahl
Unten VIT-S - Installation am Metallpfahl



Produkt	Max. Betriebslast	Drahtdurchmesser	Art.-Nr.	Menge / Beutel	Menge / Karton
VIT-S für Metallpfählen	400 kg	1,40 mm - 2,60 mm	VITS-BB	20	200
VIT-S Set for Holz- und Metallpfählen			VITSK-BB	10	100

VIT-S kann direkt am Metallpfahl installiert oder an Metall- und Holzpfählen verschraubt werden mit dem VIT-S Adapter.

NEU!

Steigen Sie um auf die **PLUS VERSION**

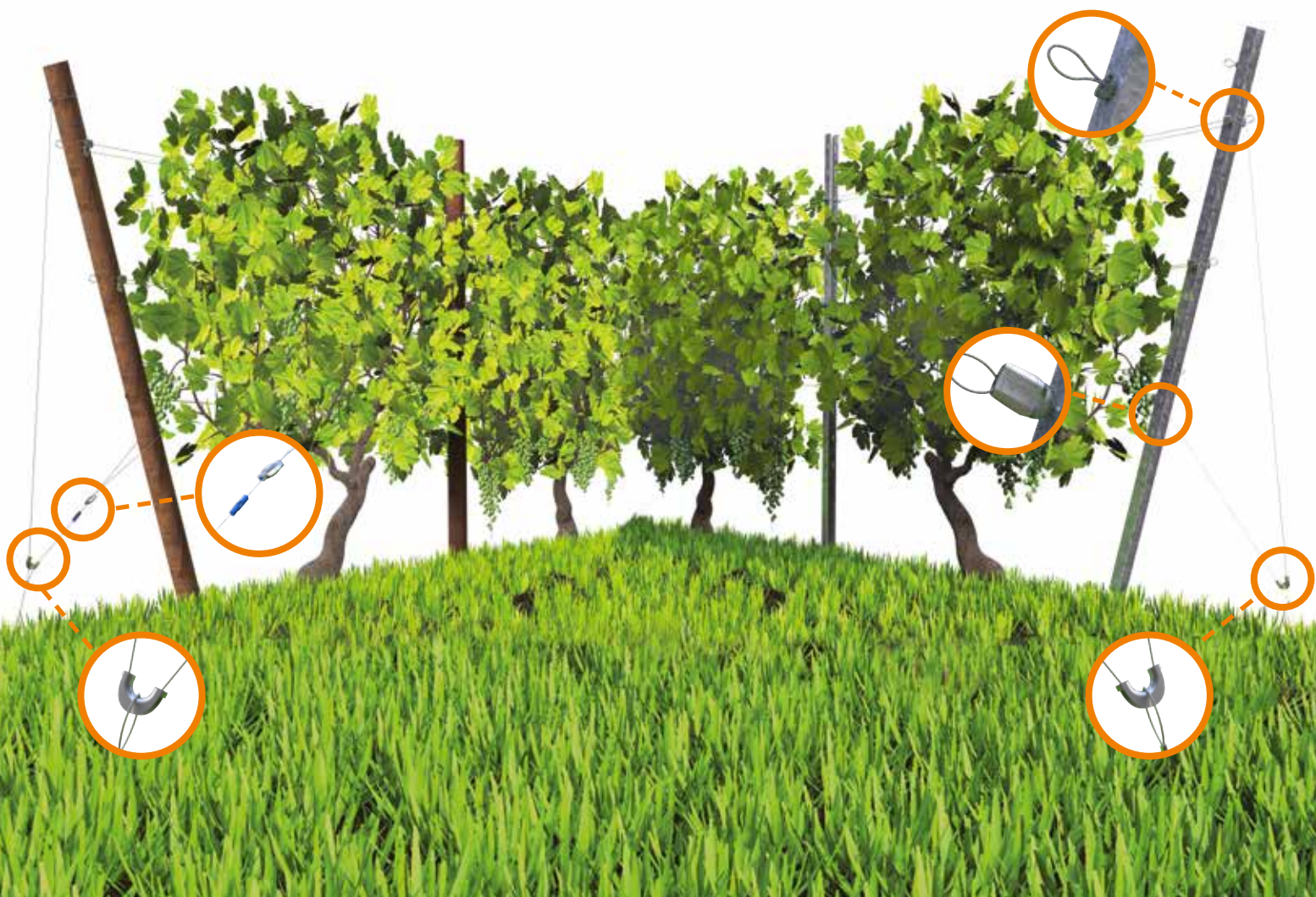
GPAK Plus W

Sortiment für Holzpfähle



GPAK Plus M

Sortiment für Metallpfähle



GPAK Plus M



GPAK Plus M ist das ideale Produkt für eine langlebige Abspannung von Metallpfählen. Es ist geliefert als gebrauchsfertiges Abspannset mit passender Drahtseillänge, Spanner, Schutzhülse und Justierschlüssel.

- Einstellbar und entriegelbar
- Zwei Abspannpunkte für eine gleichmäßige Lastenverteilung
- Einfaches Nachspannen Jahr für Jahr
- Inklusiv Schutzhülse und Justierschlüssel
- Zink Aluminium Drahtseil für maximalen Korrosionsschutz
- Sauberes, professionelles Finish



GPAK Plus M - Geeignet für die Abspannung von Metallpfählen



Oben: Pfahlschutze
Unten: Schutzhülse

Produkt	Max. Betriebslast	Ø Drahtseil	Drahtseillänge	Art.-Nr.	Menge / Beutel	Menge / Karton
GPAK Plus M mit Zink Aluminium Drahtseil	400 kg	3 mm	2,5 m	GPAK-PM3-2.5M	-	20
			3 m	GPAK-PM3-3M	-	20
			3,5 m	GPAK-PM3-3.5M	-	20
			4 m	GPAK-PM3-4M	-	20
			4,5 m	GPAK-PM3-4.5M	-	20

GPAK Plus W & GPAK 4 Classic

Das GPAK Plus W ist für die Abspannung von Holz- oder Betonpfählen geeignet : komplettes gebrauchsfertiges Set: Drahtseil, Gripple Spanner, Schutzhülse, Twister und Justierschlüssel. Die Schlaufe schützt das Drahtseil von dem Scheren. Der GPAK Classic ist ein Verspannungsbausatz für alle Arten von Pfosten ohne Scherenschutzzubehör.

- Einstellbar und entriegelbar
- Zwei Abspannpunkte für eine gleichmäßige Lastenverteilung
- Einfaches Nachspannen Jahr für Jahr
- Zink Aluminium Drahtseil für maximalen Korrosionsschutz
- Sauberes, professionelles Finish



GPAK Plus W auf einem Holzpfehl installiert



Oben. Drahtseil an einem Holzpfehl installiert
Unten. Schutzhülse und Twister

Produkt	Max. Betriebslast	Ø Drahtseil	Drahtseillänge	Art.-Nr.	Menge / Beutel	Menge / Karton
GPAK Plus W mit Zink Aluminium Drahtseil	400 kg	3 mm	3 m	GPAK-PW3-3M	-	20
			3,5 m	GPAK-PW3-3.5M	-	20
			4 m	GPAK-PW3-4M	-	20
			4,5 m	GPAK-PW3-4.5M	-	20
GPAK 4 Classic mit Zink Aluminium Drahtseil	600 kg	4 mm	5 m	GPAK-C4-5M	-	8
			6 m	GPAK-C4-6M	-	6

Der APEX Anker schafft einen sicheren und festen Verankerungspunkt unter der Erde. Es ist kein Vorbaggern des Bodens erforderlich, was die Installationszeit drastisch verkürzt.

- Ausgelegt für Antriebseffizienz und maximale Lastkapazität
- Schlankes Profil für minimale Bodenbelastungen
- Geeignet für vielerlei Boden- und Umweltbedingungen
- Schnelle Installation führt zu Zeit- und Arbeitseinsparungen
- Drei Spanntypen für maximale Korrosionsbeständigkeit



APEX 3 mit Stabspannglied wird in den Boden getrieben



Oben. APEX 3 mit Faserstang und Einschlagstangen
Unten. APEX 3 mit Zink Aluminium Drahtseil aktiviert und installiert

Produkt	Max. Betriebslast	Ø	Länge	Art.-Nr.	Menge / Beutel	Menge / Karton
APEX 3 mit Zink Aluminium Drahtseil	Die Betriebslast ist abhängig von den engegegebenheiten. Siehe die SPT Ergebnisse Seite 21	3 mm	0,9 m	GA3-3MM-0.9M-Z	-	20
		3 mm	1,5 m	GA3-3MM-1.5M-Z	-	16
APEX 4 mit Zink Aluminium Drahtseil		4 mm	0,9 m	GA4-4MM-0.9M-Z	-	6
		4 mm	1,5 m	GA4-4MM-1.5M-Z	-	6
APEX 3 mit Faserstrang		4,77 mm	0,9 m	GA3-FT-0.9M	-	20
		4,77 mm	1,5 m	GA3-FT-1.5M	-	16
APEX 4 mit Faserstrang		4,77 mm	0,9 m	GA4-FT-0.9M	-	6
		4,77 mm	1,5 m	GA4-FT-1.5M	-	6
APEX 3 mit Stabspannglied		6,0 mm	0,9 m	GA3-RT-0.9M	-	5
APEX 4 mit Stabspannglied		6,0 mm	0,9 m	GA4-RT-0.9M	-	5

Tipps und Anleitungen zur Installation, finden Sie auf den Seiten 35, 36 & 37.

APAK Plus M & APAK Plus W

APAK ist ein komplettes Verankerungsset für alle Arten von Pfählen. Es besteht aus einem GPAK Plus M oder GPAK Plus W und einem Apex Anker. Es ermöglicht ein schnelles Anziehen mit maximalem Schutz des Drahtseils.

- Erhältlich für Holzpfähle, Metallpfähle und Betonpfähle
- Einfaches Nachspannen Jahr für Jahr
- Zink Aluminium Drahtseil für maximalen Korrosionsschutz
- Sauberes, professionelles Finish
- Geeignet für eine Vielzahl an Böden
- Einstellbar und entriegelbar



APAK Plus M an Metallpfählen installiert



Oben ; Installierte Apex Anker
Unten : Schlaufe mit Drahtseil

Produkt	Max. Betriebslast	Ø Drahtseil	Drahtseillänge	Art.-Nr.	Menge / Beutel	Menge / Karton
APAK Plus W	Die Betriebslast ist abhängig von den engegebenheiten.	3 mm	Anker : 0,9 m Verankerung 4,5 m	APAK-PW3-0.9M-4.5M	-	5
		3 mm	Anker : 1,5 m Verankerung 4,5 m	APAK-PW3-1.5M-4.5M	-	5
APAK Plus M	Siehe die SPT Ergebnisse Seite 21	3 mm	Anker : 0,9 m Verankerung 3,5 m	APAK-PM3-0.9M-3.5M	-	5
		3 mm	Anker : 1,5 m Verankerung 3,5 m	APAK-PM3-1.5M-3.5M	-	5

SPT & Gripple Anker Leistung

Der Standard Penetration Test (SPT) ist ein weit verbreitetes Verfahren zur Baugrunderkundung. Er dient zur Definierung der Stärke und der Deformierung des Untergrunds. Die Lagerungsdichten des Bodens sind:

Sehr lose	SPT 0-4
Lose	SPT 4-10
Mittel-dicht	SPT 10-30
Dicht	SPT 30-50
Sehr dicht	> 50

Durch diese Ergebnisse werden später für jeden Boden die Scherfestigkeit und das Gewicht pro Einheit definiert. Mit diesen Angaben, ist es möglich die Leistung eines APEX Ankers im Vorfeld auszumachen. Die folgenden Tabellen wurden von theoretischen Berechnungen abgeleitet und dienen lediglich als Leitfaden. Die Vielseitigkeit der Böden sollte immer beachtet werden und Test auf der Baustelle sollten immer durchgeführt werden um genauere Ergebnisse zu erlangen.

Die Lebensdauer ist abhängig von Standortfaktoren z.B. Boden-, Wasser- und Klimabedingungen, sowie lokale Erosionsgefahr vor Ort.

Bodendichte	GA3 Leistung Anker (kg)			
	Installationstiefe 1 m		Installationstiefe 1,5 m	
Sehr lose	70	105	108	152
Lose	105	173	152	279
Mittel-dicht	173	487	279	845
Dicht	487	1 184	845	2 271
Sehr dicht	1 184	1 797	2 271	3 840
Bruch des Drahtseils	3 mm – 815 kg			
	4 mm – 1200 kg			
	6 mm – 2270 kg			

Bodendichte	GA4 Leistung Anker (kg)			
	Installationstiefe 1 m		Installationstiefe 1,5 m	
Sehr lose	133	197	213	323
Lose	197	315	323	534
Mittel-dicht	315	796	534	1 525
Dicht	796	1548	1525	3 765
Sehr dicht	1 548	1 663	3 765	5 830
Bruch des Drahtseils	3 mm – 815 kg			
	4 mm – 1200 kg			
	6 mm – 2270 kg			

GA3



GA4



Tipps und Anleitungen zur Installation, finden Sie auf den Seiten 35, 36 & 37.

DPAK

Das Gripple Verankerungssets DPAK werde als gebrauchsfertig Set geliefert, mit passender Drahtseillänge und einem Gripple Drahtseilspanner.

- Geeignet für die Abspannung von Beton-, Holz- und Metallpfosten
- Hohe Betriebslast
- Kann Jahr für Jahr nachgespannt werden
- Zink Aluminium Seil für optimalen Korrosionsschutz
- Sauberes, professionelles Finish
- Einstellbar und entriegelbar



DPAK - Schlaufe um Betonpfahl.



DPAK - Schlaufe um Betonpfahl.

Produkt	Max. Betriebslast	Ø Drahtseil	Drahtseillänge	Art.-Nr.	Menge / Beutel	Menge / Karton
DPAK 4	750 kg	4 mm	4 m	DPAK-D4-4M	-	4
DPAK 6	1 750 kg	6 mm	4 m	DPAK-D6-4M	-	4
DPAK 6	1 750 kg	6 mm	6 m	DPAK-D6-6M	-	4

Dynamic Sortiment

Das Gripple Dynamic Sortiment ist ideal für Anwendungen mit hohen Lasten und für die Abspannung von Endpfählen.

- Hohe Belastbarkeit für sicheren Halt
- Verbinden und Spannen in einem
- Integrierter Verriegelungsmechanismus; mit einer Handbewegung wird das Seil in beiden Kanälen gleichzeitig blockiert
- Hochgradig resistente Keramikrollen für optimalen Korrosionsschutz
- Erhältlich in gebrauchsfertigen Sets (DPAK) für eine schnelle und sichere Abspannungslösung
- Einstellbar und entriegelbar



Dynamic 6 - Pfahl abspannen.



Dynamic 6 - Spannen mit der Metall-Spannzange.

Produkt	Max. Betriebslast	Drahtdurchmesser	Art.-Nr.	Menge / Beutel	Menge / Karton
Dynamic 4	1 000 kg	4 mm - 4,75 mm	GD4-BB	10	50
Dynamic 6	1 750 kg	6,00 mm	GD6-BB	10	50

Betonendpfahlset



Das Gripple Betonendpfahlset ist eine komplette Lösung zur schnellen und einfachen Absicherung von Spalierdrähten an allen Betonendpfählen.

- Gebrauchsfertiges Set zur schnellen Installation
- Vielseitige Schlaufen-Endung für alle Betonpfahlgrößen
- 1 x 19 Zink Aluminium Drahtseil für optimale Korrosionsresistenz
- "Kragen" sichert das Set vor dem Spannen ab
- Gripple Plus Medium im Lieferumfang enthalten; einfaches Nachspannen Jahr für Jahr
- Einstellbar und entriegelbar



Betonendpfahlset um einen Betonpfosten installiert



Innovative "Kragen" hält das Drahtseil fest und vereinfacht die Montage.

Produkt	Max. Betriebslast	Ø Drahtseil	Drahtseillänge	Art.-Nr.	Menge / Beutel	Menge / Karton
Betonendpfahlset	400 kg	2 - 3,25 mm	1,2 m	GPOST3-KIT-1.2M-BB	-	20

GP90

Der GP90 ersetzt den traditionellen Knoten in Obstgärten und Gewächshäusern. Mit einer eingebauten Schraube hergestellt, passt sich der GP90 an jedem Durchmesser an (Draht oder Pfosten) für die schnelle und mühelose Erstellung eines senkrechten Gitters.

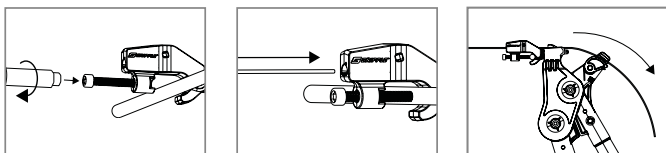
- Zur Herstellung von Überkopfstrukturen für Stoff- / Netzunterstützung, Ernte- / Daunendrähte oder Obstbaldachin.
- Beseitigt das Binden und Verknoten von T-Verbindungen und anderen komplexen Verbindungsmethoden
- Verbinden und Spannen in einem, in weniger als einer Minute
- Bis zu 600 kg Schnurlast bei Windaufzugs oder schweres Erntegewicht
- Einstellbar und entriegelbar



Tomaten-Gewächshaus
GP90 auf einem Hopfenhof installiert

Produkt	Max. Betriebslast	Quer Abspannung	Zeildraht Durchmesser	Art.-Nr.	Menge / Beutel	Menge / Karton
GP90	600 kg	6 mm - 16 mm	1,8 mm - 4,0 mm	GP90-BL	-	60
				GP90-BB	4	40

Anleitungen



Tipps und Anleitungen zur Installation, finden Sie auf den Seiten 35, 36 & 37.

Stacheldraht-Spanner

Kein umständliches Verbinden und Verknoten mehr mit dem Spanner für Stacheldraht.

- Kein Verknoten und Verbiegen mehr
- Verbinden und Spannen in einem
- Kann Jahr für Jahr nachgespannt werden
- Ideal für jeden Draht
- Keramik Rolle für optimalen Korrosionsschutz



An weichem Stacheldraht.



Standard Stacheldrahtanwendung für einen Viehzaun.

Produkt	Max. Betriebslast	Drahtdurchmesser	Art.-Nr.	Menge / Beutel	Menge / Karton
Stacheldraht-Spanner	150 kg	Weicher Stacheldraht 2 x 2,00 mm - 2 x 2,50 mm	BRB-BB	20	200

T-Clip

Der Gripple T-Clip sichert den Zaundraht am Endpfosten. Einfache Installation ohne zu Verbiegen oder Verknoten.

- Kein Verknoten und Verbiegen mehr
- Kein Zuschneiden von vertikalen Drähten
- Einfaches Anklipsen für einen optimalen Halt
- Keramik Rolle für optimalen Korrosionsschutz
- Zwei Größen für geraden Draht und für Stacheldraht



T-Clip 1 - An glattem Draht



T-Clip 2 - An Stacheldraht

Produkt	Drahttyp	Drahtdurchmesser	Art.-Nr.	Menge / Beutel	Menge / Karton
T-Clip 1	Glatter Draht	1,80 mm - 3,25 mm	TC1-BB	20	200
	Hochfester Stacheldraht	2 x 1,60 mm - 2 x 1,70 mm	TC1-BB	20	200
T-Clip 2	Glatt, Knotengeflecht, Elektro	3,25 mm - 4,20 mm	TC2-BB	10	100
	Weicher Stacheldraht	2 x 1,80 mm - 2 x 2,50 mm	TC2-BB	10	100

Betriebslast abhängig vom verwendeten Gripple Plus oder Gripple Stacheldraht. Niemals den T-Clip direkt spannen.

FPAK

Die Gripple Verankerungssets (FPAK) werden als gebrauchsfertige Sets geliefert, mit passender Drahtseillänge und einem Gripple Spanner.

- Geeignet für die Abspannung von Holz- und Metallpfosten
- Hohe Betriebslast
- Kann Jahr für Jahr nachgespannt werden
- Zink Aluminium Seil für optimalen Korrosionsschutz
- Sauberes, professionelles Finish
- Einstellbar und entriegelbar



FPAK - Abspannung Endpfosten



FPAK - Installed on a H end post

Produkt	Max. Betriebslast	Ø Drahtseil	Drahtseillänge	Art.-Nr.	Menge / Beutel	Menge / Karton
FPAK	400 kg	3 mm	3,5 m	FPAK-C3-3.5M	-	20

Fencing Pin Set

Schnelle und einfache Befestigung von Zäunen auf ebenem oder unebenem Boden. Ideal auch zur Befestigung von Wildschutz- und Autobahnzäunen.

- Einfache und schnelle Installation mit Bohrschrauber und Adapter
- Alternativ können Sie den Zaunstift anbringen, um die Zaunschürze sicher zu befestigen
- Höhere Ausreißfestigkeit als traditionelle Befestigungslösungen
- Innovatives Design hindert das Wild daran den Anker aus dem Boden zu ziehen
- Geliefert mit einem elektrischen Bohradapter



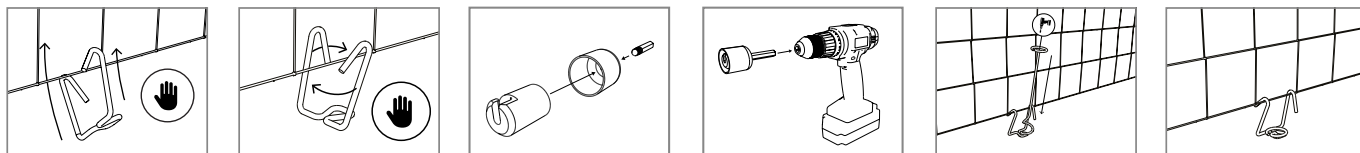
Autobahnzaun mit Fencing Pin Kit



Fencing Pin Kit am Gartenzaun installiert

Produkt	Bodenart	Art.-Nr.	Menge / Beutel	Menge / Karton
Fencing Pin Set	Zäher Boden	FENCE-TL-P2	-	40
Adapter	-	TL-P1-TOOL-STD	-	1

Anleitungen



Tipps und Anleitungen zur Installation, finden Sie auf den Seiten 35, 36 & 37.

Verankerungswerkzeug & Zubehör



Seilschneider

Die Seilschneider sind geeignet um Draht oder Drahtseile von bis zu 4 mm zuzuschneiden. Die integrierte Feder und die rutschfesten Griffe vereinfachen die Nutzung der Zange. Die gehärteten Stahlbacken liefern hervorragende Ergebnisse.

Art.-Nr. : CUTTER-GRIPPLE

VPE : 1



Großer Seilschneider

Die Seilschneider sind geeignet um Draht oder Drahtseile von bis zu 6 mm zuzuschneiden.

Art.-Nr. : CUTTER-6MM

VPE : 1



Spannzange bis 400 kg

Kompakt, einfache Handhabung, Bedienung und tragbar. Integrierter Spannungsmesser für präzises Spannen mit bis zu 400 kg und Leichtes Spannen mit der 6:1 Umsetzung.

Art.-Nr. : TOOL-5-SINGLE

VPE : 1



Low Load Torq Tensioning Tool

Kompakt, einfache Handhabung, Bedienung und tragbar. Integrierter Spannungsmesser für präzises Spannen mit bis zu 100 kg und Leichtes Spannen mit der 6:1 Umsetzung.

Art.-Nr. : TOOL-8-SINGLE

VPE : 1



Zaunbau-Spannzange

Mit der Zaunbau-Spannzange, können Sie jeden Draht einzeln spannen und verlängern somit die Nutzungsdauer des Zauns

Art.-Nr. : TOOL-7-SINGLE

VPE : 1



Ersatzteilset für Spannzange

Ein Set für die Zaunbau-Spannzange und ein anderes Set für die Spannzangen

Art.-Nr. : CAMG-BB ; CAM7-BB

VPE : 1



GP1 Adapter

Mit dem Adapter, kann die Spannzange genutzt werden wenn der Drahtspanner auf der Innenseite des Pfahls sitzt. Siehe Seite 13.

Art.-Nr. : TORQADP-BB

VPE : 1

Verankerungswerkzeug & Zubehör

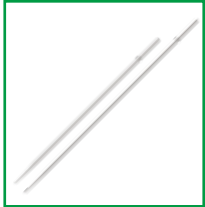


Motoreinschlagramme (GPD)

Die benzinbetriebene Motoreinschlagramme ist perfekt geeignet zur schnellen Installation von Pfählen und Apex Anker. Sie wiegt nur 15 kg und ist damit leicht tragbar.

Art.-Nr. : EPPD-BXD

VPE : 1



Einschlagstange

Die Einschlagstange wurde speziell für das Apex Anker Sortiment entworfen. Die Spitze aus Hartmetall macht die Einschlagstange zu einem starken, robusten und widerstandsfähigen Werkzeug.

Art.-Nr. : DR-A34-1.5M (For GA3 or GA4 - 1 m) ; DR-A34-1.8M (For GA3 or GA4 - 1,5 m)

VPE : 1



JackJaw®

Multifunktional: Herausziehen der Treibstangen und Spannen der APEX Anker

Art.-Nr. : JACKJAW

VPE : 1



Loop Puller

Ideal zur Aktivierung der Apex Anker im Boden. Kann einzeln oder mit dem Jackjaw benützt werden.

Art.-Nr. : TOOL-INSTANT-SET

VPE : 1



GPD 30 mm Adapter

30 mm Alu & Nylon Adapter. Der Adapter wird in die 78 mm Standard Öffnung eingeführt und wird durch 2 'O' Ringe gehalten. Kann nach dem Einsatz entfernt oder in der Maschine gelassen werden.

Art.-Nr. : EPPD-ADAPTER-ANCHOR

VPE : 1



GPD 50 mm Adapter

Universal-Adapter von 10 mm – 52 mm. Der Adapter wird in die 78 mm Standard Öffnung eingeführt und wird durch 2 'O' Ringe gehalten. Kann nach dem Einsatz entfernt oder in der Maschine gelassen werden.

Art.-Nr. : EPPD-ADAPTER-50

VPE : 1



GPD 107 mm Adapter

Der GPD 107 mm Adapter kann genutzt werden um Pfähle mit bis zu 100 mm Durchmesser in weichen Untergrund einzutreiben. Dieser Adapter lässt sich einfach anbringen. Entfernen Sie die 8 Schrauben am Gerät und setzen Sie den Adapter ein.

Art.-Nr. : EPPD-ADAPTER-107

VPE : 1

Verankerungswerkzeug & Zubehör



Arbeitsgürtel

Der Gripple Arbeitsgürtel ist das perfekte Zubehör um Gripple Produkte und Werkzeuge immer dabei zu haben.

Art.-Nr. : WBELT-BB

VPE : 1



Justierschlüssel

Mit ihm, können Gripple Plus Produkte am Draht verschoben werden bevor der Draht gespannt wird. Einfach den Schlüssel in die kleine Öffnung neben dem Hauptkanal einführen. Der Rollenmechanismus wird gelöst und der Drahtspanner kann bewegt werden.

Art.-Nr. : GPKEY-BB

VPE : 100



Twister

Der Gripple Twister dient zur Sicherung der Drahtseilenden. Das Verletzungsrisiko wird minimiert und die Installation bekommt ein sauberes Finish. Zur Nutzung an Drahtseilen von 1,0 mm bis 3,0 mm.

Art.-Nr. : BTWIST-BB

VPE : 100



Wire Guard

Der Gripple Wire Guard verhindert Reibungen zwischen dem Draht und den Reihenpfählen. Der Draht wird geschützt und bleibt somit länger leistungsfähig.

Art.-Nr. : WG-BB

VPE : 100



Pfahlschutz

Wird mit dem GP1 verwendet, um den Draht von den Reibungen am Metallpfahl zu schützen.

Art.-Nr. : WP-BB

VPE : 20



VIT-S Haken

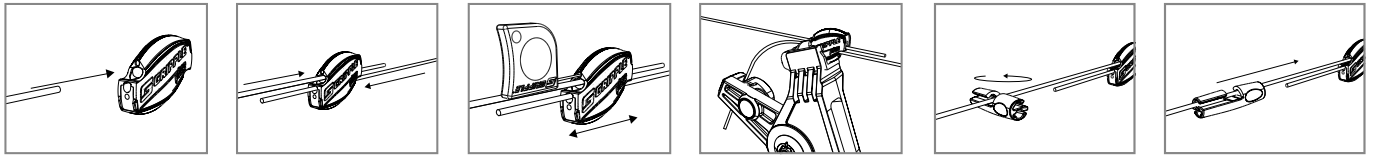
Der Zubehör VIT-S Haken (Nutzung mit dem VIT-S Set) bietet zusätzliche Befestigungspunkte am Endpfahl wenn der Draht in der Höhe verstellt werden soll.

Art.-Nr. : VHOOK-BB

VPE : 20

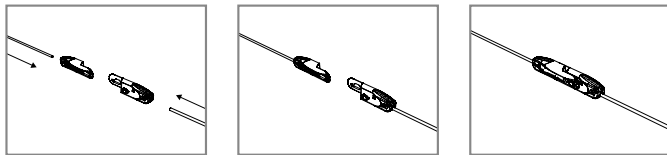
Tipps & Anleitungen

Gripple Plus Sortiment - Installation (mit Justierschlüssel und Twister)



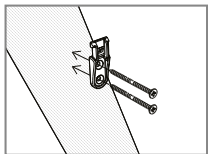
- Spannen und Nachspannen mit der Spannzange (mind. 75 mm überstehen lassen)
- Vor dem Spannen, Verschieben mit dem Justierschlüssel
- Der Twister hält Drahtseilenden. Kann abgenommen und wieder angebracht werden zum Nachspannen

GP Fix - Installation

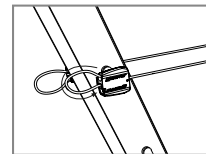
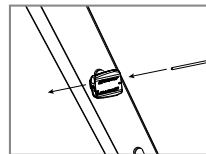
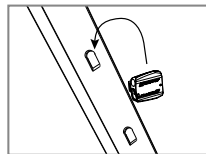


- Das Produkt kann bei der Installation mithilfe des Justierschlüssels von Gripple entriegelt und abgenommen werden. Für den Fall, dass der Draht zu kurz ist, um repariert werden zu können oder verkürzt werden muss.

VIT-S - Installation

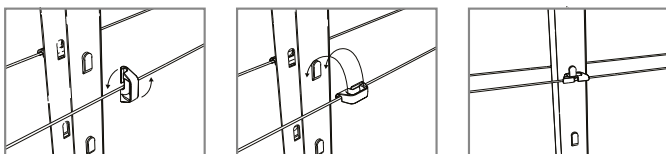


Zur Installation des VIT-S Sets an Holzpfählen, befestigen Sie zuerst den VIT-S Haken...



- Biegen Sie das Drahtseilende zurück in den Drahtseilhalter für ein sicheres und sauberes Finish
- Montieren Sie zusätzliche VIT-S Haken um einfacher Höhenverstellungen vornehmen zu können

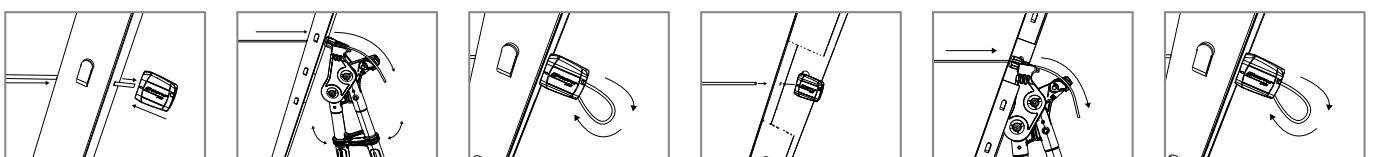
Wire Guard - Installation



- Kann auch an Holzpfählen genutzt werden wenn ein VIT-S Haken verwendet wird

GP Nr. 1 & Nr. 2 - Installation

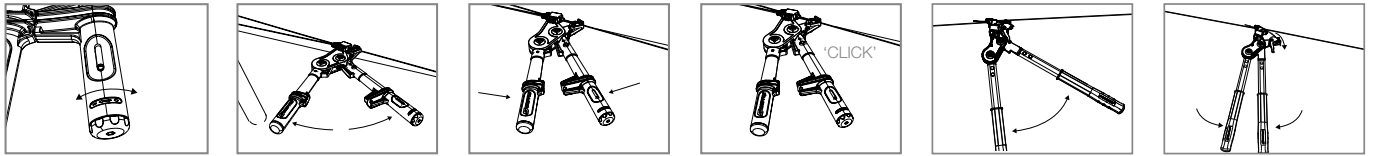
Adapter (im Metallpfahl)



- Wenn der Pfahl mit der offenen Seite nach außen aufgestellt wird, gibt es einen handlichen Adapter zu Anbringung an die Spannzange

Tipps & Anleitungen

Spannzange - Installation

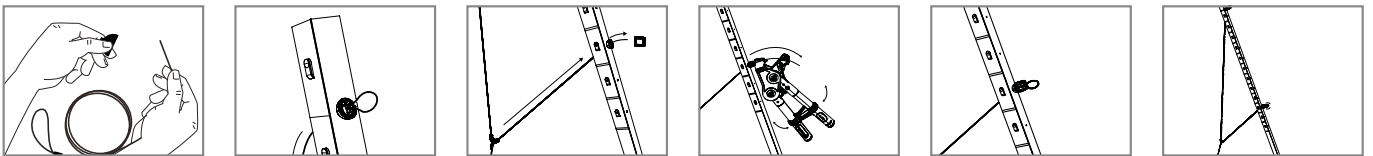


Metall-Spannzange



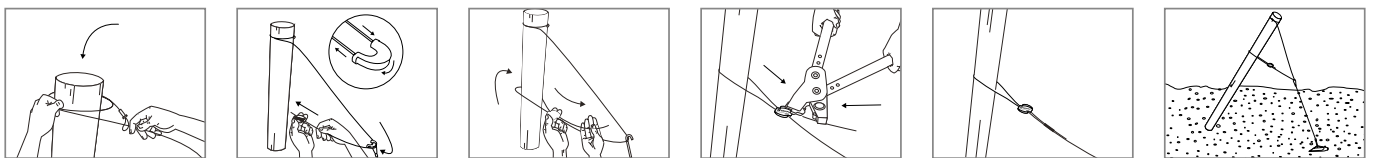
- Niemals über die festgelegte Grenze des Herstellers hinaus Spannen

GPAK Plus M - Installation (Metallpfahl)



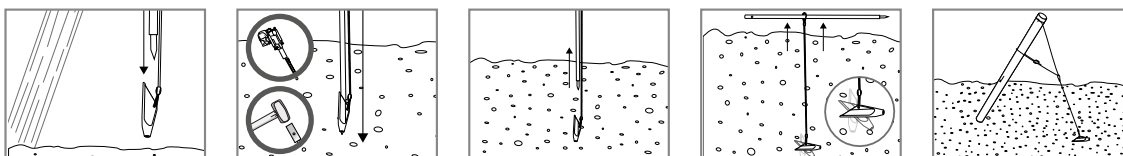
- Mit dem Anker in der selben Größe kombinieren für ein vollständiges Verankerungsset das einfach und schnell zu installieren ist.

GPAK Plus W - Installation (Holzpfahl)



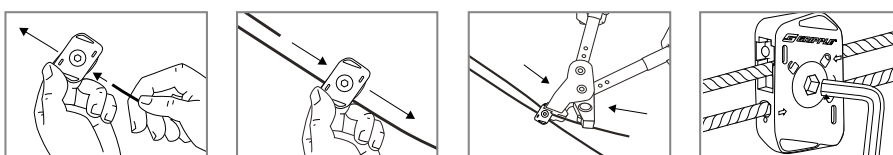
- Mit dem Anker in der selben Größe kombinieren für ein vollständiges Verankerungsset das einfach und schnell zu installieren ist.

Apex Anker - Installation



- Den Apex Anker immer komplett in den Boden eintreiben, in eine Mindestdiefe von 1 m
- Noch schnellere Installation der Anker, durch die benzinbetriebene Motoreinschlagramme (GPD)

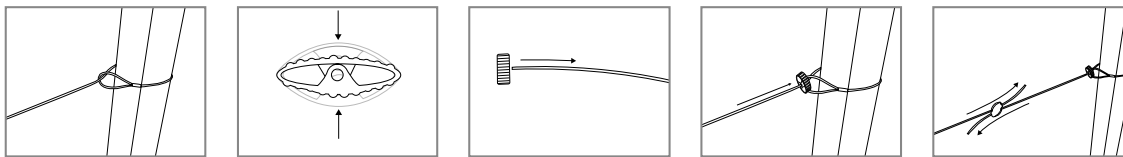
Dynamic Sortiment



- Mit Inbus-Schlüssel beide Kanäle gleichzeitig verriegeln
- Entsperren und Nachspannen ohne das Seil zu entlasten

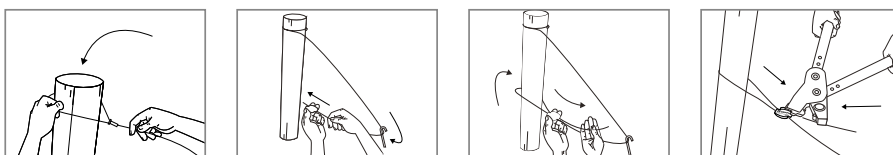
Tipps & Anleitungen

Betonendpfahlset



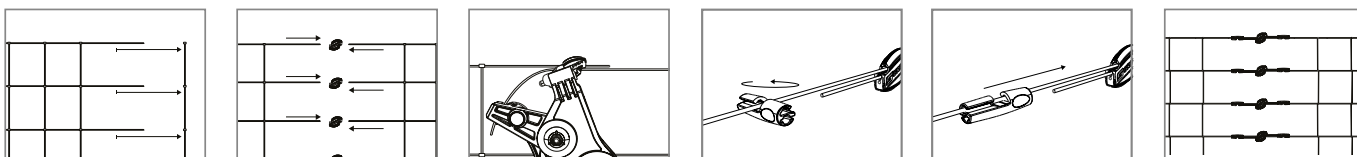
- Kragen am Pfahl festziehen um abzusichern
- Spannen mit einer Spannzange

DPAK



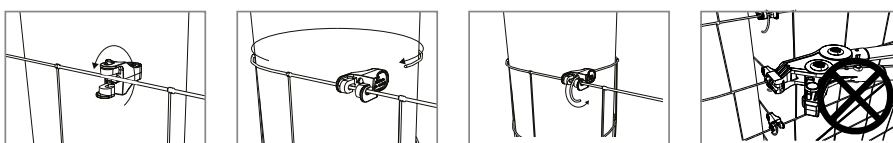
- Mit dem Anker in der selben Größe kombinieren für ein vollständiges Verankerungsset das einfach und schnell zu installieren ist.

Grippe Plus Sortiment - Knotengeflechtzäune



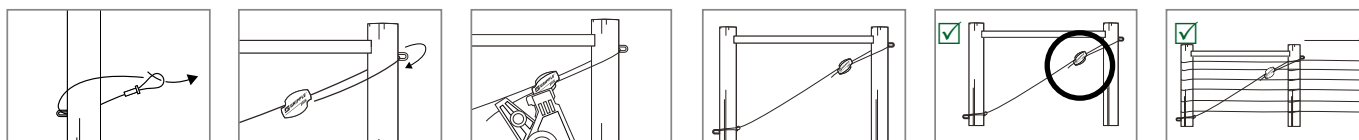
- Entfernen Sie ausreichend vertikale Streben vor der Installation
- Spannen und Nachspannen mit der Grippe Spannzange
- Den überstehenden Draht mit dem Seilschneider abschneiden - eine Handbreite überstehen lassen

T-Clip - Installation



- Installieren Sie den T-Clip so nah wie möglich am Zaunpfahl, innerhalb der nächsten vertikalen Strebe
- T-Clip mit der Hand festziehen, niemals direkt mit der Spannzange spannen
- Um die Montage des unteren T-Clip zu vereinfachen, montieren Sie ihn falsch herum und drehen Sie den Draht nach oben

FPAK - Installation



- Die Drahtschlinge immer eng am Pfosten bilden um zu verhindern, dass Tiere sich darin verfangen
- Den FPAK mit einem Anker zu verbinden sichert den Zaun wenn nicht viel Platz zur Verfügung steht

Richtig

www.gripple.com

deinfo@gripple.com

Gripple Ltd (Hauptsitz)

The Old West Gun Works
Savile Street East
Sheffield S4 7UQ
UK

T | 0800 018 4264

F | +44 (0)114 275 1155

E | info@gripple.com

Gripple GmbH

Loherstraße 4
35614 Asslar
Deutschland

T | +49 (0)6441 44447 – 00

E | deinfo@gripple.com

Gripple Europe SARL

1, rue du commerce
BP 37, 67211 Obernai Cedex,
Frankreich

T | +33 (0)3 88 95 44 95

F | +33 (0)3 88 95 08 78

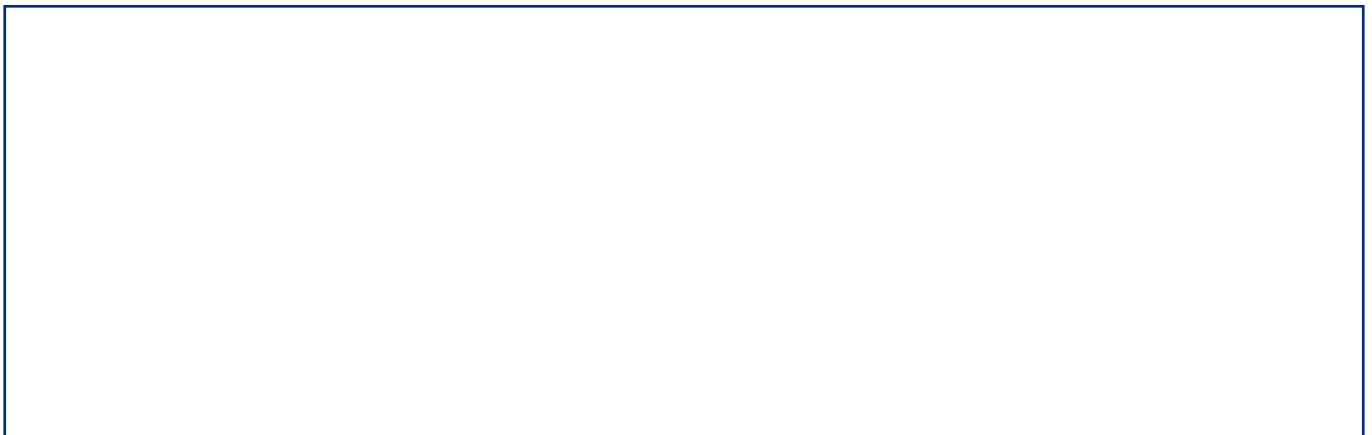
E | frinfo@gripple.com

Gripple Sp. z o.o.

ul. Chełmżyńska 70
04-247 Warszawa
Polen

T | +48 (0)22 635 62 08

E | plinfo@gripple.com



Innovationen und neue Produkte gehören zur Firmenpolitik von Gripple.
Wir behalten uns deshalb das Recht vor, Änderungen ohne vorherige
Ankündigung vorzunehmen.

FOLGEN SIE UNS



BROC-VOF-GER-PG19

Veröffentlicht 02/2021

Die aktuellsten Benutzer- und
Produktinformationen finden Sie
unter www.gripple.com.



THE QUEEN'S AWARDS
FOR ENTERPRISE:
INNOVATION

© 2021 Gripple

Gripple ist eine registrierte Handelsmarke von Gripple Limited,
Registriert in England Nr. 1772901, USt-IdNr. GB 600 1951 88